



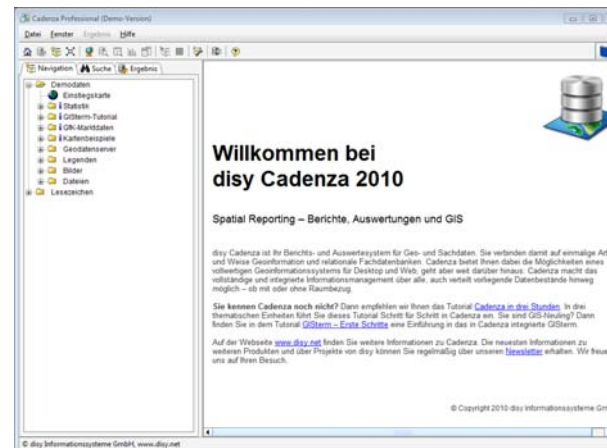
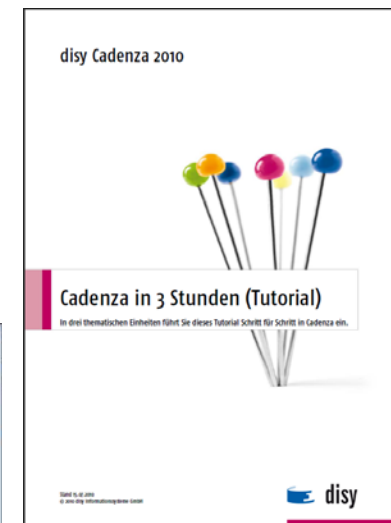
Cadenza / GISterm als generische WPS Klienten

Workshop „Standardisierte Dienste im UIS“ am 30.9.2010

Marcus Briesen

Cadenza/GISterm 2010 – Demo CD

- **Schneller Einstieg in Cadenza möglich**
- **Demo CD beinhaltet**
 - Demo Datenbank (Statistik Daten)
 - Ausgestaltetes Repository
 - Tutorial „Cadenza in 3 Stunden“
 - Einführung in Benutzeroberfläche
 - Erstellung von Auswertesichten
 - Erstellung von Basissichten
 - Objekttypen
 - Assoziationen



Zusammenfassung GISterm als WPS-Klient

Voraussetzung:

- WPS-Server + Nutzung Datentypdefinition + Nutzung Präsentations-Direktive

GISterm Web und GISterm Desktop (Version 5.0) bietet:

- Erfragt konfigurierte WPS-Server dynamisch nach dessen Diensten und bietet diese in der Benutzungsoberfläche an.
- Generiert nach einer getätigten Auswahl eines Dienstes durch den Benutzer aus der Dienstsbeschreibung dynamisch ein Abfrageformular.
- Im Abfrageformular werden die für den Dienstaufwurf erforderlichen Texteingaben, Zahlenwerte, Schlüssellisten, Punkt-, Linien- und Flächenkoordinaten vom Benutzer erfragt.
- Nach Aufruf stellt Cadenza/GISterm die Ergebnisse des Dienstes dar und implementiert dazu die definierten Präsentations-Direktive.

Zusätzlich:

- Dokumentation damit andere Entwickler einen kompatiblen Klient erstellen können