

BRS im Mai 2008



Ergebnisse BRS-fAsp-PGL-Treffen

- Die Projektgruppe (PG) ist „Drehscheibe“ für Entwicklung der Fachanwendung und BRS-Auswertung (BRS, BRSWeb, UDO)
- Themen bzw. Objektartenübergreifende Festlegungen bzgl BRS sind notwendig (z.B. Selektionskriterium „Gebiet“ und „zuständige Dienststelle“, identische Bezeichner in WIBAS-OK, BRS, UDO, Fachanwendung, GIS-System)
- Projektentwicklungsstelle BRS stimmt mit fAsp und PGL die Entwicklungsrichtlinien zur Nutzung der BRS-Methoden ab
- BRS-Portal beinhaltet u.a. aktuelle Entwicklungsrichtlinien (z.B. Kriterienkatalog).



Ergebnisse BRS-Awb-Workshops

- BRS-Portal i.d.R. nur für Anwenderbetreuer und Entwickler relevant (→ Anwender will „nur“ Programm starten und nutzen)
- BRSWeb hat als „Konkurrenz“ von BRS geringe Bedeutung
- UDOKommunal hat große Bedeutung für dienststellenbezogene Internetpräsentationen
- (Selektor-)übergreifende Suche ist einzusetzen und weiter auszubauen
 - Georeferenzierte Suche nach Umweltobjekten in beliebigen Flächen ist zusätzlich gewünscht
- Objektartbezogene Navigation ist baldmöglichst umzusetzen
- UDK-Suche nicht mehr als default-Einstellung
- „Maßstabsbereich anpassen“ in Karten für alle frei schalten



Entwicklungen 2008

- Bis Ende Mai
 - BRS 3.11 für UIS-Auslieferung auf UIS-DVD im März
 - BRS 3.12 für zentrale WebStart-Variante bis Ende Mai
 - MapDesigner
 - (Selektor-) übergreifende Suche
 - UDK-Suche nicht mehr als Default
 - „Maßstabsbereich anpassen“ für alle Nutzer
- Weiterentwicklung ab Juni
 - Konzeption objektartbezogene Navigation
 - Konzeption Benutzerverwaltung Geodaten
 - Konzeption XCNF (Maskengenerator FhG)
 - Festlegung konkreter Weiterentwicklungen Umsetzung weniger konkreter Punkte für BRSSWeb/UDO
 - Überarbeitung Cadenza-Basismethoden (Repository)



Cadenza-Abstimmung mit VKoopUIS

- Mitglieder
 - Bund (BfS, BAW, UBA)
 - Baden-Württemberg (UM, MLR, IZLBW)
 - Bayern (LfU)
 - Niedersachsen (NLWKN)
 - Sachsen (LfUG)
 - Sachsen-Anhalt (MLU)
 - Schleswig-Holstein (MUNL, LANU)
 - Thüringen (TMNLU, TLUG)
 - ...



Konsequenzen aus „VKoopUIS-Cadenza“

- Begriffsanpassungen wie „BRS“ = „CadenzaPro“
- Pro Jahr nur noch eine abgestimmte, qualitätsgesicherte Version von CadenzaPro (BRS) und CadenzaWeb(BRSWeb/UDO)
- Bereitstellung jährlich im Mai
- Zwischenversionen (ohne QS) nur für Testzwecke
- Kostenteilung/-reduzierung für alle Auftraggeber
- Ziel: **Produkt** „CadenzaPro“ und „CadenzaWeb“
 - jährliche Wartungsgebühren
 - „immer auf dem Stand der Technik“
 - Aufwärtskompatibilität
 - ...



Betrieb BRS-Versionen

BRS:

- Behörden (Intranet)
- Voller Funktionsumfang
- Referenz- und Dienststellen-DB

BRSWeb:

- Behörden (Intranet)
- Grundfunktionalität, vereinfachte Benutzung
- Referenz-DB

UDO (landesweite BRSWeb- bzw. Daten- und Kartendienste):

- Öffentlichkeit (Internet)
- Grundfunktionalität, vereinfachte Benutzung
- Eingeschränkte Referenz-DB



Betrieb BRS-Versionen

UDOkommunal (dienststellenbezogene BRSWeb-Dienste):

- Behörden (Intranet)
- Öffentlichkeit (Internet)
- Grundfunktionalität, vereinfachte Benutzung
- (Eingeschränkte) Referenz-DB

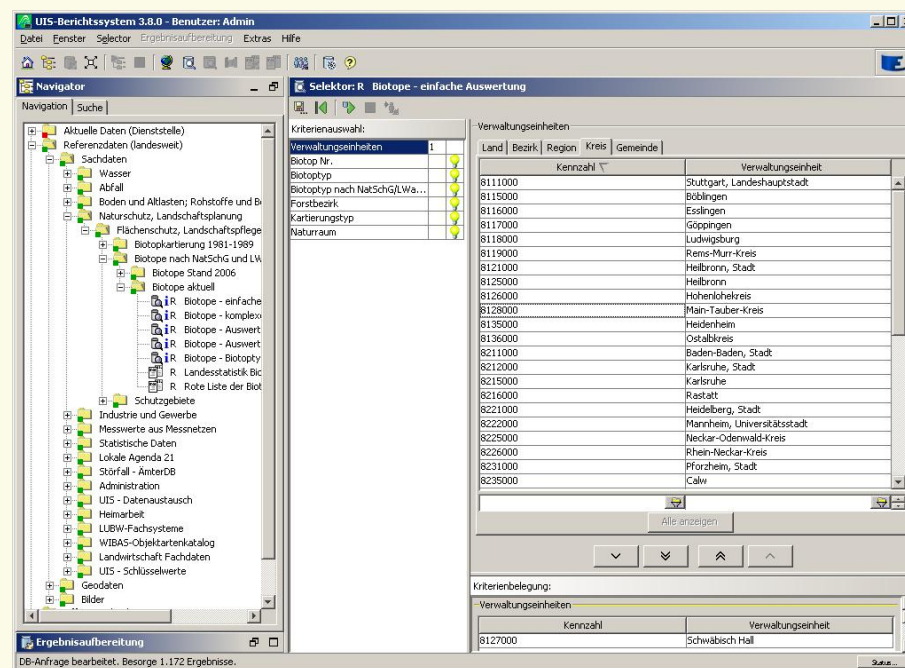
UIS-Dienstverzeichnis (u.a. landesweite und dienststellenbezogene BRSWeb-Dienste)

- Behörden (Intranet)
- Öffentlichkeit (Internet)
- Grundfunktionalität, vereinfachte Benutzung
- (Eingeschränkte) Referenz-DB



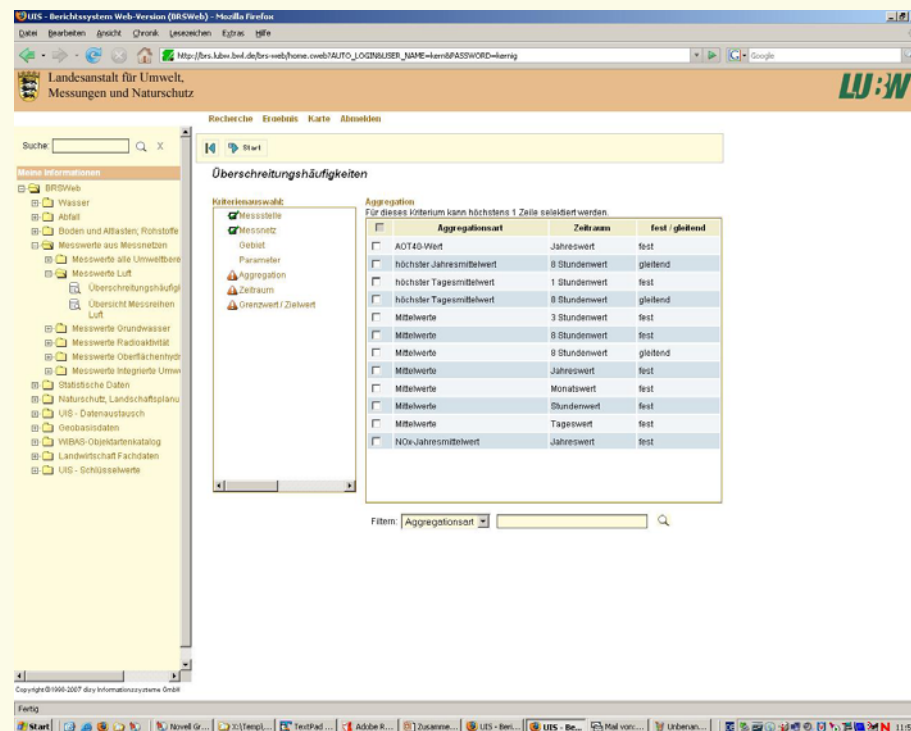
BRS

- Lokale Installation bzw. WebStart
- Behörden (Intranet)
- Voller Funktionsumfang
- Referenz- und Dienststellen-DB
- Ausführung auf Client



BRSWeb

- Keine Installation
- WebBrowser
- Behörden (Intranet)
- Grundfunktionalität, vereinfachte Benutzung
- nur Referenz-DB
- Ausführung auf Server



UDO

- Keine Installation
- WebBrowser
- Öffentlichkeit (Internet)
- Grundfunktionalität, vereinfachte Benutzung
- Eingeschränkte Referenz-DB
- Ausführung auf Server

The screenshot shows a web browser window displaying the UDO application. The page title is "Grundwasserstand (Meter über NN)". On the left, there is a navigation menu with categories like "Luft", "Lärm", "Radioaktivität", "Klima", "Natur", "Natur und Landschaft", "Böden und Geologie", "Wasser", and "Grundwasser". The "Grundwasser" section is expanded, showing options like "Hinweise zur Abfrage", "Messstellenauswahl", "Grundwasserstand (Meter über NN)", and "Quellschüttung". The main content area displays a table of measurement stations with columns for "Messstelle", "Langname", "Kurzname", and "Nummer".

Messstelle	Langname	Kurzname	Nummer
<input type="checkbox"/>	"Neue Mbt" Asperg - B 2 / GWM 2		22854600
<input type="checkbox"/>	"Neue Mbt" Asperg - B 1 / GWM 1 verschlossen		22844604
<input type="checkbox"/>	"Neue Mbt" Asperg - B 4 / GWM 3		22864605
<input type="checkbox"/>	"Neue Mbt" Asperg - B 5 / GWM 4		22874600
<input type="checkbox"/>	Q 10 / Z-Pegel AROENAU		27746237
<input type="checkbox"/>	0018070-6 OWMS FR 51		180706
<input type="checkbox"/>	0025070-6 OWMS 7508 WEINGARTEN		250706
<input type="checkbox"/>	0026070-1 OWMS 7519 WEINGARTEN		260701
<input type="checkbox"/>	0027070-1 OWMS 7520 WEINGARTEN		270707
<input type="checkbox"/>	0028070-2 P. 7509 WEINGARTEN		280702
<input type="checkbox"/>	0031070-0 OWMS FR 116 SILBERGRU		310700
<input type="checkbox"/>	0032070-6 OWMS 7523 SILBERGRUBE		320706
<input type="checkbox"/>	0033069-2 OWMS FR 89		330692
<input type="checkbox"/>	0027070-3 OWMS FR 117 WENDLINDE		370703

At the bottom of the table, there is a filter input field with the text "Filter: Langname" and a search icon.

BRS-*Informationsdienstleistung*

- Ausrichtung der BRS-Infrastruktur an der Dienstleistungsorientierung der Dienststelle
- Wiederverwendung der BRS-Inhalte
- Beliebige Granularität (Körnigkeit: fein, mittel, grob) der Informationsdienste bzgl. Abfrage und Präsentation
 - abhängig vom Informationsbedarf
 - abhängig von technisch-/organisatorischer Infrastruktur
- „Informationsbausteine“ für wiederkehrende, aufbereitete Abfragen incl. Präsentation
- Als Web-Dienst in beliebiger Umgebung einsetzbar, z.B. in Word, E-Mail, Desktop, Fachanwendung, Webseiten im Intranet/Internet
 - Aufruf per URL, auch **parametrisierbar**
 - Ergebnisse auch als E-Mail
 - Serverseitige Ausführung der Abfragen



BRS-Informationssdienst mit allen Einzelschritten

**Selektor-
aufruf**

**Datenbank-
recherche**

**Ergebnis-
darstellung**

- BRS
- BRSWeb
- UDO
- Word
- E-Mail
- Desktop-Icon
- ...



... mit allen Ergebnisaufbereitungsmöglichkeiten

vorbelegter Selektor
+
Datenbankrecherche

Ergebnis-
darstellung

- BRS
- BRSWeb
- UDO
- Word
- E-Mail
- Desktop-Icon
- ...



... mit Kriterienauswahl und Ergebnisdarstellung

**Selektor-
aufruf**

**Datenbankrecherche
+
Ergebnisdarstellung**

- BRS
- BRSWeb
- UDO
- Word
- E-Mail
- Desktop-Icon
- ...



... mit festgelegter Ergebnisdarstellung

Vorbelegter Selektor
+
Datenbankrecherche
+
Ergebnisdarstellung

- BRS
- BRSWeb
- UDO
- Word
- E-Mail
- Desktop-Icon
- ...



BRS-Informationssdienst

- Ausrichtung an der Dienstleistungsorientierung
- Wiederverwendung der BRS-Inhalte
- Beliebige Granularität
- „Informationsbausteine“ für wiederkehrende Abfragen
- Durch Aufruf per URL in beliebiger Umgebung einsetzbar
 - Diensteaufruf ist **parametrisierbar** (z.B. Altlast, Arbeitsstätte, Gemeinde, Schutzgebiet, Einleitung)
 - Dienste-Ergebnisse (Tabelle/Report) **als E-Mail**



Verwaltung von BRS-Informationsdiensten

Linkliste

- Liste von dienststellenbezogenen BRS-Informationsdiensten

UIS-Diensteverzeichnis

- Verwaltung (Lesen und Einpflegen) von BRS-Diensten in einer Datenbank (UDDI) inklusive Beschreibung (Metadaten)
- Recherchieren von Diensten per Wiki im Intranet
- Recherchieren von Diensten per Google (GSA) im LUBW-Internetportal bzw. Portal U



DIENSTSTELLEN

Sie sind hier: Landesintranet > Fachangebote > UIS BrS > BRS-Entwickler

Linkliste für Dienststellen

Linkliste für Dienststellen

Allgemeiner Zugang - Kurzfassung

Boden und Geologie

Geotope - Hinweise zur Abfrage
Geotope

Geobasisdaten

Blattschnitteinteilung - Hinweise zur Abfrage
Blattschnitteinteilung
Landnutzung - Hinweise zur Abfrage
Landnutzung
Schummerungskarte - Hinweise zur Abfrage
Schummerungskarte
Verwaltungseinheiten - Hinweise zur Abfrage
Verwaltungseinheiten

Industrie und Gewerbe

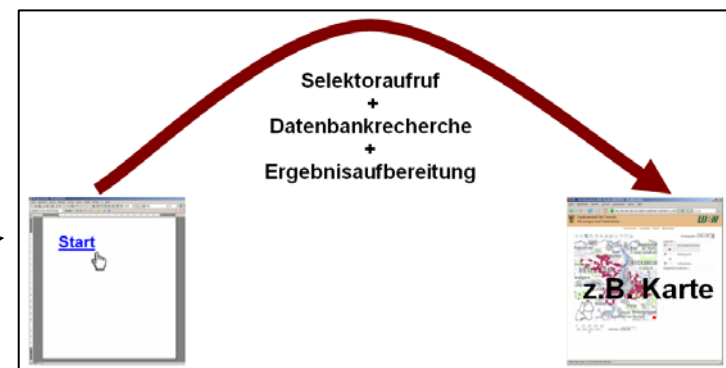
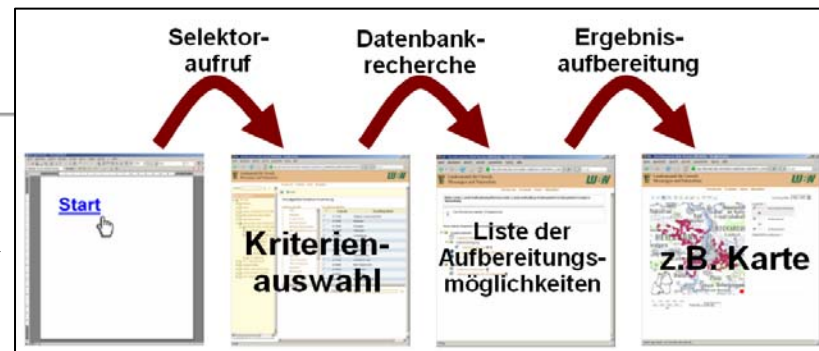
Hochfrequenzanlagen

Natur und Landschaft

Biotope (§32 NatSchG) - Hinweise zur Abfrage
Biotope (§32 NatSchG)
FFH-Gebiete - Hinweise zur Abfrage
FFH-Gebiete
Landschaftsschutzgebiete - Hinweise zur Abfrage
Landschaftsschutzgebiete
Natura 2000 - Hinweise zur Abfrage
Natura 2000
Naturdenkmale
Naturräumliche Gliederung - Hinweise zur Abfrage
Naturräumliche Gliederung
Naturschutzgebiete - Hinweise zur Abfrage
Naturschutzgebiete
Vogelschutzgebiete
Waldschutzgebiete - Hinweise zur Abfrage
Waldschutzgebiete

Wasser

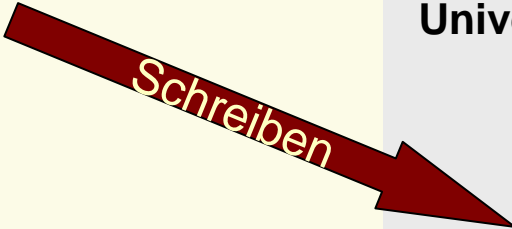
Grundwasser - Hinweise zur Abfrage
Grundwassermessorte
Hochwasserrückhaltebecken, Talsperren
Hydrogeologische Einheiten



UIS-Diensteverzeichnis

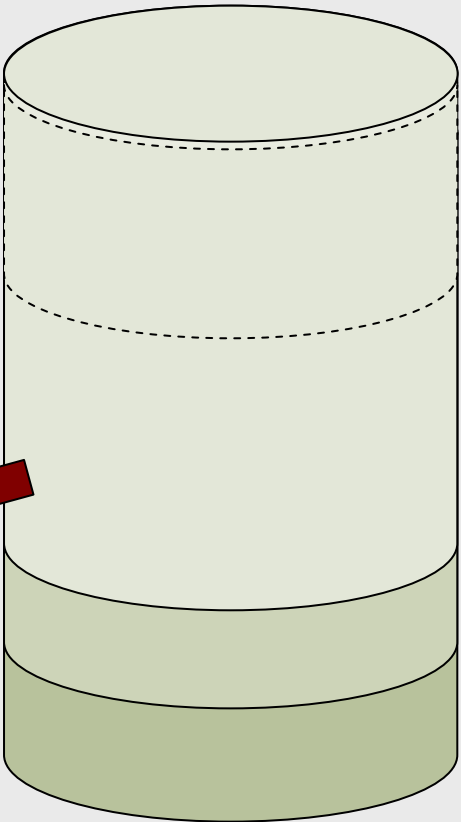
Formulare

- URL
- Name
- Beschreibung
- ...



UDDI

Universal Description, Discovery and Integration



Linkliste

BRSWeb-Dienste

Web Services

weitere Dienste



WIKI

The screenshot shows a Mozilla Firefox browser window with the address bar displaying 'http://www.uddi.lubw.baden-wuerttemberg.de/wiki/index.php/Dienst:NP_Sch'. The page content includes a navigation sidebar on the left with links like 'Hauptseite', 'UIS-UGW-Wiki-Portal', and 'Suche'. The main content area features a title 'Dienst:NP Schwarzwald Mitte/Nord Karte' and an 'Inhaltsverzeichnis' section with four entries. Below this is an 'Aktueller Eintrag: Dienst' section with fields for Name, Beschreibung, and Kategorie. Further down, there is an 'Aktueller Eintrag: tModel (via Dienstbindung/ Zugangspunkt)' section with a URL and a 'Verweis auf overviewDoc'.