

Umweltbeobachtung

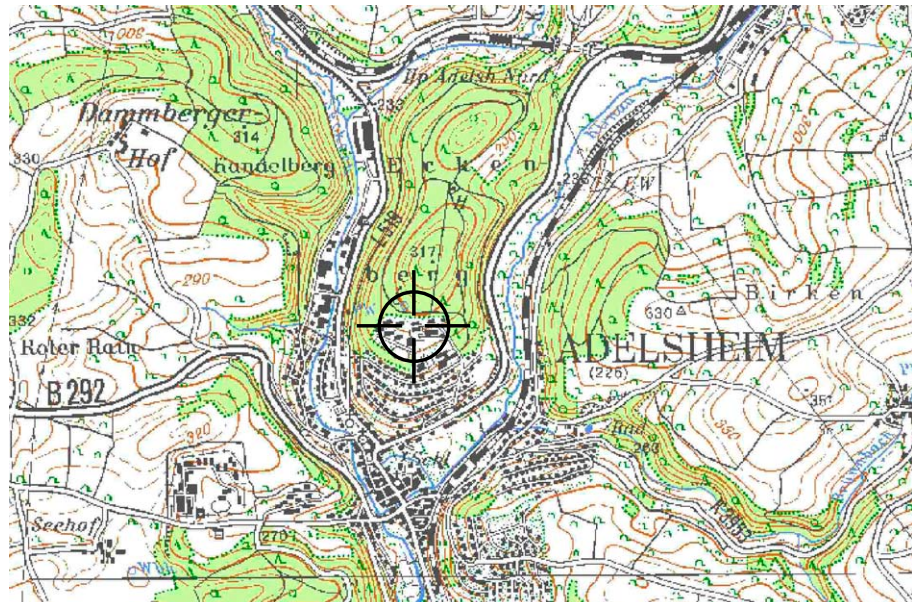
Aktives Biomonitoring - Lage der Messstellen

Aktives Biomonitoring wurde von 1998 bis 2005 von der UMEG an 13 Messstellen des Landes durchgeführt. Um die Messnetzkopplung zu verbessern, wird das aktive Biomonitoring künftig an den Intensivmessstellen des Landes fortgeführt. Die vorliegende Dokumentation dient der Standortbeurteilung für die Übertragung von Messdaten.

Adelsheim Ade
 Rechtsw. 3528635
 Hochw. 5474855
 H. ü. NN: 295 m
 TK25: 6522

Lage: auf dem Gelände des
 Landesschulzentrum für
 Umweltschutz in Adelsheim

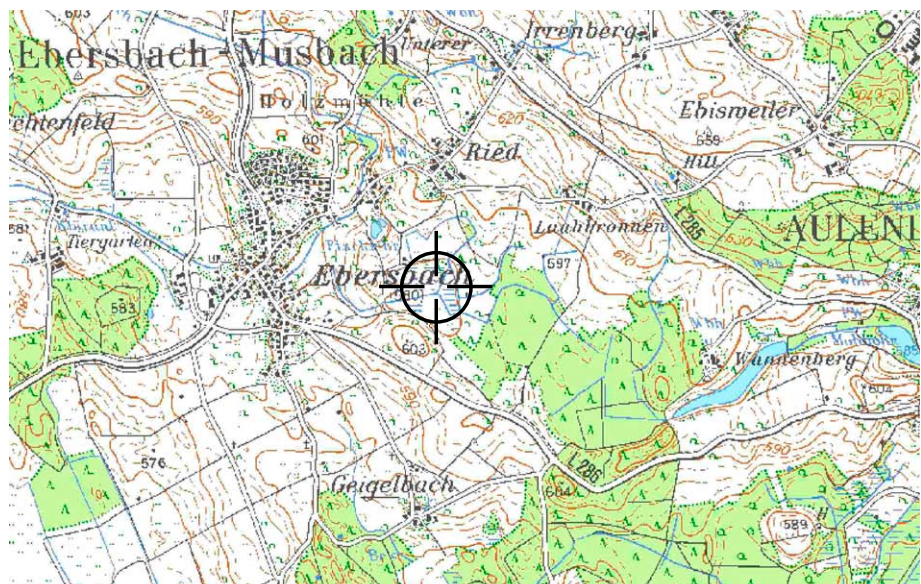
Klonfichten - Grünkohl -
 Graskultur - Tabak



Aulendorf Aul
 Rechtsw. 3544280
 Hochw. 5313080
 H. ü. NN: 580 m
 TK25: 8023

Lage: im Gewann Ried-
 wiesen bei Ebersbach
 Nähe Aulendorf

Klonfichten - Grünkohl -
 Graskultur - Tabak



Dunningen Dun
 Rechtsw. 3464375
 Hochw. 5341925
 H. ü. NN: 730 m
 TK25: 7717

Lage: auf Hochfläche
 östlich von Dunningen,
 auf einem Trinkwasser-
 behälter inmitten von
 Ackerflächen

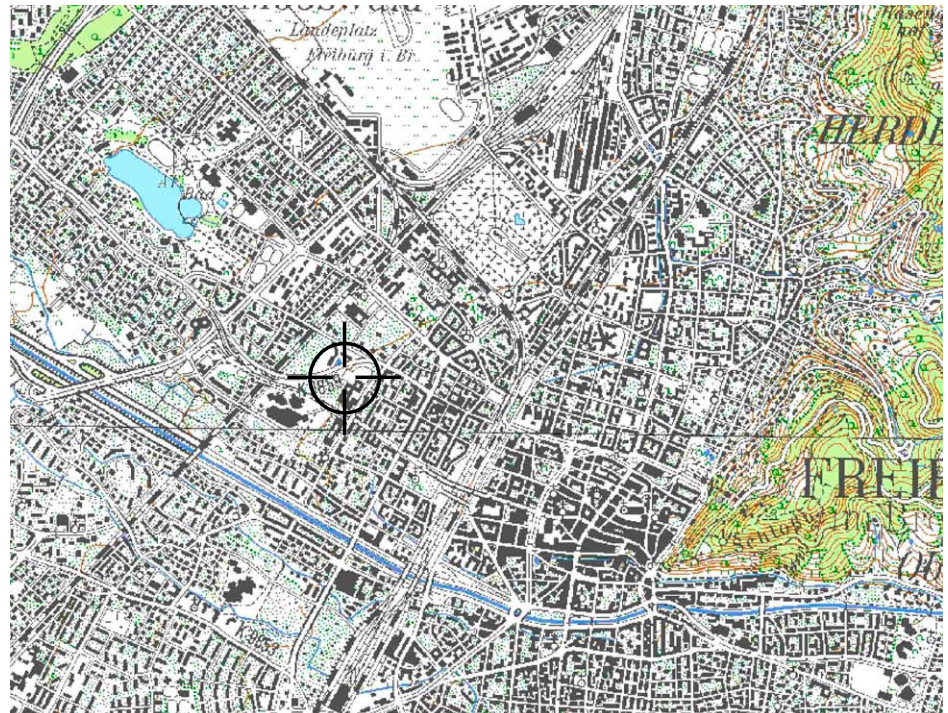
Klonfichten - Grünkohl -
 Graskultur - Tabak



Freiburg-Mitte FrM
 Rechtsw. 3412925
 Hochw. 5318810
 H. ü. NN: 235m
 TK25 7912

Lage: am Technischen
 Rathaus (neben der
 Mess-station Freiburg-
 Mitte)

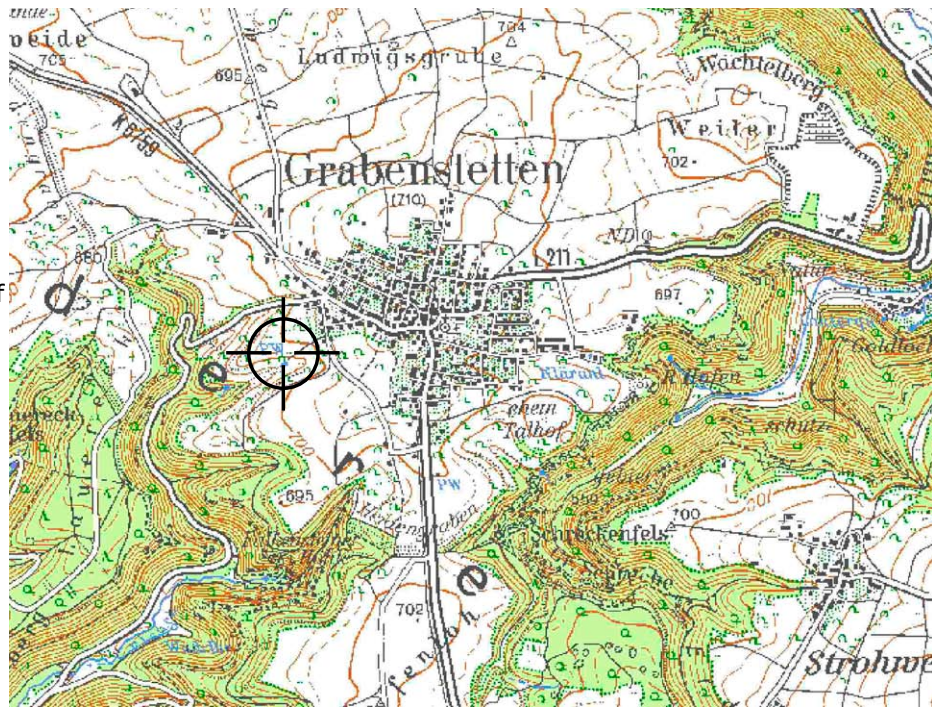
Klonfichten - Grünkohl -
 Graskultur - Tabak



Grabenstetten Gra
 Rechtsw. 3533530
 Hochw. 5376150
 H. ü. NN: 690 m
 TK25: 7422

Lage: auf Hang südwestlich von Grabenstetten auf dem Gelände einer Brunnenstube

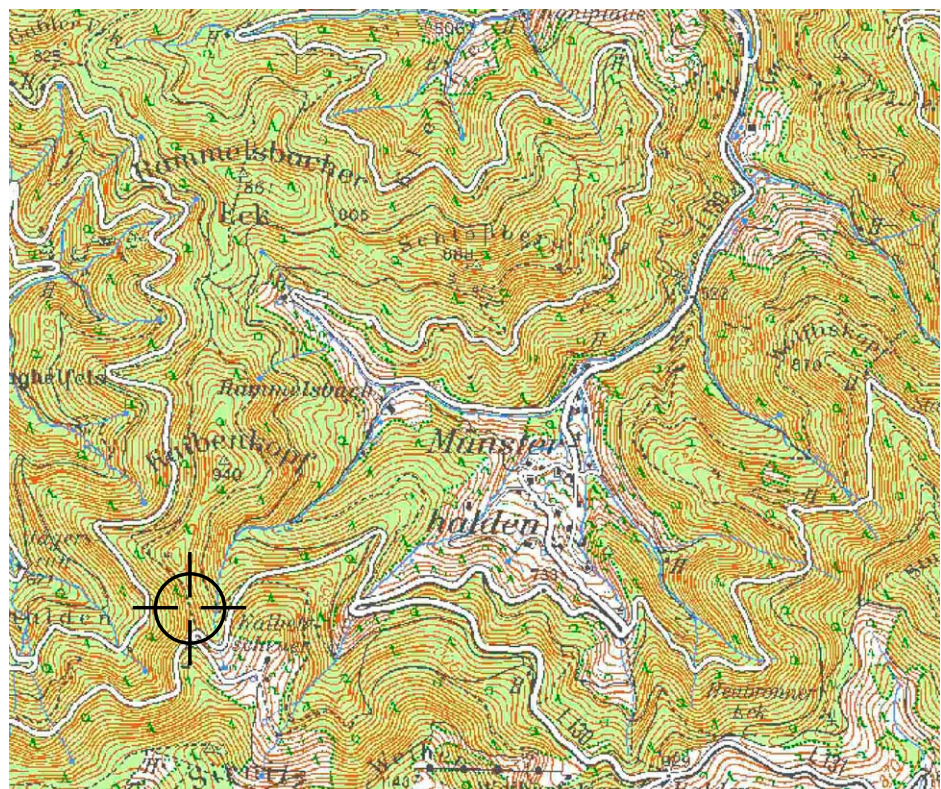
Grünkohl - Graskultur - Tabak



Kälbelescheuer Käl
 Rechtsw. 3407530
 Hochw. 5297560
 H. ü. NN: 900 m
 TK25: 8112

Lage: auf einem Höhenrücken neben der Luftmessstation

Klonfichten - Grünkohl - Graskultur - Tabak



Kappel-Grafenhausen

Kap

Rechtsw. 3407140

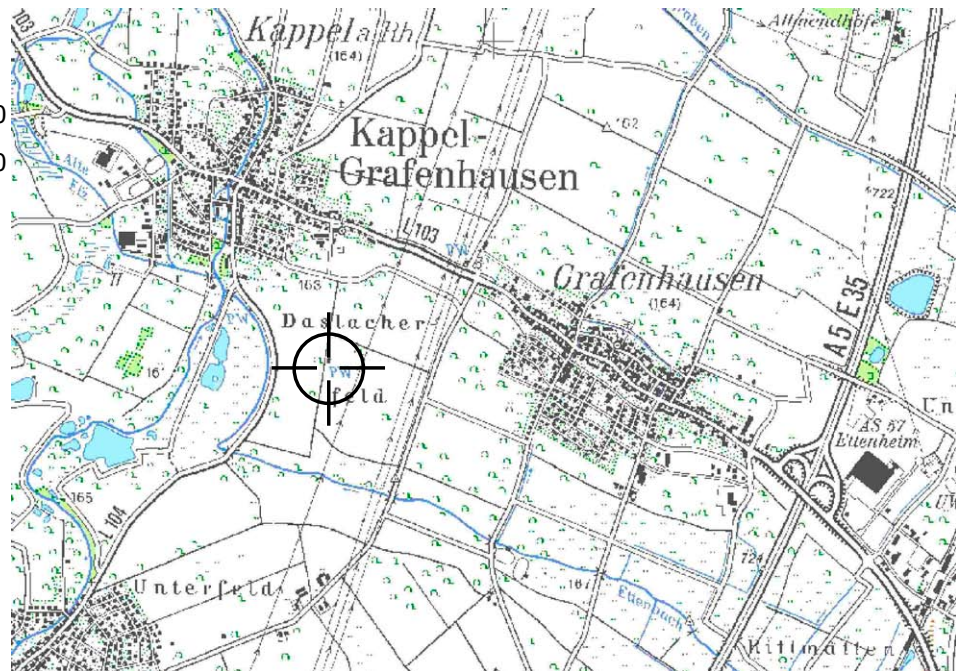
Hochw. 5350330

H. ü. NN: 165 m

TK25: 7712

Lage: südlich des Orts-
teiles Kappel, auf dem
eingezäunten Gelände
eines Pumpwerkes in-
mitten von Ackerflächen

Klonfichten - Grünkohl -
Graskultur - Tabak



Karlsruhe-Hertzstraße

KAH

Rechtsw. 3453550

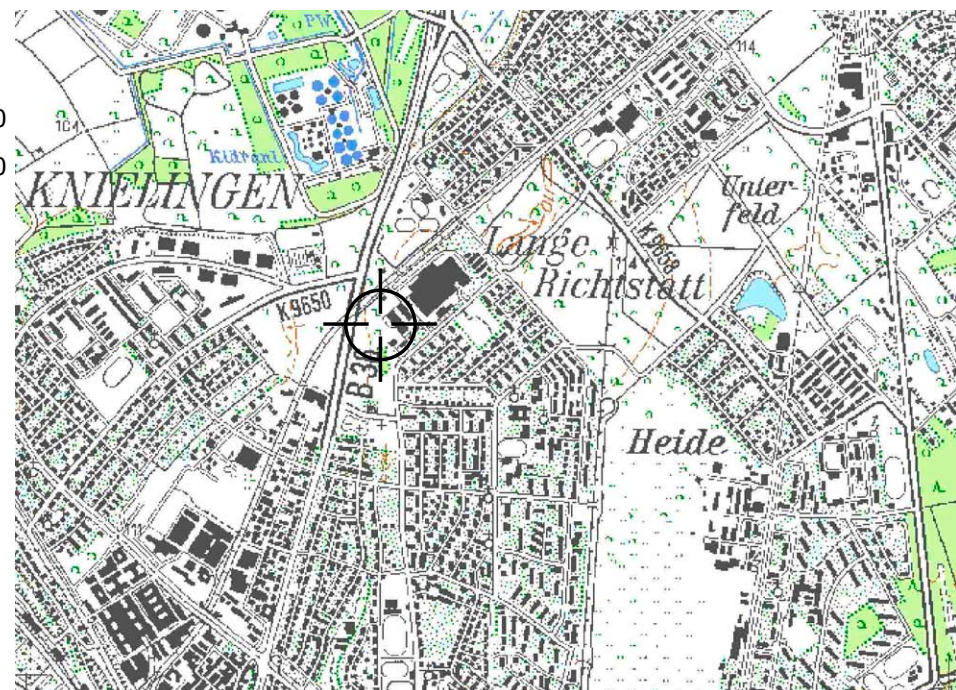
Hochw. 5433520

H. ü. NN: 110 m

TK25: 6916

Lage: auf dem Gelände
der Landesanstalt für
Umweltschutz

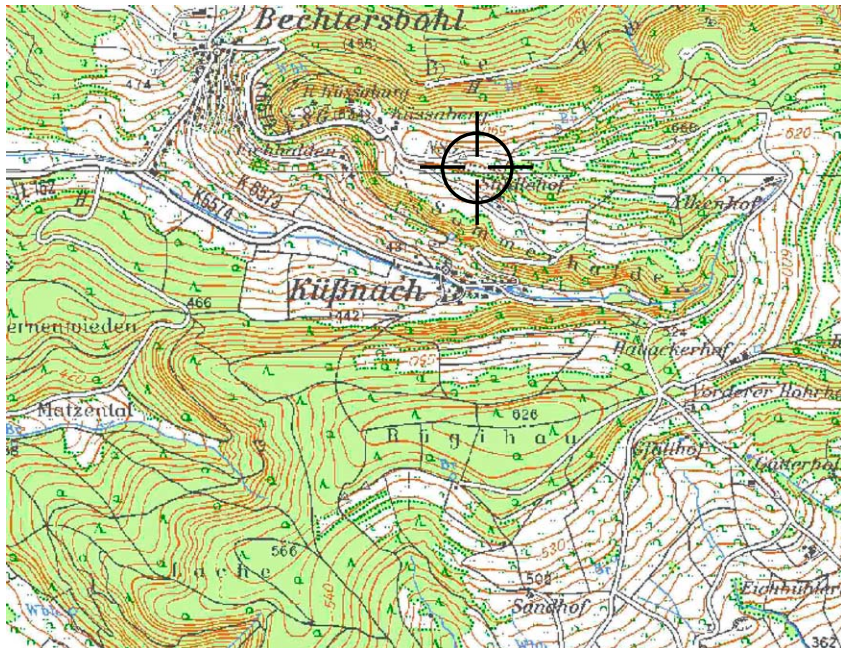
Klonfichten - Grünkohl -
Graskultur - Tabak



Küssaberg Küs
 Rechtsw. 3452440
 Hochw. 5273620
 H. ü. NN: 610 m
 TK25: 8316

Lage: im Naturschutzgebiet „Orchideenwiese Küssnach“

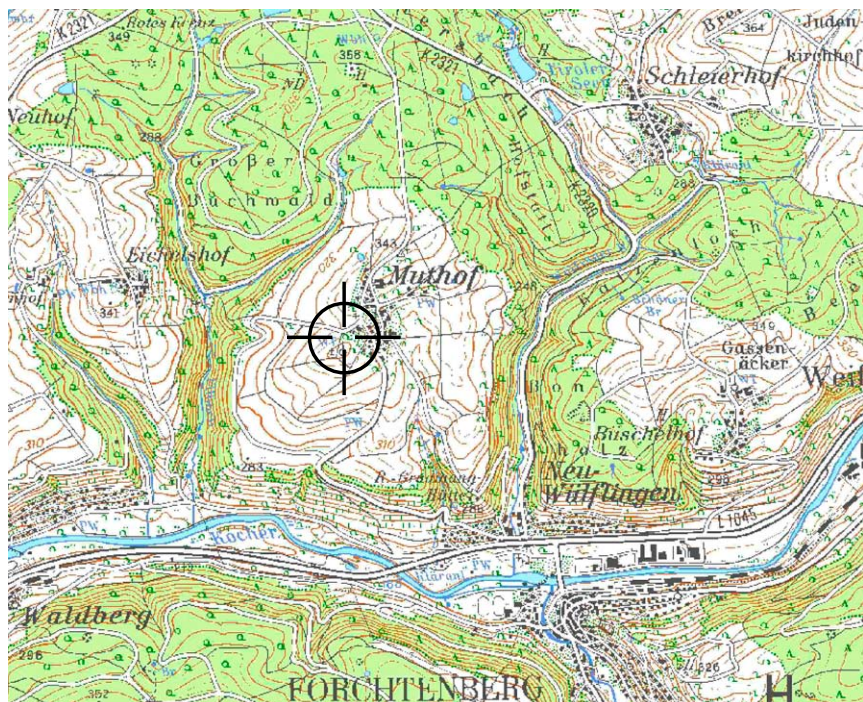
Klonfichten - Grünkohl - Graskultur - Tabak



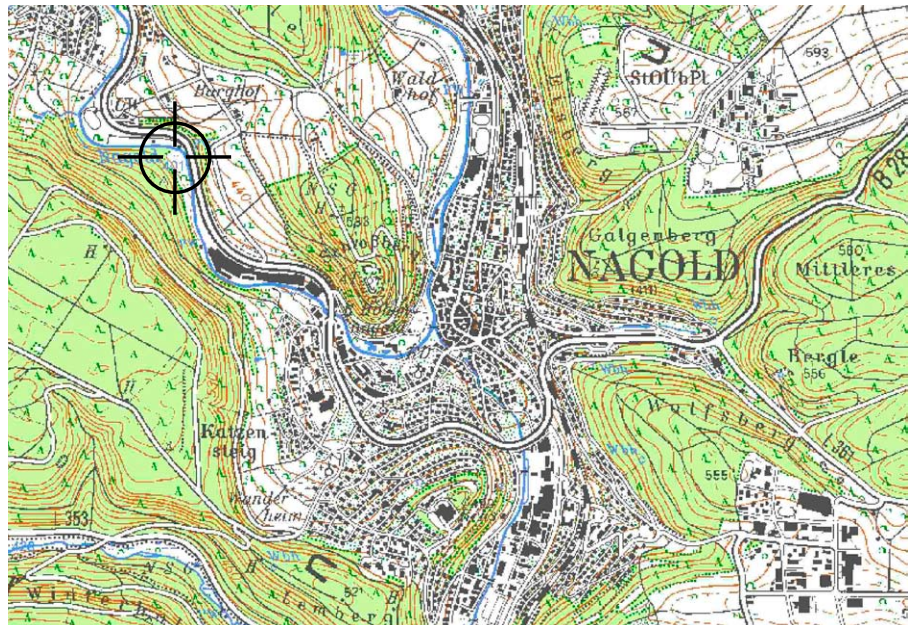
Muthof Mut
 Rechtsw. 3539680
 Hochw. 5463070
 H. ü. NN: 335 m
 TK25: 6623

Lage: am südwestlichen Ortsrand des Ortsteiles Muthof der Gemeinde Forchtenberg

Klonfichten - Grünkohl - Graskultur - Tabak

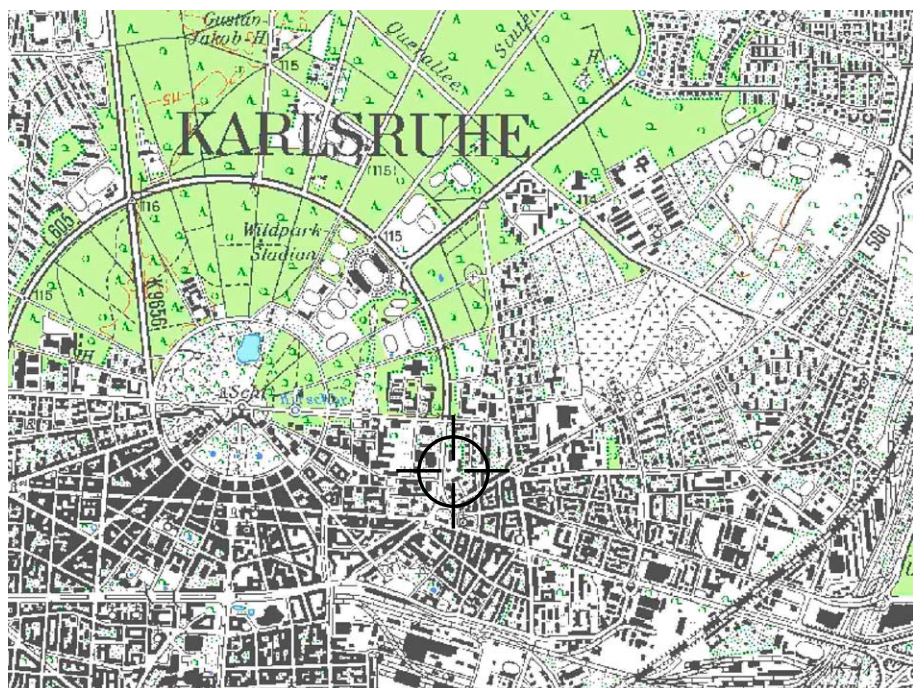


Nagold Nag
 Rechtsw. 3478150
 Hochw. 5380160
 H. ü. NN: 405 m
 TK25: 7418
 Lage: auf dem Gelände der Staatsklenge
 Klonfichten - Grünkohl -
 Graskultur - Tabak



Städtische Referenzstationen

Karlsruhe-Kinderklinik
 KAK
 Rechtsw. 3457555
 Hochw. 5430370
 H. ü. NN: 115 m
 TK25: 6916
 Lage: auf dem Gelände der
 Kinderklinik (Nähe Luft-
 messstation Karlsruhe-
 Mitte)
 Grünkohl - Graskultur



Karlsruhe-Rüppurr

KAR

Rechtsw. 3456450

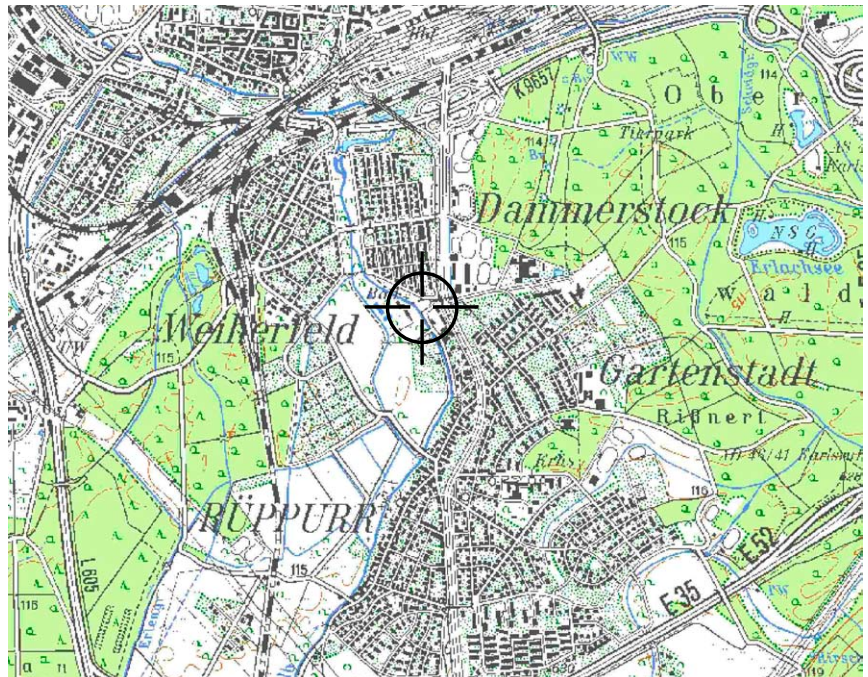
Hochw. 5427190

H. ü. NN: 115 m

TK25: 7016

Lage: auf dem Grünstreifen zwischen Straßenbahngleisen und der Herrenalber Straße beim Rüppurrer Schloss

Grünkohl - Graskultur



Karlsruhe-Vogesensbrücke

KAV

Rechtsw. 3452810

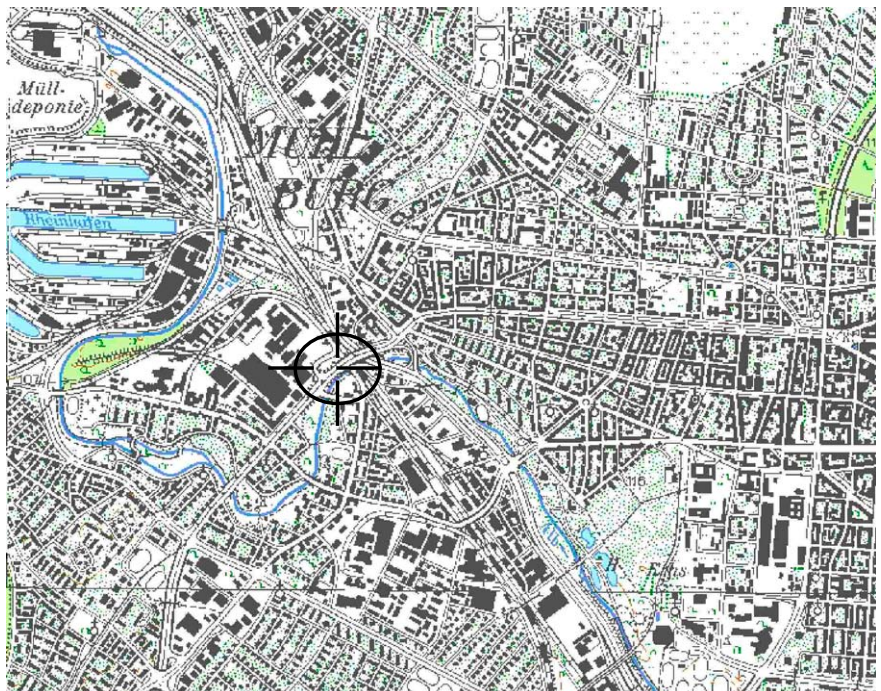
Hochw. 5430370

H. ü. NN: 115 m

TK25: 6916

Lage: auf der Luftmessstation Karlsruhe West

Grünkohl - Graskultur



Impressum

Herausgeber UMEG Zentrum für Umweltmessungen,
Umwelterhebungen und Gerätesicherheit
Baden-Württemberg

Titel Aktives Biomonitoring - Lage der
Messstellen

Ausgabe Dezember 2005

Kennung U31-M24
(ehem. U3-MDBW31)

Verfasser UMEG

Projektpartner LfU

© Nachdruck und Versand bei Quellenan-
gabe und Überlassung von Belegexempla-
ren gestattet

Bezug ab Juni 2009
<http://www.fachdokumente.lubw.baden-wuerttemberg.de/servlet/is/91063/>
ID Umweltbeobachtung U31-M24