

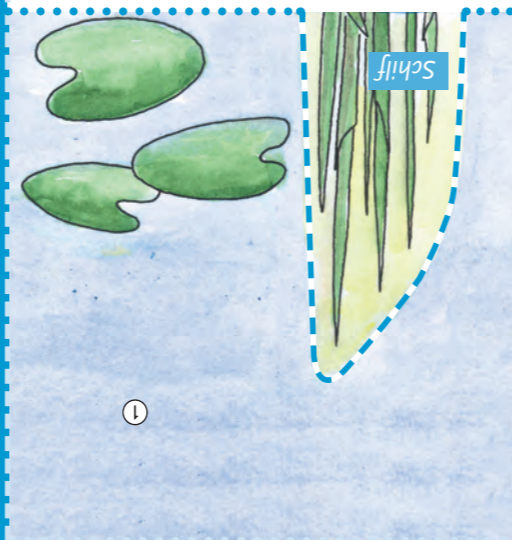
## So wird der Teich gebastelt:

1. Schneide den Teich entlang der gestrichelten Linien auf Seite 3 aus.
2. Schneide die Stellklappe, die Türe und das Schilf entlang der gestrichelten Linien ein. Am Anfang mit der Schere ein Loch machen.
3. Falte entlang der gepunkteten Linien nach hinten. Beachte dabei die Vorder- und Rückseite des Bastelbogens.
4. Klebe die beiden Klebeflächen A aufeinander.
5. Schneide die Pflanze und die Larve unten entlang der gestrichelten Linien aus.
6. Klebe die Pflanze auf die Stellklappe auf Platz B, die Larve auf Platz C.
7. Deine Libelle kann nun auf dem Teich auf Platz 1 landen.

## Am Teich kannst du die Stationen im Leben der Blaugrünen Mosaikjungfer verfolgen:

1. Blaugrüne Mosaikjungfer am Teich.
2. Zwei Libellen bei der Paarung. Die Eier werden z.B. in alte Pflanzenteile gelegt.
3. Larve unter Wasser.
4. Larve beim Beutefang.
5. Nach ca. zwei Jahren klettert die Larve aus dem Wasser zur letzten Häutung.
6. Aus der Larvenhülle schlüpft die Libelle. Nach einiger Zeit ist sie flugfähig. Larvenhäute am Ufer weisen auf Libellenvorkommen hin.

### Klebefläche A



# Libellen – Edelsteine der Lüfte

## Die Blaugrüne Mosaikjungfer (*Aeshna cyanea*)

### Steckbrief: Gesucht wird die Blaugrüne Mosaikjungfer

#### Besondere Kennzeichen

Die Blaugrüne Mosaikjungfer ist mit bis zu 8 cm Körperlänge und einer Flügelspannweite von bis zu 11 cm eine unserer großen Libellenarten. Auffallend ist ihre leuchtend grün-blau-schwarze Färbung. Mit den zwei Flügelpaaren kann sie hervorragend fliegen. Die großen so genannten Komplexaugen bestehen aus über 30.000 Einzelaugen.

#### Wo und wann kann man sie sehen?

An vielen Gewässern, Waldrändern und Wiesen kann man sie ab Juni tagsüber beobachten.

#### Was frisst eine Libelle?

Sie frisst Mücken, Fliegen und andere fliegende Insekten, die sie mit den Beinen im Flug fängt.

#### Sind Libellen gefährlich?

Für Menschen sind sie völlig ungefährlich.

#### Wie wird aus dem Ei eine Libelle?

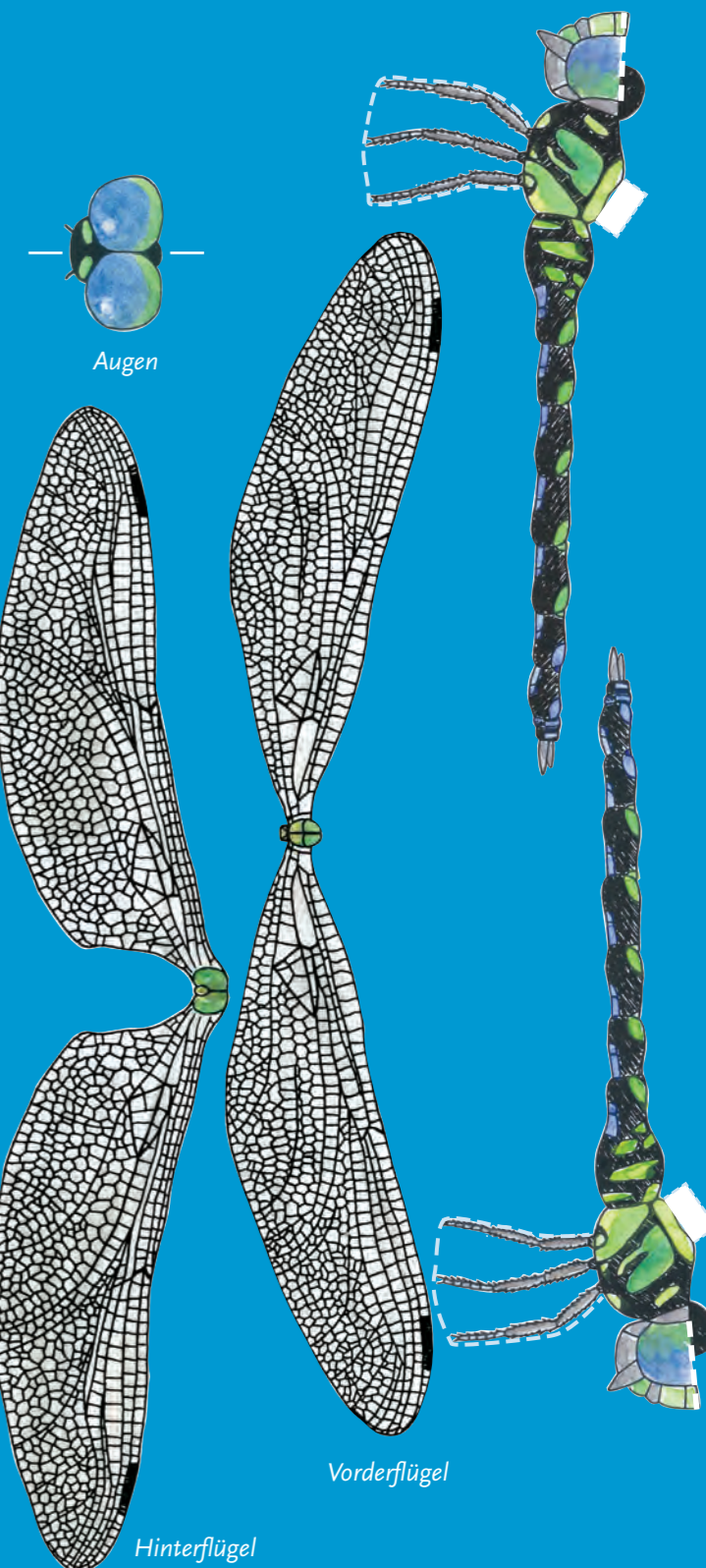
Nach der Paarung legt das Weibchen der Blaugrünen Mosaikjungfer die Eier u.a. in feuchten Uferboden. Es schlüpfen Larven, die im Wasser kleinen Wassertieren auflauern. Nach mehreren Häutungen klettern diese z.B. an einem Pflanzenstängel aus dem Wasser und schlüpfen aus der Larvenhülle.

#### Wie lange lebt die Blaugrüne Mosaikjungfer?

Die meiste Zeit ihres Lebens verbringt die Blaugrüne Mosaikjungfer als Larve im Wasser – im Allgemeinen zwei Jahre. Die erwachsene Libelle fliegt zwischen Juni und Oktober 6 bis 8 Wochen lang.

#### Sind Libellen vom Aussterben bedroht?

Die Blaugrüne Mosaikjungfer ist in Baden-Württemberg häufig, viele andere Libellenarten sind jedoch sehr selten. Aufgrund des Rückgangs ihrer natürlichen Lebensräume sind alle Libellenarten geschützt.



### Auflösung Rätselspaß 1E, 2I, 3A, 4H, 5B, 6D, 7F, 8C, 9G



Gestaltung und Text:  
Planungsgruppe Ökologie und  
Information, Unterensingen

© Stiftung Naturschutzfonds  
Baden-Württemberg

Empfohlen für Kinder  
ab 8 Jahren

Libellenlarve



Larven-  
haut

Eine Libelle schlüpft  
aus ihrer Larvenhülle



Kolben-  
wasserkäfer

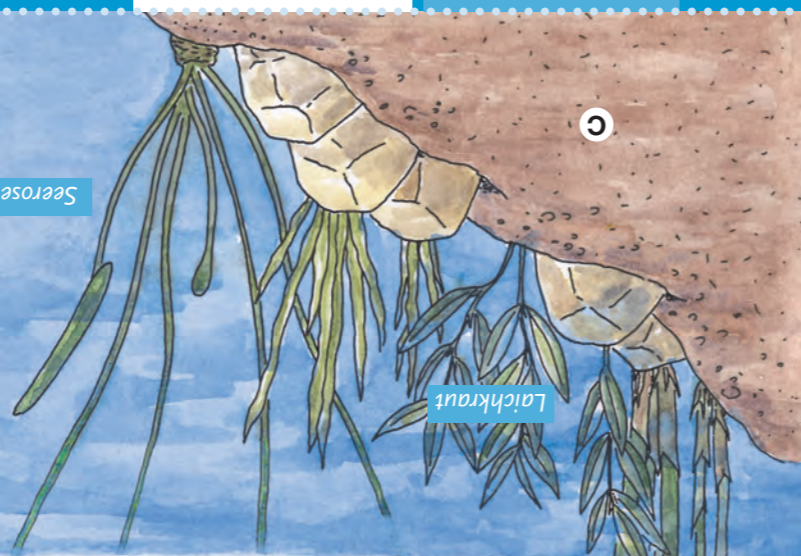


Posthorn-  
schnecke

Wasserskorpion



Seerose



Laichkraut

1

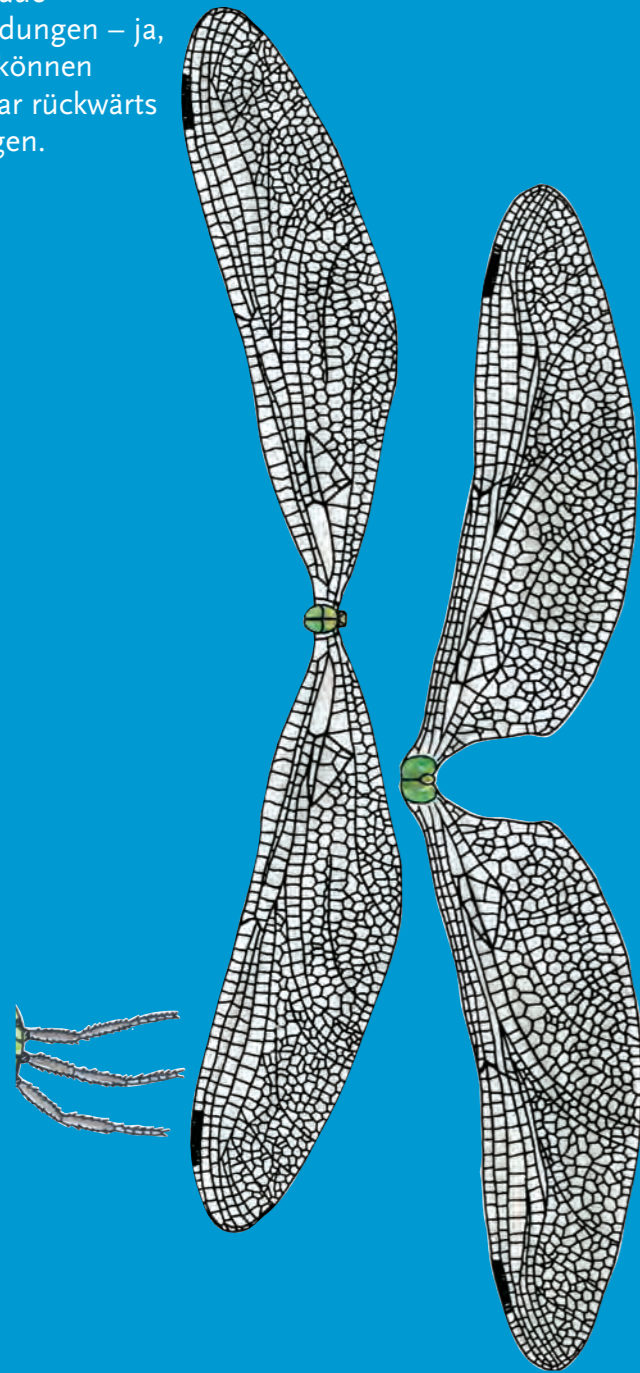


Baden-Württemberg

MINISTERIUM FÜR UMWELT, KLIMA UND ENERGIEWIRTSCHAFT

# Geniale Flugkünstler

Libellen fliegen bis zu 40 km/h schnell. Aus dieser Geschwindigkeit heraus können sie mühelos engste Kurven fliegen oder abrupt abbremsen. Stehflüge sind für sie ein Leichtes eben- so wie punktgenaue Landungen – ja, sie können sogar rückwärts fliegen.



## Zuerst lesen und dann basteln

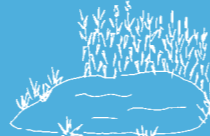


So wird die Libelle gebastelt:

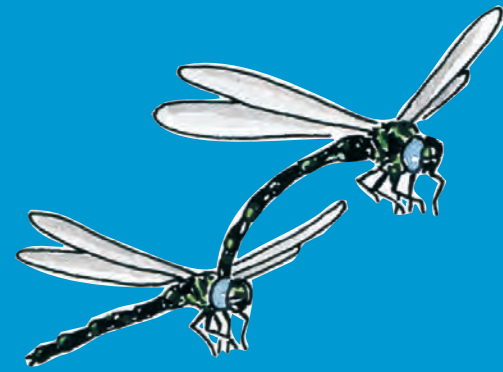
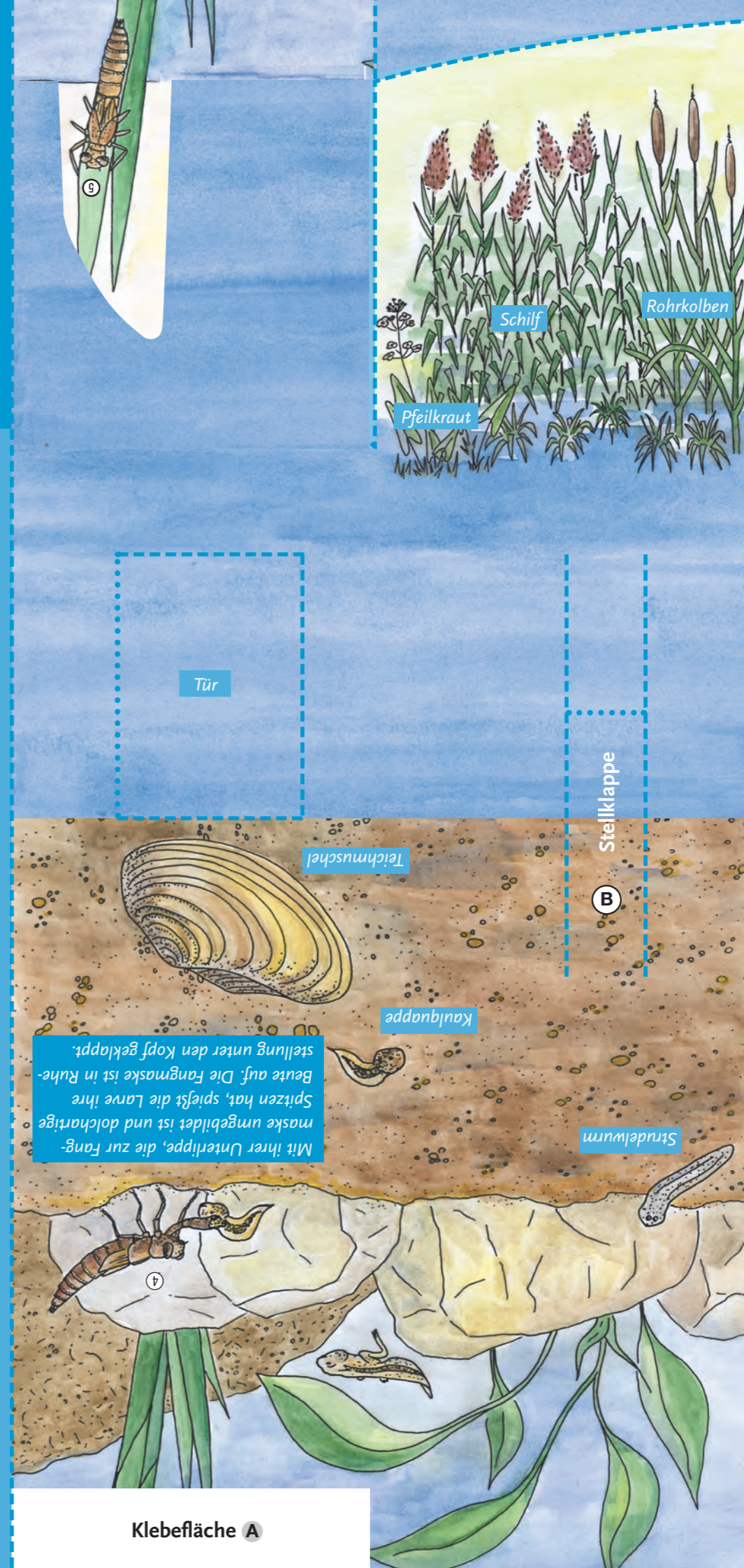
1. Schneide alle Libellenteile auf Seite 1 aus, beachte die Rückseite.
2. Klebe die beiden Libellenkörper zusammen, Beine und Laschen nicht kleben.
3. Falte die Beine am Körper nach oben, am nächsten Gelenk nach unten und dann wieder nach oben, so dass deine Libelle stehen kann.
4. Falte die Augen entlang der Linie nach hinten.
5. Schneide den Kopf entlang der gestrichelten Linie ein. Stecke die Augen in den entstandenen Schlitz, sodass die Fühler nach vorne zeigen.
6. Falte die Laschen am Rücken der Libelle nach unten. Klebe zuerst die hinteren, dann die vorderen Flügel darauf.

## Rätselspaß

Lesen die Fragen und versuche die richtigen Antworten zu finden. Verbinde nun mit einer Linie jede Frage mit der entsprechenden Antwort.

Die Auflösung findest du auf Seite 4.

- |   |   |   |   |
|---|---|---|---|
| Wie sehen Libellen aus?                       | 1 | A | Blaugrüne Mosaikjungfer   |
| Wann sieht man Libellen fliegen?              | 2 | B |  |
| Wie heißt unsere Libelle?                     | 3 | C | Im Wasser   |
| Sind Libellen für Menschen gefährlich?        | 4 | D | Wenige Monate   |
| Wo kann man Libellen beobachten?              | 5 | E |  |
| Wie lange leben Libellen?                     | 6 | F | Ja  |
| Kommt die Blaugrüne Mosaikjungfer häufig vor? | 7 | G |  |
| Wo leben die Libellenlarven?                  | 8 | H | Nein  |
| Was fressen Libellen?                         | 9 | I | Tagsüber  |



## Ritual der Fortpflanzung – Tandemflug und Paarungsrad

Das Männchen sucht im Flug ein paarungsbereites Weibchen. Mit seinen Zangen am letzten Hinterleibsegment ergreift das Männchen das Weibchen hinter dem Kopf und fliegt mit diesem davon. Die beiden bilden ein so genanntes „Tandem“. Das Paar setzt sich, und das Weibchen krümmt den Hinterleib so nach vorn, dass es den Samen aus dem Geschlechtsorgan des Männchens aufnehmen kann. Dabei entsteht das „Paarungsrad“ der Libellen.



Klebefläche A