

SPOTMESSUNGEN GEMÄß  
DER 22. BIMSCHV  
IN BADEN-WÜRTTEMBERG  
- VORUNTERSUCHUNGEN 2003 -



**UMEG**

Umweltmessungen  
Umwelterhebungen  
und Gerätesicherheit



SPOTMESSUNGEN GEMÄß  
DER 22. BIMSCHV  
IN BADEN-WÜRTTEMBERG  
- VORUNTERSUCHUNGEN 2003-

UMEG Zentrum für  
Umweltmessungen,  
Umwelterhebungen und  
Gerätesicherheit Baden-  
Württemberg

Großoberfeld 3  
76135 Karlsruhe  
kontakt@umeg.de  
www.umeg.de

fachlich verantwortlich:

Messplanung:  
Fachgebiet 2.2  
Betrieb von Messnetzen

Bericht-Nr.: 31-21/2003  
Druckdatum: Juli 2004  
Berichtsumfang: 28 Seiten

## INHALTSVERZEICHNIS

1.	Zielsetzung	5
2.	Vorgehensweise	5
3.	Auswahl der Messpunkte	6
4.	Ergebnisse der Voruntersuchungen	26

## 1. Zielsetzung

Im Jahr 2003 wurden in Absprache mit dem Ministerium für Umwelt und Verkehr Baden-Württemberg umfangreiche Voruntersuchungen für straßennah gelegene Spots durchgeführt. Unter Spots versteht man Gebiete, bei denen Grenzwertüberschreitungen zu vermuten sind und in denen sich Menschen nicht nur vorübergehend aufhalten. Teil der Voruntersuchungen waren auch Messungen für einige Monate an insgesamt 111 Spots. Das Ergebnis dieser Voruntersuchungen diente als Grundlage für die Auswahl von landesweit 23 Messpunkten, an denen im Kalenderjahr 2004 Spotmessungen gemäß der 22. BImSchV durchgeführt werden. Die Ergebnisse der Spotmessungen 2004 dienen den zuständigen Behörden als Grundlage für eventuelle Maßnahmenpläne.

An den landesweit systematisch ausgewählten 111 mutmaßlich hoch belasteten Straßenabschnitten wurden jeweils 3-4 Messpunkte für die Messung von Stickstoffdioxid eingerichtet. Zusätzlich wurden in jedem Straßenabschnitt an einem Messpunkt die Konzentrationen von Benzol und Ruß gemessen. Ruß diente dabei als Indikator für die Belastung durch PM10-Staub. Die Messungen wurden im Verlauf des Jahres 2003 bis Ende Dezember durchgeführt. Nach der Auswertung der Vormessungen wurde entschieden, welche der untersuchten Straßenabschnitte für die Spotmessungen 2004 relevant sind. An den höchst belasteten Messpunkten werden die Messungen ab Januar 2004 zunächst für die Dauer eines Jahres weitergeführt. An 10 dieser Messpunkte wurden zusätzliche kontinuierliche NO<sub>2</sub>-Messgeräte installiert, um dort auch den Grenzwert der 22. BImSchV für den Stundenmittelwert prüfen zu können. Außerdem werden an 10 dieser Messpunkte mit der höchsten Ruß-Belastung Probenahmen der PM10-Fractionen des Schwebstaubes durchgeführt.

In diesem Bericht wird die Vorgehensweise bei den Voruntersuchungen 2003, insbesondere die Auswahl der Straßenabschnitte beschrieben, ein Überblick über die festgelegten 111 Messpunkte gegeben sowie die Ergebnisse der mehrmonatigen Messungen an diesen 111 Messpunkten dargestellt.

## 2. Vorgehensweise

Um landesweit in Baden-Württemberg die Stellen zu finden, "an denen die höchsten Konzentrationen auftreten, denen die Bevölkerung wahrscheinlich direkt oder indirekt über einen Zeitraum ausgesetzt sein wird, der der Mittelungszeit des betreffenden Immissionsgrenzwertes Rechnung trägt" (22. BImSchV), wurden auf der Basis des breiten Vorwissens über Bereiche mit hohen Luftschadstoffbelastungen aus den Messkampagnen der Vorjahre zwei Strategien gewählt:

1. Es wurden alle Gemeinden in Baden-Württemberg angeschrieben und gebeten, Straßen und Straßenabschnitte zu nennen, an denen die durchschnittliche tägliche Verkehrsstärke (DTV) größer als 15.000 Kfz ist oder ein hoher LKW-Anteil (> 8%) vorliegt und gleichzeitig eine enge Randbebauung bzw. schlechte Austauschbedingungen vorherrschen.
2. Parallel wurden über ein geografisches Informationssystem (GIS) alle Ortslagen ausgewählt, durch die eine Straße mit DTV > 15.000 Kfz führt. Außerdem wurden die LKW-Anteile anhand der zur Verfügung stehenden Datensätze (Stand 2000, Luftschadstoff-Emissionskataster Baden-Württemberg 2000, Quellengruppe Verkehr, UMEG Bericht Nr. 4-06/2002) für diese Straßen berechnet. Die dabei erhaltenen Datensätze wurden nach Ortslagen zusammengefasst und zusammenhängende Straßenabschnitte nach Möglichkeit über Straßennamen zugeordnet.

Bei Autobahnen wurde das Kriterium auf eine DTV von 40.000 bzw. einem LKW-Anteil von größer 10% heraufgesetzt. Sie galten als relevant, wenn die nächste Besiedlung nicht weiter als 25 m von der Autobahn entfernt liegt.

Diese Vorgehensweise führte zu folgendem Ergebnis:

1. 82 Gemeinden meldeten aus ihrer Sicht Bedarf für Messungen an, einige Gemeinden schlugen mehrere Messpunkte vor. 26 Gemeinden meldeten Fehlanzeige.
2. Die Untersuchung über das Verkehrskataster zeigten 377 Gemeinden mit insgesamt 573 Straßenabschnitten an, die näher betrachtet werden müssten. Darunter waren 48 Gemeinden, die Bedarf nach Messungen angemeldet hatten. (Weitere 34 Gemeinden hatten dagegen Bedarf angemeldet, der durch die Auswahl mittels des Verkehrskatasters nicht bestätigt wurde.)

### 3. Auswahl der Messpunkte

Da aus Kapazitätsgründen nicht alle 596 Straßenabschnitte gleichzeitig beprobt werden konnten, wurden aus diesen die Straßen mit einem DTV von mehr als 20000 Kfz oder einem LKW-Anteil > 6% ausgewählt (Auswahl mit geringerem LKW-Anteil als in der Vorauswahl, da die DTV erhöht wurde).

Nach der Eingrenzung blieben 410 Straßenabschnitte in 176 Gemeinden übrig.

Zur Einstufung der verbleibenden potenziellen Messpunkte wurde das nachstehende Punktauswahlschema (Tabelle 3.1) herangezogen. Jedem Straßenabschnitt wurden Punkte für jede festgelegte Bedingung zugeordnet. Die Punkte wurden zusammengezählt, was eine Rangfolge der Straßenabschnitte ergab, aus denen die Straßenabschnitte ausgewählt wurden, an denen mehrmonatige Messungen erfolgten. Zur Beurteilung wurden die Kriterien

- Gesamt-DTV
- LKW-Anteil am Gesamt-DTV
- Ergebnisse früherer Messungen (23. BImSchV oder andere Messprogramme)
- Bestätigung durch Meldung der Gemeinde

herangezogen.

**Tabelle 3.1:**

Beurteilungskriterien zur Punktevergabe bei der Messpunktauswahl in Baden-Württemberg 2004

	0 Punkte	1 Punkt	2 Punkte	3 Punkte
DTV	< 20000	< 30000	< 50000	>= 50000
LKW-Anteil	< 4%	4% ≤ LKW-Anteil < 6%	6% ≤ LKW-Anteil < 8%	>= 8%
Messung	MW ≤ 40 µg/m <sup>3</sup> oder MW 1998 ≤ 52 µg/m <sup>3</sup>	40 µg/m <sup>3</sup> < MW MW ≤ 52 µg/m <sup>3</sup> nach 1998	MW > 52 µg/m <sup>3</sup> nach 1998	MW > 52 µg/m <sup>3</sup> und keine fallende Ten- denz bei mehrjähriger Messung
Umfrage	bestätigt durch Meldung			

Das Ergebnis der Punktauswahl ist in Tabelle 3.2 nach der Rangfolge aufgelistet. In Karte 3.1 sind alle Ortslagen entsprechend der Straße mit der höchsten Einstufung eingefärbt. In Karte 3.2 sind die Ortslagen dargestellt, die sich aufgrund der Auswahl mittels Punktevergabe als die mit der höchsten Priorität ergaben. Dies sind alle Ortslagen mit wenigstens einem Straßenabschnitt, der Punktezahl  $\geq 4$ . Zusätzlich wurden die Straßenabschnitte mit 3 Punkten ausgewählt, wenn dort in der Vergangenheit bereits Messungen stattfanden und die gemessenen Konzentrationen hoch waren und/oder wenn der LKW-Anteil über 6% liegt. Daraus ergaben sich 202 Straßenabschnitte in 126 Gemeinden (siehe Tabelle 3.2 und Karte 3.2).

Die weitere Eingrenzung der Messorte fand durch Inaugenscheinnahme vor Ort statt. Auswahlkriterien waren dabei die Bebauungsstruktur (Schluchtcharakter), der Abstand zur Straße, die Austauschbedingungen, Verkehrsmodus (Staupotenzial, Ampel, Steigung, etc.) sowie die Vorgaben der Anlage 2 der 22. BImSchV:

Nach der Inaugenscheinnahme blieben 107 Straßenabschnitte in 62 Gemeinden. Hierzu kamen 4 weitere Straßenabschnitte, die bei der Befahrung zusätzlich gefunden wurden. Im Verlauf des Jahres 2003 wurden an diesen 111 Straßenabschnitten Voruntersuchungen durchgeführt.

Die für die Voruntersuchungen ausgewählten Straßenabschnitte und Gemeinden sind in Tabelle 3.3 nach Regierungsbezirken zusammengefasst und in den Karten 3.3 - 3.6 dargestellt.

Tabelle 3.2a: Zusammenfassung aller 410 selektierten Straßenabschnitte entsprechend ihrer Rangfolge

Rang	GKZ	Gemeinde	Kreis	Ortsname	Straße	DTV	LKW-Anteil	gemeldet	Straßenname	Punkte LKW	Punkte DTV	Punkte MESSUNG	Punkte gesamt	Bemerkung
1	8117019	Eisingen/Fils	Göppingen	Eisingen/Fils	B10	22795	0,08		Stüngerter Straße	3	1	0	3	
2	8311000	Freiburg i.Br.	Freiburg	Freiburg i.Br.	B3	22112	0,09		Hansbürger Straße	3	1	0	3	
3	8126066	Hohenlohekreis	Hohenlohekreis	Ohreningen	L1088	15547	0,09			3	1	0	3	
4	8126079	Offenau	Heilbronn	Offenau	B27	10770	0,10		B27 / Dittenberger Straße	3	1	0	3	
5	8311000	Freiburg i.Br.	Freiburg	Freiburg i.Br.	B31	46000	0,06		Schwarzwalddstraße	2	2	0	3	
6	8118048	Ludwigsburg	Ludwigsburg	Ludwigsburg	L1140	28592	0,08		Friedrichstraße	2	1	1	3	
7	8236040	Mühlacker	Enzkreis	Mühlacker	B10	16215	0,07			2	1	1	3	
8	8118073	Vaihingen a.d. Enz	Ludwigsburg	Enzweilingen	B10	26127	0,11		Rietzer Straße	3	1	1	3	
9	8421000	Ulm	Ulm	Ulm	B311	36712	0,09		Zinglerstraße	3	2	0	3	
10	8125005	Bad Friedrichshall	Heilbronn	Jagstfeld	B27	16382	0,07			2	1	0	3	
11	8127076	Schwäbisch Hall	Schwäbisch Hall	Schwäbisch Hall	B14	26119	0,08			2	1	0	3	
12	8125056	Lauffen am Neckar	Heilbronn	Lauffen am Neckar	B27	14825	0,07		B27 / Hselder Straße	2	1	0	3	
13	8118048	Ludwigsburg	Ludwigsburg	Ergesheim	B27	32201	0,05		Frankfurter Straße DTV Max: 42000	1	2	0	3	
14	8121000	Heilbronn	Heilbronn Stadt	Heilbronn	B27/39	33713	0,05		Weißbäcker Str.	1	2	0	3	
15	8121000	Heilbronn	Heilbronn Stadt	Heilbronn	G0	36401	0,04		NUP/S. Hohenlohe, Wollmarkt, Wilhelmstraße	0	2	1	3	
16	8337096	Bad Sickingen	Waldshut	Bad Sickingen	B34	20574	0,08		Scharfhauser Straße	3	1	0	2	
17	8136043	Mögglingen	Ostalbkreis	Mögglingen	B29	19910	0,09			3	1	1	3	
18	8117049	Sülben	Göppingen	Sülben	B10	24952	0,09		Hauptstraße	3	1	1	3	
19	8212000	Karlsruhe	Karlsruhe Stadt	Beertheim-Bulach	K9657	66898	0,09			3	3	0	6	
20	8421000	Ulm	Ulm	Dornstadt	B10	47956	0,08			3	2	1	3	
21	8226018	Eppelheim	Rhein-Neckar-Kreis	Eppelheim	A5	53210	0,09			3	3	0	6	
22	8226085	Sinsheim	Rhein-Neckar-Kreis	Sinsheim	A6	73578	0,20			3	3	0	6	
23	8118078	Freiburg a. Neckar	Ludwigsburg	Freiburg a. Neckar	A81	95034	0,09			3	3	0	6	
24	8118003	Asperg	Ludwigsburg	Asperg	A81	110450	0,09			3	3	0	6	
25	8212000	Karlsruhe	Karlsruhe	Hohenwetersbach	A8	78433	0,13			3	3	0	6	
26	8236071	Remchingen	Enzkreis	Remchingen	A8	66706	0,15			3	3	0	6	
27	8236046	Niefem-Oschelbronn	Enzkreis	Niefem	A8	56339	0,15			3	3	0	6	
28	8231000	Pfezheim	Enzkreis	Pfezheim	A8	56339	0,15			3	3	0	6	
29	8236019	Frozheim	Enzkreis	Frozheim	A8	56339	0,15			3	3	0	6	
30	8211000	Baden-Baden	Baden-Baden	Reithorl Baden-Baden	A5	77148	0,15			3	3	0	6	
31	8317001	Xerren	Orenaukreis	Xerren-Ziegelhütte	A5	64922	0,17			3	3	0	6	
32	8317075	Meißenheim	Orenaukreis	Meißenheim-Kürzell	A5	56178	0,15			3	3	0	6	
33	8115042	Rutesheim	Boblingen	Heuweg	A8	66094	0,09			3	3	0	6	
34	8416041	Tübingen	Tübingen	Unteresingen	B28	19650	0,04		Hauptstraße	1	1	0	3	
35	8111000	Stuttgart	Stuttgart	Ferretbach	B295	38422	0,03		Stienenstraße DTV Max: 50000	0	2	0	3	
36	8115028	Leonberg	Boblingen	Leonberg	B295	20480	0,03		Grabenstraße, Eltinger Straße	0	1	1	3	
37	8111000	Stuttgart	Stuttgart	Stuttgart	B27	47972	0,02		Hohenheimer Straße	0	2	0	3	
38	8111000	Stuttgart	Stuttgart	Stuttgart	B27A	49378	0,03		Paulinenstraße	0	2	0	3	
39	8119053	Oppenweiler	Rems-Murr-Kreis	Oppenweiler	B14	20130	0,07		Hauptstraße	2	1	0	2	
40	8420309	Erbach	Alb-Donau-Kreis	Erbach	B311	15274	0,10		Eltinger Straße	3	1	0	3	
41	8117024	Gesslingen a.d. Stige	Göppingen	Gesslingen an der Stige	B10	17823	0,07		Lederstraße	2	1	1	3	
42	8415061	Reutlingen	Reutlingen	Reutlingen	B312	33733	0,04			1	2	1	3	
43	8117003	Aberhausen	Göppingen	Aberhausen	B297	13000	0,15			3	1	1	3	
44	8212000	Karlsruhe	Karlsruhe Stadt	Grünwinkel	B36	34737	0,13		Vogesenbrücke	3	2	0	3	
45	8317065	Lahr-Schwarzwald	Orenaukreis	Lahr-Schwarzwald	B36	23221	0,09			3	1	1	3	
46	8417079	Xlbstadt	Zollernalbkreis	Laufingen	B463	17838	0,09		Ordnungsfahrt	3	1	1	3	
47	8421000	Ulm	Ulm	Lehr	B10	47951	0,08		Frankenthaler Straße	3	2	0	3	
48	8222000	Mannheim	Mannheim	Sandhofen	B44	31837	0,10			3	2	0	3	
49	8117018	Ebersbach a.d. Fils	Göppingen	Sulzbach	B10	30361	0,09			3	2	0	3	
50	8421000	Ulm	Ulm	Ulm Wiblingen	B30	41820	0,11			0	1	0	3	
51	8325069	Zimmern ob Rotweil	Rotweil	Zimmern ob Rotweil	A81	33863	0,12		B290/ Stiemensstraße	3	2	0	3	
52	8336006	Bad Bellingen	Lörrach	Bad Bellingen-Rienweiler	A5	41665	0,13		Karlsruhe	3	2	0	3	
53	8111000	Stuttgart	Stuttgart	Stuttgart	B14	65021	0,07		Uferstraße	2	3	0	3	
54	8111000	Stuttgart	Stuttgart	Stuttgart	B10	73049	0,07		Neckarsulmer Straße	2	1	0	3	
55	8125065	Neckarsulm	Heilbronn	Neckarsulm	B27	28984	0,03		B290/ Stiemensstraße	0	1	0	3	
56	8136019	Ellwangen (Jagst)	Ostalbkreis	Ellwangen	B390	16129	0,03		Karlsruhe	0	1	0	3	
57	8421000	Ulm	Ulm	Ulm	B19	20498	0,05			1	1	0	3	
58	8221000	Heidelberg	Heidelberg	Heidelberg	B3	31451	0,03		Hanschubühner Landstraße, Brückenkstr.	0	2	0	2	
59	8221000	Heidelberg	Heidelberg	Heidelberg	L600	46829	0,02		Münsterstraße	0	2	0	2	
60	8222000	Mannheim	Mannheim	Mannheim	G0	40995	0,02		Luisenring	0	2	0	2	
61	8212000	Karlsruhe	Karlsruhe Stadt	Karlsruhe	B10	42867	0,03		Kriegsstraße	0	2	0	2	
62	8221000	Karlsruhe	Heidelberg	Rohrbach	B3	32123	0,03		Viktoriastraße (B3)	0	2	0	2	
63	8121000	Heilbronn	Heilbronn Stadt	Heilbronn	B293	28244	0,05		Südstraße	1	1	1	3	
64	8136088	Aalen	Ostalbkreis	Aalen	B29	29154	0,08			3	1	0	3	
65	8136088	Aalen	Ostalbkreis	Aalen	B29	29154	0,09			3	1	0	3	
66	8426073	Mietingen	Biberach	Mietingen	B30	19309	0,09			3	1	0	3	
67	8116042	Neckarzentingen	Esslingen	Bemplingen	B312	20576	0,09			3	1	0	3	
68	8317009	Bemplingen	Orenaukreis	Bemplingen	B33	24710	0,09			3	1	0	3	
69	8335075	Singen Hohenlohe	Konstanz	Beuren an der Aach	B33	18862	0,12			3	1	0	3	
70	8210024	Kuppenheim	Rastatt	Bischweiler	B402	21265	0,09			3	1	0	3	



Tabelle 3.2b: Zusammenfassung aller 410 selektierten Straßenabschnitte entsprechend ihrer Rangfolge

Rang	GKZ	Gemeinde	Kreis	Ortsname	Straße	DTV	LKW-Anteil	gemeindet	Straßenname	Punkte LKW	Punkte DTV	Punkte MESSUNG	Punkte gesamt	Bemerkung
71	8136009	Böblingen a.d. Rems	Ostalbkreis	Böblingen an der Rems	B29	17622	0,12			3	1	0	4	
72	8326006	Bretten	Schwarzwald-Baar-Kreis	Bräunlingen-Döggingen	B31	15594	0,11			3	1	0	4	
73	8215007	Bretten	Karlsruhe	Dieselsheim	B35	21857	0,12			3	1	0	4	Umgehungsstraße vorhanden
74	8421000	Ulm	Ulm	Donauzell	B311	15641	0,10			3	1	0	4	
75	8212000	Karlsruhe	Karlsruhe Stadt	Dürach	G	22015	0,09			3	1	0	4	
76	8425033	Ehingen (Donau)	Alb-Donau-Kreis	Ehingen (Donau)	B311	16309	0,15			3	1	0	4	
77	8426097	Riedlingen	Biberach	Eichenau	B311	16419	0,12			3	1	0	4	
78	8421000	Ulm	Ulm	Eisingen	B311	15640	0,10			3	1	0	4	
79	8426039	Erbach	Alb-Donau-Kreis	Erbach	L1244	17888	0,12			3	1	0	4	Erlenbachstraße
80	8436055	Leutkirch i.Allg.	Ravensburg	Gebrüchlen	B18	21101	0,12			3	1	0	4	Stempelplatz (B10)
81	8436055	Leutkirch i.Allg.	Ravensburg	Gebrüchlen	B18	21101	0,12			3	1	0	4	
82	8317034	Gengenbach	Orenaukreis	Gengenbach	B33	24710	0,09			3	1	0	4	
83	8215025	Gondelsheim	Karlsruhe	Gondelsheim	B35	15506	0,12			3	1	0	4	Umgehungsstraße vorhanden
84	8119087	Aspach	Rems-Murr-Kreis	Großaspach	L1115	23877	0,09		Schwarzwaldr. Hausacher Str.	3	1	0	4	
85	8317040	Haslach im Kinzigtal	Orenaukreis	Haslach im Kinzigtal	B33	20086	0,12			3	1	0	4	
86	8215009	Brechsal	Karlsruhe	Heidelsheim	B35	15506	0,12			3	1	0	4	Umgehungsstraße vorhanden
87	8215009	Brechsal	Karlsruhe	Heidelsheim	B35	15506	0,12			3	1	0	4	Umgehungsstraße vorhanden
88	8136065	Schwabach Gmünd	Ostalbkreis	Helmheim	B29	16461	0,11			3	1	0	4	
89	8136068	Aalen	Ostalbkreis	Hörsingmühle	B20	16559	0,09		Walheimer Straße	3	1	0	4	
90	8216015	Güggenau	Rastatt	Hörsingmühle	B462	20949	0,20			3	1	0	4	
91	8326027	Hüfingen	Schwarzwald-Baar-Kreis	Hüfingen	B31	15594	0,11		Straßburger Straße	3	1	0	4	
92	8317057	Keilh	Orenaukreis	Keilh	B28	21259	0,10			3	1	0	4	
93	8417079	Albstadt	Zollernalbkreis	Laufen	B463	17838	0,09			3	1	0	4	
94	8325072	Deilingen	Esslingen	Mittelhard-West	B27	15515	0,09			3	1	0	4	
95	8116042	Neckartenzlingen	Esslingen	Neckartenzlingen	B312	20576	0,09			3	1	0	4	
96	8116042	Neckartenzlingen	Esslingen	Neckartenzlingen	B312	20576	0,09			3	1	0	4	
97	8216043	Rastatt	Rastatt	Rastatt	B462	21266	0,09			3	1	0	4	
98	8415061	Riedelrich	Reutlingen	Riedelrich	B312	20576	0,09			3	1	0	4	
99	8426097	Riedlingen	Biberach	Riedlingen	B311	16419	0,12			3	1	0	4	
100	8226085	Sinsheim	Rhein-Neckar-Kreis	Sinsheim	B292	15974	0,09			3	1	0	4	
101	8317040	Haslach im Kinzigtal	Orenaukreis	Steinach	B33	16593	0,13			3	1	0	4	
102	8435054	Stetten	Bodenseekreis	Stetten	B31	17952	0,09		Oligstraße	3	1	0	4	
103	8421000	Ulm	Ulm	Ulm	G	22506	0,08			3	1	0	4	
104	8127086	Unterunkleheim	Schwabisch Hall	Unterunkleheim	B19	15972	0,10			3	1	0	4	
105	8128006	Öhringen	Hohenlohekreis	Öhringen	L1088	15547	0,09			3	1	0	4	
106	8222000	Mannheim	Mannheim	Waldhof	G0	20658	0,08			3	1	0	4	
107	8222000	Mannheim	Mannheim	Waldhof	G0	20658	0,08		Eisenfelderstraße	3	1	0	4	
108	8136088	Aalen	Ostalbkreis	Wasseralfingen	B29	16259	0,09			3	1	0	4	
109	8337116	Wahr	Ostalbkreis	Wahr-Öhlingen	B34	20574	0,08			3	1	0	4	
110	8317141	Willstätt	Orenaukreis	Willstätt	B38	25580	0,15			3	1	0	4	
111	8117028	Grubingen	Göppingen	Grubingen	A8	27970	0,12			3	1	0	4	
112	8136010	Bopfingen	Ostalbkreis	Bopfingen	B29	17850	0,08			2	1	1	4	
113	8215009	Brechsal	Karlsruhe	Brechsal	B35	24430	0,08			2	1	1	4	
114	8416011	Düßlingen	Tübingen	Düßlingen	B27	29209	0,07			2	1	1	4	
115	8311000	Freiburg i.Br.	Freiburg	Freiburg i.Br.	B3	31671	0,06		Basler Straße	2	2	0	4	
116	8436009	Bad Waldsee	Ravensburg	Gausbrunn	B30	15719	0,07			2	1	1	4	
117	8315052	Hinterzarten	Beisgau-Hochschwarzwald	Hinterzarten	B31	16370	0,07		Földi-Klink	2	1	1	4	
118	8435034	Markdorf	Bodenseekreis	Markdorf	B33	17501	0,06			2	1	1	4	
119	8415050	Metzingen	Reutlingen	Metzingen	B28	17590	0,07		Ulmer Straße	2	1	1	4	
120	8110049	Kürzingen	Esslingen	Oberensingen	B313	33816	0,07		Staugarter Straße	2	2	0	4	
121	8136065	Schwabach Gmünd	Ostalbkreis	Schwabach Gmünd	B29	32436	0,07		Reinstraße	2	2	0	4	
122	8116014	Deuzisau	Esslingen	Deuzisau	B10	72525	0,04			1	3	0	4	
123	8116019	Esslingen am Neckar	Esslingen	Srnau	B10	59696	0,04		Zerener Straße	1	3	0	4	
124	8231000	Pforzheim	Pforzheim	Pforzheim-Südweststadt						0	0	3	3	
125	8415061	Reutlingen	Reutlingen	Reutlingen					Karlstraße	0	0	0	3	
126	8315115	Umkirch	Beisgau-Hochschwarzwald	Umkirch					Ortsdurchfahrt	0	0	0	3	
127	8221000	Heidelberg	Heidelberg	Heidelberg					Karlsruher Straße	0	0	0	3	
128	8111000	Stuttgart	Stuttgart	Stuttgart	G				Neckartor	0	0	0	3	
129	8116071	Wendlingen am Neckar	Esslingen	Küngen	G				Kirchheimer Straße	0	0	0	3	
130	8221000	Heidelberg	Heidelberg	Handschulsheim	B3	20310	0,01		Dossenheimer Landstraße	0	1	0	2	
131	8118048	Ludwigsburg	Ludwigsburg	Ludwigsburg	G	22946	0,03		Schomdorfer Str.	0	1	0	2	
132	8317096	Offenburg	Orenaukreis	Offenburg	L99	28688	0,04		Grubental	0	1	0	2	
133	8115005	Sindelning	Böblingen	Sindelning	G	20669	0,03		Böhliger Straße	0	1	0	2	Hans-Martin-Schleyer-Straße
134	8118001	Ditzingen	Böblingen	Ditzingen	B295	28564	0,05		Weilmorfer Straße	1	1	0	3	Autenstraße
135	8115021	Herrenberg	Böblingen	Herrenberg	B28	20573	0,04		Hirtenberger Straße	1	1	0	3	
136	8216043	Rastatt	Rastatt	Rastatt	B3	21650	0,04		Bühlostraße, Kapellenstraße	1	1	0	3	Kehler Straße
137	8226084	Schwenzingen	Rhein-Neckar-Kreis	Schwenzingen	L543	37723	0,03		Nadler-Theodor-Straße	0	2	0	3	Mühlenstraße
138	8221000	Heidelberg	Heidelberg	Heidelberg	G0	32695	0,03		Berliner Straße	0	2	0	3	
139	8222000	Mannheim	Mannheim	Immenstadt	G0	36364	0,02		Kaiserring	0	2	0	3	
140	8111000	Stuttgart	Stuttgart	Stuttgart	G	35112	0,03		Kriegelbergstraße	0	2	0	3	

Tabelle 3.2c: Zusammenfassung aller 410 selektierten Straßenabschnitte entsprechend ihrer Rangfolge

Rang	GKZ	Gemeinde	Kreis	Ortsname	Strasse	DTV	LKW-Anteil	geneldet	Straßenname	Punkte LKW	Punkte DTV	Punkte Mähdunge	Punkte Messung	Summe gesamt	Bemerkung
141	8237019	Dornstetten	Freudenstadt	Aach	B28	17163	0,08			2	1	0		3	
142	8136088	Aalen	Ostalbkreis	Aalen	B19	18685	0,07			2	1	0		3	
143	8116081	Achall	Esslingen	Ach	B312	18814	0,08			2	1	0		3	
144	8118081	Remseck am Neckar	Altdingem	Altdingem	L1100	15959	0,07			2	1	0		3	
145	8335002	Altenbach	Konstanz	Altenbach	B33	21448	0,06			2	1	0		3	
146	8117024	Gesslingen a.d. Steige	Göppingen	Altenstadt	B10	21370	0,06			2	1	0		3	
147	8326003	Bad Dürheim	Schwarzwald-Baar-Kreis	Bad Dürheim	B27	23722	0,07			2	1	0		3	
148	8436011	Badenfurt	Ravensburg	Badenfurt	B30	19073	0,07			2	1	0		3	
149	8417002	Balingen	Zollernalbkreis	Balingen	B27	27734	0,08			2	1	0		3	
150	8417002	Balingen	Zollernalbkreis	Balingen	B27	27734	0,08			2	1	0		3	
151	8417002	Balingen	Zollernalbkreis	Balingen	B463	22778	0,07			2	1	0		3	
152	8417002	Balingen	Zollernalbkreis	Balingen	B463	22778	0,07			2	1	0		3	
153	8216007	Böhl	Rastatt	Böhl-Virenbach	L85	15850	0,07			2	1	0		3	
154	8416041	Tübingen	Tübingen	Deerndingen	B27	20200	0,07			2	1	0		3	
155	8128115	Faulebergschloßheim	Münch-Kraich-Kreis	Dreieichen	B290	15006	0,07			2	1	0		3	
156	8417002	Balingen	Zollernalbkreis	Fehldingen	B27	15720	0,08			2	1	0		3	
157	8417002	Balingen	Zollernalbkreis	Engstlatt	B27	27734	0,08			2	1	0		3	
158	8236040	Mühlacker	Enzkreis	Enzberg	B10	16569	0,07			2	1	0		3	
159	8435013	Eriskirch	Bodenseekreis	Eriskirch	B31	18258	0,07			2	1	0		3	
160	8417002	Balingen	Zollernalbkreis	Erzingen	B27	15720	0,08			2	1	0		3	
161	8421000	Ulm	Zollernalbkreis	Ulm	G	15447	0,07		Zühlinger Straße	2	1	0		3	
162	8311000	Freiburg i.Br.	Freiburg	Freiburg i.Br.	B3	24663	0,06			2	1	0		3	
163	8237028	Freudenstadt	Freudenstadt	Freudenstadt	B28	16912	0,06		Hauptstraße	2	1	0		3	
164	8216015	Guggenau	Rastatt	Guggenau	K3767	15961	0,07		Waldenburgerstraße	2	1	0		3	
165	8126046	Kinzelsau	Hohenlohekreis	Gaisbad	B19	15624	0,06			2	1	0		3	
166	8128139	Lauda-Königsbrunn	Münch-Kraich-Kreis	Gefelsheim	B290	15006	0,07			2	1	0		3	
167	8117025	Gingen a.d. Fils	Göppingen	Gingen a.d. Fils	B10	19784	0,07			2	1	0		3	
168	8212000	Karlsruhe	Karlsruhe-Stadt	Grieswälder	G	19834	0,06			2	1	0		3	
169	8417001	Hechingen	Zollernalbkreis	Hechingen	B27	21195	0,08			2	1	0		3	
170	8115021	Heidenberg	Böblingen	Heidenberg	B14	21009	0,06		Heber Straße	2	1	0		3	
171	8119085	Wimmendingen	Rems-Murr-Kreis	Herrmannsweiler	B14	18892	0,08			2	1	0		3	
172	8127076	Schwäbisch Hall	Schwäbisch Hall	Hessental	L1060	15619	0,08			2	1	0		3	
173	8226032	Hockenheim	Rhein-Neckar-Kreis	Hockenheim	B36	26758	0,06			2	1	0		3	
174	8216015	Guggenau	Rastatt	Hörden	K3767	15961	0,07			2	1	0		3	
175	8125046	Ilfeld	Heilbronn	Ilfeld	L1100	16748	0,06			2	1	0		3	
176	8225058	Moesbach	Neckar-Odenwald-Kreis	Johannesanstalten	B27	18689	0,07			2	1	0		3	
177	8213039	Kronau	Karlsruhe	Kronau	L555	16394	0,06			2	1	0		3	
178	8415092	Lichtenstein	Reutlingen	Lichtenstein	B312	17149	0,07			2	1	0		3	
179	8226037	Mönchweiler	Schwarzwald-Baar-Kreis	Mönchweiler	B33	18251	0,07			2	1	0		3	
180	8225058	Moesbach	Neckar-Odenwald-Kreis	Mesbach	B27	26172	0,07		Odenwaldstraße	2	1	0		3	
181	8118054	Murr	Ludwigsburg	Murr	L1125	18220	0,07			2	1	0		3	
182	8225000	Murrheim	Manheim	Manheim	B36	28176	0,08		Neckarauer Straße	2	1	0		3	
183	8415050	Metzingen	Reutlingen	Metzingen	B28	16552	0,06			2	1	0		3	
184	8216015	Guggenau	Rastatt	Osternau	K3767	15961	0,07			2	1	0		3	
185	8415059	Putzingen	Reutlingen	Putzingen	B312	22085	0,06			2	1	0		3	
186	8119055	Plüderhausen	Rems-Murr-Kreis	Plüderhausen	B29	20461	0,08			2	1	0		3	
187	8258049	Rotweil	Reutlingen	Rotemünster	B27	17418	0,06			2	1	0		3	
188	8437100	Saulgau	Stigmaringen	Saulgau	B32	16824	0,06			2	1	0		3	
189	8236052	St. Georgen im Schwarzwald	Schwarzwald-Baar-Kreis	Schoren	B33	18251	0,07			2	1	0		3	
190	8226085	Sinsheim	Rhein-Neckar-Kreis	Sinsheim	L533	16833	0,08			2	1	0		3	
191	8326052	St. Georgen im Schwarzwald	Schwarzwald-Baar-Kreis	St. Georgen im Schwarzwald	B33	18251	0,07			2	1	0		3	
192	8119008	Baachang	Rems-Murr-Kreis	Stümpfelbach	B14	17409	0,07			2	1	0		3	
193	8119075	Sulzbach an der Murr	Rems-Murr-Kreis	Sulzbach an der Murr	B14	20130	0,07			2	1	0		3	
194	8315113	Tübingen	Bresgau-Hochschwarzwald	Tübingen	B31	16370	0,07			2	1	0		3	
195	8327050	Tübingen	Tübingen	Tübingen	B14	21986	0,06		Kreuzstraße	2	1	0		3	
196	8421000	Ulm	Tübingen	Tübingen	B311	16049	0,06		Neuhäuser Straße	2	1	0		3	
197	8421000	Ulm	Ulm	Ulm	G	21056	0,07		Neue Straße	2	1	0		3	
198	8119076	Urbach	Rems-Murr-Kreis	Urbach	B29	26461	0,08			2	1	0		3	
199	8215107	Oberhausen-Rheinau	Kenndorf	Waghalen	B36	15129	0,08			2	1	0		3	
200	8226091	Wabstadt	Rhein-Neckar-Kreis	Wabstadt	B292	13971	0,07			2	1	0		3	
201	8119008	Baachang	Rems-Murr-Kreis	Waldrems	B14	18892	0,08			2	1	0		3	
202	8337126	Waldshut-Tengen	Waldshut	Waldshut-Tengen	B54	23908	0,06			2	1	0		3	
203	8111000	Stuttgart	Stuttgart	Bad Cannstatt	B10	43991	0,05		Pragstraße	1	2	0		3	
204	8111000	Stuttgart	Stuttgart	Stuttgart	L1100	34592	0,04		Schönbühlstraße	1	2	0		3	
205	8121000	Heilbronn	Heilbronn-Stadt	Böckingen	B39	32545	0,05		Saarfriedstraße	1	2	0		3	
206	8121000	Heilbronn	Heilbronn-Stadt	Böckingen	G	32638	0,06		Neckarstraße	1	2	0		3	
207	8121000	Heilbronn	Heilbronn-Stadt	Böckingen	L1100	37716	0,05		Neckarstraße	1	2	0		3	
208	8121000	Heilbronn	Heilbronn-Stadt	Böckingen	L1106	32943	0,05		Neckarstraße	1	2	0		3	
209	8311000	Freiburg i.Br.	Freiburg	Freiburg i.Br.	G	35795	0,05		Besonnen Allee	1	2	0		3	
210	8119090	Remshalden	Rems-Murr-Kreis	Remshalden	B29	39028	0,04			1	2	0		3	

**Tabelle 3.2d: Zusammenfassung aller 410 selektierten Straßenabschnitte entsprechend ihrer Rangfolge**

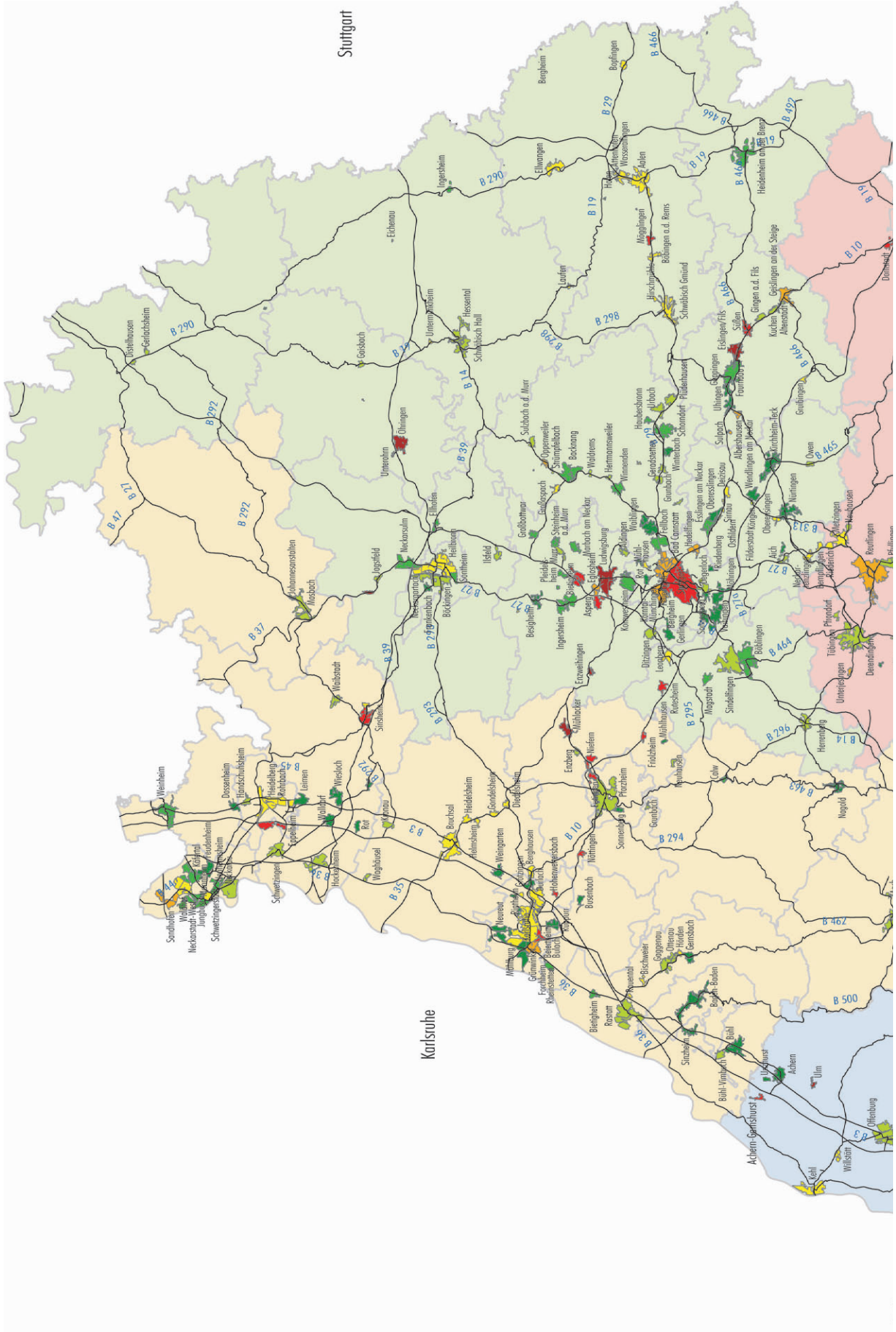
Rang	GKZ	Gemeinde	Kreis	Ortsname	Straße	DTV	LKW-Anteil	gemeldet	Straßenname	Punkte LKW	Punkte DTV	Punkte MESSUNG	Punkte gesamt	Bemerkung
211	8110900	Renss-Murr-Kreis	Grumbach		B29	39608	0.04			1	2	0	3	
212	8121000	Heilbronn	Heilbronn		L1111	45272	0.06			1	2	0	3	
213	8222000	Mannheim	Innenstadt		B37	33174	0.04		Bismarckstraße	1	2	0	3	
214	8335043	Konstanz	Konstanz		B33	36539	0.05			1	2	0	3	
215	8117033	Göppingen	Kreuzen		B10	20698	0.05	+	Bahnstraße	1	1	1	3	
216	8121000	Heilbronn	Neckararntsch		L1100	40078	0.05		Neckarstraße	1	2	0	3	
217	8116054	Oxen	Oxen		B465	27078	0.04	+	Kirchheimer Straße	1	1	1	3	
218	8416041	Tübingen	Tübingen		B28	33245	0.05		Rheinlandstraße	1	2	0	3	
219	8111000	Stuttgart	Deiglhof		B27	57243	0.02		Löffelstraße	0	3	0	3	
220	8111000	Stuttgart	Stuttgart		B14	115778	0.03		Ademauerstraße	0	3	0	3	
221	8111000	Stuttgart	Stuttgart		B14	71069	0.02		Willy-Brandt-Straße	0	3	0	3	
222	8111000	Stuttgart	Stuttgart		B14	93267	0.02		Hauptstätter Str. (DTV 46.000-93.000)	0	3	0	3	
223	8111000	Stuttgart	Stuttgart		B14	100130	0.02		Holzstraße	0	3	0	3	
224	8111000	Stuttgart	Stuttgart		G	59797	0.02		Schillerstraße	0	3	0	3	
225	8116077	Fildersstadt	Fildersstadt						Acker Straße	0	0	2	2	
226	8435016	Friedrichshafen	Friedrichshafen						Kepplerstraße	0	0	2	2	
227	8435016	Friedrichshafen	Friedrichshafen						Ravensburger Straße	0	0	2	2	
228	8121000	Heilbronn	Heilbronn						Kilianstraße	0	0	2	2	
229	8119077	Ingersheim	Ingersheim						Tiefengasse	0	0	2	2	
230	8317057	Kell	Kell						Größerer-Friedrich-Straße	0	0	2	2	
231	8118080	Kornal-Münchlingen	Kornal-Münchlingen						Hauptstraße	0	0	2	2	
232	8118080	Kornal-Münchlingen	Kornal-Münchlingen						Zürfenhauser Straße	0	0	2	2	
233	8118048	Ludwigsburg	Ludwigsburg						Wilhelmstraße	0	0	2	2	
234	8115029	Magstadt	Magstadt						Weifenauer Straße	0	0	2	2	
235	8317096	Orenakreis	Orenakreis						Wilhelmstraße	0	0	2	2	
236	8118063	Pleidelsheim	Pleidelsheim						Behinger Straße	0	0	2	2	
237	8415061	Reutlingen	Reutlingen						Georgenstraße	0	0	2	2	
238	8119067	Schorndorf	Schorndorf						Wieslautstraße	0	0	2	2	
239	8115045	Sindelmingen	Sindelmingen						Calwer Straße	0	0	2	2	
240	8117049	Süßen	Süßen						Heidenheimer Straße	0	0	2	2	
241	8226096	Weinheim	Weinheim						Brickauer Laßstraße	0	0	2	2	
242	8119008	Beckung	Beckung						Ergers-Adolf-Straße	0	0	2	2	
243	8119008	Beckung	Beckung						Sofbacher Straße	0	0	2	2	
244	8337096	Bad Sickingen	Bad Sickingen						Waldhäuser Straße	0	0	2	2	
245	8118080	Kornal-Münchlingen	Kornal-Münchlingen						Schwelbinger Straße	0	0	2	2	
246	8118080	Kornal-Münchlingen	Kornal-Münchlingen						Kalenberger Straße	0	0	2	2	
247	8317096	Orenakreis	Orenakreis						Orenberger Straße	0	0	2	2	
248	8416041	Tübingen	Tübingen						Kaltenstraße/Hehlstraße	0	0	2	2	
249	8425141	Blauheim-Klingenstein	Blauheim-Klingenstein		B28	#/3337	#/053		Oststraße (B28)	0	0	2	2	< Auswahlkriterium, aber Messung
250	8136088	Aalen	Aalen		K3311	20194	0.02		Friedrichstraße	0	1	0	1	
251	8316011	Emmendingen	Emmendingen		B3	20684	0.03		An Elzdam	0	1	0	1	Friedrich-Karls-Straße
252	8116019	Esslingen am Neckar	Esslingen am Neckar		K1270	23360	0.03		Augustinerstraße	0	1	0	1	
253	8111000	Stuttgart	Stuttgart		L1015	22295	0.02		Rochstraße	0	1	0	1	
254	8111000	Stuttgart	Stuttgart		L1016	28065	0.02		Schwanenbergsstraße (zw. Wagenburgstraße und Pischstraße)	0	1	0	1	
255	8136088	Aalen	Aalen		B29	21000	0.06		Stuttgarter Straße	1	1	0	2	
256	8118079	Bietigheim-Bissingen	Bietigheim		B27	25372	0.04		Tübinger Straße	1	1	0	2	
257	8115003	Böblingen	Böblingen		B464	20663	0.05		Talstraße (LKW Anteil max)	1	1	0	2	
258	8115003	Böblingen	Böblingen		G	20800-22000	0.05		Wilhelm-Leuschner-Str.	1	1	0	2	
259	8121000	Heilbronn	Heilbronn		B293	28781	0.05		Biedhofstraße	1	1	0	2	
260	835085	Chw	Chw		B296	20444	0.04		Neckarstraße	1	1	0	2	
261	825024	Ehlfelden	Ehlfelden		B39	20669	0.05		Schloßberg	1	1	0	2	
262	8116019	Esslingen am Neckar	Esslingen am Neckar		G	18000-26000	0.04		Bismarckallee	1	1	0	2	
263	8231000	Pforzheim	Pforzheim		B10	22164	0.05		Schloßberg	1	1	0	2	
264	8435016	Friedrichshafen	Friedrichshafen		B31	23563	0.06		Fischbacher Straße	1	1	0	2	
265	8215108	Rheinsaeten	Rheinsaeten		B36	22416	0.04		Jahnstraße	1	1	0	2	
266	8311000	Freiburg i.Br.	Freiburg i.Br.		G	25934	0.06		Freiburger Straße	1	1	0	2	
267	8311000	Freiburg i.Br.	Freiburg i.Br.		G	21595	0.06		Heinrich von Stephans-Straße	1	1	0	2	
268	8311000	Freiburg i.Br.	Freiburg i.Br.		G	23667	0.06		Heiligensstraße	1	1	0	2	
269	8311000	Freiburg i.Br.	Freiburg i.Br.		G	20116	0.05		Leopoldring	1	1	0	2	
270	8311000	Freiburg i.Br.	Freiburg i.Br.		G	27510	0.05		Bismarckallee	1	1	0	2	
271	8311000	Freiburg i.Br.	Freiburg i.Br.		K9850	28202	0.05		Schloßberg	1	1	0	2	
272	8311000	Freiburg i.Br.	Freiburg i.Br.		K9859	20904	0.05		Fischbacher Straße	1	1	0	2	
273	8311000	Freiburg i.Br.	Freiburg i.Br.		K9859	20913	0.05		Jahnstraße	1	1	0	2	
274	8117026	Göppingen	Göppingen		L1214	20221	0.04		Ulmer Straße	1	1	0	2	
275	8118021	Großentwar	Großentwar		L1115	20531	0.06		Wilhelm-Clävis-Straße	1	1	0	2	
276	8119067	Schorndorf	Schorndorf		L1750	21799	0.06		Heidenheim an der Brenz	1	1	0	2	
277	8135019	Heidenheim a.d. Brenz	Heidenheim an der Brenz		B466	21783	0.05		Heidenheim an der Brenz	1	1	0	2	
278	8135019	Heidenheim a.d. Brenz	Heidenheim an der Brenz		B466	21783	0.05		Heidenheim an der Brenz	1	1	0	2	
279	8435024	Immenstadt	Immenstadt am Bodensee		B31	23563	0.06		Friedrichsring	1	1	0	2	
280	8222000	Mannheim	Mannheim		G10	20774	0.04			1	1	0	2	

Tabelle 3.2e: Zusammenfassung aller 410 selektierten Straßenabschnitte entsprechend ihrer Rangfolge

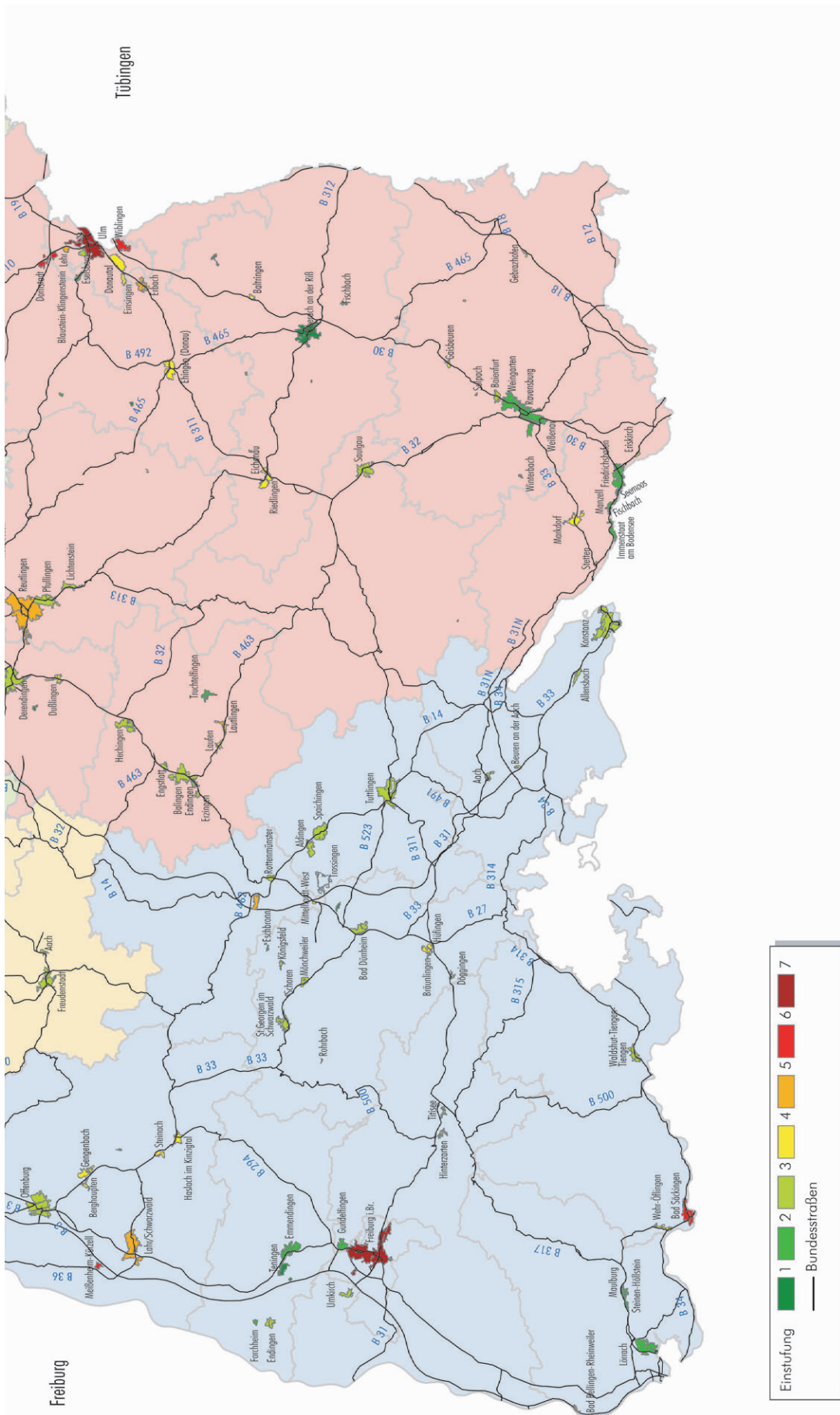
Rang	GKZ	Gemeinde	Kreis	Ortsname	Straße	DTV	LKW-Anteil	gemeldet	Straßenname	Punkte LKW	Punkte DTV	Punkte Mießung	Punkte gesamt	Bemerkung
281	8222000	Mannheim	Mannheim	Jungbusch	B44	29742	0,05		Dahlbergstraße	1	1	0	2	
282	8336050	Lörrach	Lörrach	Lörrach	B317	22131	0,05		Wiesentalstraße	1	1	0	2	
283	8435016	Friedrichshafen	Bodenseekreis	Menzel	B31	23563	0,06			1	1	0	2	
284	8118049	Märbach am Neckar	Ludwigsburg	Märbach am Neckar	L1124	20182	0,04		Günterstraße	1	1	0	2	
285	8336057	Maulburg	Lörrach	Maulburg	B317	23769	0,05			1	1	0	2	
286	8125065	Neckarsulm	Heilbronn	Neckarsulm	L1101	22380	0,05		Binswanger Straße	1	1	0	2	
287	8231000	Pforzheim	B10	Pforzheim	B10	24299	0,05		Wilferdinger Straße	1	1	0	2	
288	8231000	Pforzheim	B10	Pforzheim	L1135	24009	0,04		St. Georg-Straße	1	1	0	2	
289	8436064	Ravensburg	B32	Ravensburg	B32	27947	0,04		Ulmer-Straße	1	1	0	2	
290	8435016	Friedrichshafen	Bodenseekreis	Seemoos	B31	23563	0,06		Zepplinstraße	1	1	0	2	
291	8121000	Heilbronn	Heilbronn	Sonnheim	B27	22761	0,05		Southseiner Straße	1	1	0	2	
292	8336084	Steinen	Lörrach	Steine-Höllstein	B317	22131	0,05			1	1	0	2	
293	8118070	Steinheim an der Murr	Ludwigsburg	Steinheim an der Murr	L1126	20181	0,04		Südfinger Straße (zw. Westplatz u. B10)	1	1	0	2	
294	8211000	Ulm	Ulm	Ulm	G	31137	0,05		Waldeyer-Straße	1	1	0	2	
295	8456064	Ravensburg	Ravensburg	Wengingen	B30	24217	0,06			1	1	0	2	
296	8436064	Ravensburg	Ravensburg	Waldenau	B30	27116	0,05			1	1	0	2	
297	8119085	Winnenden	Rems-Murr-Kreis	Winnenden	B14	24930	0,06		Backtainger Straße/Waldbinger Straße	1	1	0	2	
298	8111000	Stuttgart	Stuttgart	Bad Cannstatt	G	18350-28746	0,03		Wolfsberg	1	1	0	2	
299	8111000	Stuttgart	Stuttgart	Bad Cannstatt	L1100	29221-38503	0,03		Mereslesstr.	1	1	0	2	
300	8115003	Boblingen	Stuttgart	Boblingen	L1185	32445	0,02		Herenberger Straße	0	2	0	2	
301	8111000	Stuttgart	Stuttgart	Degerloch	B14	43448	0,02		Filderstraße	0	2	0	2	
302	8111000	Stuttgart	Stuttgart	Degerloch	B27	45180	0,03		Löffelstraße	0	2	0	2	
303	8111000	Stuttgart	Stuttgart	Degerloch	B27	49103	0,02		Weinsteige	0	2	0	2	
304	8116019	Esslingen am Neckar	Rems-Murr-Kreis	Esslingen am Neckar	L1150	35074	0,03		Vogelsandstraße	0	2	0	2	
305	8119020	Fellbach	Rems-Murr-Kreis	Fellbach	L1193	39049	0,02		Schorndorfer Straße	0	2	0	2	
306	8311000	Freiburg i.Br.	Freiburg	Freiburg i.Br.	B3	36247	0,03		Bosler Landstraße	0	2	0	2	
307	8212000	Karlsruhe	Karlsruhe	Grünwinkel	B36	34565	0,03		Miebelstraße	0	2	0	2	
308	8315047	Gundelfingen	Beizgau-Hochschwarzwald	Gundelfingen	B3	40204	0,04		Haumaderstraße	0	2	0	2	
309	8111000	Stuttgart	Mannheim	Heidelbergen	L1198	32344	0,03		Reibühlstraße	0	2	0	2	
310	8222000	Mannheim	Mannheim	Käfertal	B38	32608	0,03		Reinhold-Frank-Straße	0	2	0	2	
311	8212000	Karlsruhe	Karlsruhe	Karlsruhe	L1605	31805	0,02			0	2	0	2	
312	8118046	Kornwestheim	Ludwigsburg	Kornwestheim	B27	34879	0,03		Burwarmlstraße	0	1	1	2	
313	8118048	Ludwigsburg	Ludwigsburg	Ludwigsburg	L1129	23042	0,02		Unterwühlstraße	0	2	0	2	
314	8222000	Mannheim	Mannheim	Neckarstadt-West	B44	34749	0,04		Augustanlage	0	2	0	2	
315	8222000	Mannheim	Mannheim	Neubornheim	G0	32724	0,04		Charlottenstraße	0	2	0	2	
316	8222000	Mannheim	Mannheim	Schweitzgerstadt	G0	34258	0,02		Theodor-Haus-Str.	0	2	0	2	
317	8111000	Stuttgart	Stuttgart	Stuttgart	B27A	43026	0,03		Konrad-Adenauer-Straße	0	1	1	2	
318	8111000	Stuttgart	Stuttgart	Stuttgart	B27A	43026	0,03		Heilbronner Str./Karlenshaldestr.	0	0	1	1	
319	8417079	Albstadt	Zollernalbkreis	Truchtlingen	L360	21317	0,03		Ortsdurchfahrt (B10)	0	0	1	1	
320	8111000	Stuttgart	Stuttgart	Feuerbach					Sascher Straße (B3)	0	0	1	1	
321	8212000	Karlsruhe	Karlsruhe	Geitzingen					Kalping Straße	0	0	1	1	
322	8317001	Achern	Achern	Achern					Hauptstraße (B3)	0	0	1	1	
323	8426021	Biberach a.d. Riss	Biberach	Biberach an der Riß					Felbacher Straße (B39)	0	0	1	1	Schmidlen Heilbronn
324	8216007	Bühl	Rastatt	Bühl					Kirchstraße	0	0	1	1	
325	8119020	Fellbach	Rems-Murr-Kreis	Fellbach					Friedrich-Ebert-Anlage	0	0	1	1	Schmuthelm
326	8222000	Mannheim	Mannheim	Frankenbach					Bildungsstraße/Altenstraße (B29)	0	0	1	1	
327	8118019	Geftingen	Ludwigsburg	Geftingen					Walldorferstraße	0	0	1	1	
328	8212000	Heidelbergen	Heidelbergen	Heidelbergen					Jesinger Straße (B287)	0	0	1	1	
329	8135019	Heidenheim a.d. Brenz	Heidenheim	Heidenheim an der Brenz					Ludwigsburger Straße	0	0	1	1	
330	8212000	Karlsruhe	Karlsruhe	Karlsruhe					Stemmenstraße	0	0	1	1	
331	8116033	Kirchheim unter Teck	Esslingen	Kirchheim-Teck					Odenstraße	0	0	1	1	
332	8118046	Kornwestheim	Ludwigsburg	Kornwestheim					Stuttgarter Str./Schambhauerstraße	0	0	1	1	
333	8235046	Nagold	Calw	Nagold					Karl-Friedrich-Straße	0	0	1	1	
334	8116049	Nürtingen	Esslingen	Nürtingen					Hauptstraße	0	0	1	1	
335	8317096	Offenburg	Offenburg	Offenburg					Im Dorf	0	0	1	1	
336	8317096	Offenburg	Offenburg	Offenburg					Hauptstraße	0	0	1	1	
337	8116080	Oeffflern	Esslingen	Oeffflern					Felberstraße	0	0	1	1	
338	8231000	Pforzheim	Pforzheim	Pforzheim-Oststadt					Feueressestraße	0	0	1	1	
339	8415061	Reutlingen	Reutlingen	Reutlingen					Bühlostraße	0	0	1	1	
340	8415061	Reutlingen	Reutlingen	Reutlingen					Bergstraße (B3)	0	0	1	1	B38
341	8119067	Schorndorf	Rems-Murr-Kreis	Schorndorf					Müllheimer Talstraße	0	0	1	1	
342	8119079	Waiblingen	Rems-Murr-Kreis	Waiblingen					Bachstraße	0	0	1	1	
343	8216090	Wangarten Baden	Karlsruhe	Wangarten	B3				Griesener Straße	0	1	0	1	
344	8226096	Wangenheim	Rhein-Neckar-Kreis	Wangenheim					Beuzstraße	0	1	0	1	
345	8226096	Wangenheim	Rhein-Neckar-Kreis	Wangenheim					Neckarstraße	0	1	0	1	
346	8119086	Wangenbrunn	Rems-Murr-Kreis	Wangenbrunn						0	1	0	1	
347	8136088	Aalen	Ostalbkreis	Aalen						0	1	0	1	
348	8111000	Stuttgart	Stuttgart	Bad Cannstatt	K3326	22972	0,03			0	1	0	1	
349	8111000	Stuttgart	Stuttgart	Bad Cannstatt	K9514	29390	0,03			0	1	0	1	
350	8111000	Stuttgart	Stuttgart	Bad Cannstatt	L1100	25111	0,03			0	1	0	1	
350	8111000	Stuttgart	Stuttgart	Bad Cannstatt	L1100	20256	0,03			0	1	0	1	

Tabelle 3.2f: Zusammenfassung aller 410 selektierten Straßenabschnitte entsprechend ihrer Rangfolge

Rang	GKZ	Gemeinde	Kreis	Ortsname	Straße	DTV	LKW-Anteil	gemeldet	Straßenname	Punkte LKW	Punkte DTV	Punkte Meldung	Punkte Messung	Summe gesamt	Bemerkung
351	8111000	Stuttgart	Stuttgart	Bad Cannstatt	L1193	22021	0.03		König-Karl-Brücke	0	1	0		1	
352	8211000	Baden-Baden	Baden-Baden	Baden-Baden	B500	28442	0.03		Europastraße	0	1	0		1	
353	8211000	Baden-Baden	Baden-Baden	Bergheim	L2255	25900	0.02		Bulzenbergstraße	0	1	0		1	
354	8111000	Stuttgart	Stuttgart	Breitgheim	B27	21059	0.02		Schwarzwaldstraße	0	1	0		1	
355	8118007	Bietighcim-Bissingen	Ludwigsburg	Bietighcim	L1125	25986	0.03		Herenberger Straße	0	1	0		1	
356	8118079	Bietighcim-Bissingen	Ludwigsburg	Bietighcim	L1125	25986	0.03		Herenberger Straße	0	1	0		1	
357	8115003	Boblingen	Boblingen	Boblingen	G	24267	0.02		Stadelfinger Straße	0	1	0		1	
358	8115003	Boblingen	Boblingen	Boblingen	G	20526	0.02		Boblingen Straße	0	1	0		1	
359	8115003	Boblingen	Boblingen	Boblingen	L1185	26311	0.03		Eberplatz/Sindelfinger Allee	0	1	0		1	
360	8115003	Boblingen	Boblingen	Boblingen	L1185	24871	0.02		Stadelfinger Allee, 1793	0	1	0		1	
361	8115003	Boblingen	Boblingen	Boblingen	L562	22778	0.04			0	1	0		1	
362	8218017	Esslingen	Rhein-Neckar-Kreis	Dossenheim	B3	20312	0.01			0	1	0		1	
363	8226012	Dossenheim	Rhein-Neckar-Kreis	Dossenheim	B3	20312	0.01			0	1	0		1	
364	8116019	Esslingen am Neckar	Esslingen	Esslingen am Neckar	L1199	27418	0.03		Grabbunnenstraße	0	1	0		1	
365	8116019	Esslingen am Neckar	Esslingen	Esslingen am Neckar	L1199	26489	0.03		Mühlbergstraße/Entengraben	0	1	0		1	
366	8117026	Göppingen	Göppingen	Faundau	B297	22530	0.04		Stuttgarter Straße	0	1	0		1	
367	8119020	Fellbach	Rhein-Neckar-Kreis	Fellbach	L1193	25990	0.03		Stuttgarter Straße	0	1	0		1	
368	8222000	Mannheim	Mannheim	Feudenheim	K9753	20635	0.02		Hausstraße	0	1	0		1	
369	8111000	Stuttgart	Stuttgart	Feuerbach	K9510	22268	0.02		Schwieberinger Straße	0	1	0		1	
370	8216017	Grensobach	Rastatt	Grensobach	B462	20914	0.03			0	1	0		1	
371	8117026	Göppingen	Göppingen	Göppingen	L1219	20208	0.02		Großsüßinger Straße	0	1	0		1	
372	8221000	Heidelberg	Heidelberg	Heidelberg	B3	26108	0.02		Dossenheimer Landstr.(zw. Friedenstr. Und Berliner Str.)	0	1	0		1	
373	8212000	Karlsruhe	Karlsruhe Stadt	Karlsruhe	B10	24780	0.04		Kapellenstraße	0	1	0		1	
374	8212000	Karlsruhe	Karlsruhe Stadt	Karlsruhe	B10	24780	0.04		Kaiserallee (Nähe Mühlburger Tor)	0	1	0		1	
375	8212000	Karlsruhe	Karlsruhe Stadt	Karlsruhe	G	27389	0.03		Rheinstraße	0	1	0		1	
376	8212000	Karlsruhe	Karlsruhe Stadt	Karlsruhe	G	19966	0.03		Eberstr.	0	1	0		1	
377	8212000	Karlsruhe	Karlsruhe Stadt	Karlsruhe	L605	28612	0.02		Brauer Straße	0	1	0		1	
378	8226041	Leimen	Rhein-Neckar-Kreis	Leimen	L600	20779	0.02		Schwetzingen Straße	0	1	0		1	
379	8118048	Ludwigsburg	Ludwigsburg	Ludwigsburg	G	21975	0.02		Schillerplatz	0	1	0		1	
380	8111000	Stuttgart	Stuttgart	Möhringen	L1205	21105	0.02		Vaihinger Straße	0	1	0		1	
381	8212000	Karlsruhe	Karlsruhe Stadt	Mühlburg	G	26792	0.03		Lahnstraße	0	1	0		1	
382	8111000	Stuttgart	Stuttgart	Mühlhausen	L1100	26291	0.04			0	1	0		1	
383	8125065	Neckarsulm	Heilbronn	Neckarsulm	G0	22185	0.03		Neuenstadter Straße	0	1	0		1	
384	8212000	Karlsruhe	Karlsruhe Stadt	Neureut	L605	20405	0.01		Linkenheimer Landstraße	0	1	0		1	
385	8116049	Nürtingen	Esslingen	Nürtingen	B297	22129	0.03		Kirchheimer Straße	0	1	0		1	
386	8116019	Esslingen am Neckar	Esslingen	Oberesslingen	L1150	20071	0.03		Schomdorfer Straße (zw. Hirschland und Plochingen)	0	1	0		1	
387	8116019	Esslingen am Neckar	Esslingen	Oberesslingen	L1192	21004	0.03		Plochingen Straße	0	1	0		1	
388	8111000	Stuttgart	Stuttgart	Reichenberg	G	22928	0.02			0	1	0		1	
389	8212000	Karlsruhe	Karlsruhe Stadt	Rott	L560	21483	0.02		Rotweg (zw. Ludwigsburger und Schwozacher Str.)	0	1	0		1	
390	8111000	Stuttgart	Stuttgart	Rüppurr	L561	25392	0.02			0	1	0		1	
391	8212000	Karlsruhe	Karlsruhe Stadt	Schwetzingen	L600	21055	0.04		Neckarstraße	0	1	0		1	
392	8226084	Schwetzingen	Rhein-Neckar-Kreis	Schwetzingen	L600	21055	0.04		Zieglerstr./Böblingenstr.	0	1	0		1	
393	8118045	Sindelfingen	Boblingen	Sindelfingen	L1183	24816	0.03		Landstr./Nordl. Dr.-Wolman-Str.	0	1	0		1	
394	8118045	Sindelfingen	Boblingen	Sindelfingen	L1185	23007	0.04			0	1	0		1	
395	8216049	Sinzheim	Rastatt	Sinzheim	B3	23174	0.04			0	1	0		1	
396	8111000	Stuttgart	Stuttgart	Sonnenberg	G	20336	0.01			0	1	0		1	
397	8231000	Prarzheim	Prarzheim	Sonnenberg	L562	21314	0.04		Alexander-Grook-Straße	0	1	0		1	
398	8111000	Stuttgart	Stuttgart	Stuttgart	G	21986	0.02		Hegelstraße	0	1	0		1	
399	8111000	Stuttgart	Stuttgart	Stuttgart	G	27571	0.02		Talsstraße (zw. Ostendstraße und Rothenbergstraße)	0	1	0		1	
400	8111000	Stuttgart	Stuttgart	Stuttgart	L1014	27896	0.03			0	1	0		1	
401	8316043	Tengen	Emmendingen	Tengen	L114	21357	0.04		Ulmer Straße	0	1	0		1	
402	8117051	Uhingen	Uhingen	Uhingen	B297	22530	0.04		Friedrich-Ebert-Straße	0	1	0		1	
403	8421000	Ulm	Ulm	Ulm	G	27462	0.04		Möhninger Landstraße	0	1	0		1	
404	8111000	Stuttgart	Stuttgart	Vaihingen	L1205	25212	0.03			0	1	0		1	
405	8111000	Stuttgart	Stuttgart	Vaihingen	L1205	25605	0.04			0	1	0		1	
406	8226095	Walldorf	Rhein-Neckar-Kreis	Walldorf	B291	21482	0.03		Schwetzingen Straße	0	1	0		1	
407	8436044	Revensburg	Revensburg	Weißenu	B33	24068	0.03			0	1	0		1	
408	8116071	Wendlingen am Neckar	Esslingen	Wendlingen am Neckar	L1200	25843	0.02			0	1	0		1	
409	8226098	Wiesloch	Rhein-Neckar-Kreis	Wiesloch	L547	21932	0.02		Bieraler-Straße	0	1	0		1	
410	8226098	Wiesloch	Rhein-Neckar-Kreis	Wiesloch	L594	24285	0.02		Ringstraße (zw. Altweieslocher Str.)	0	1	0		1	

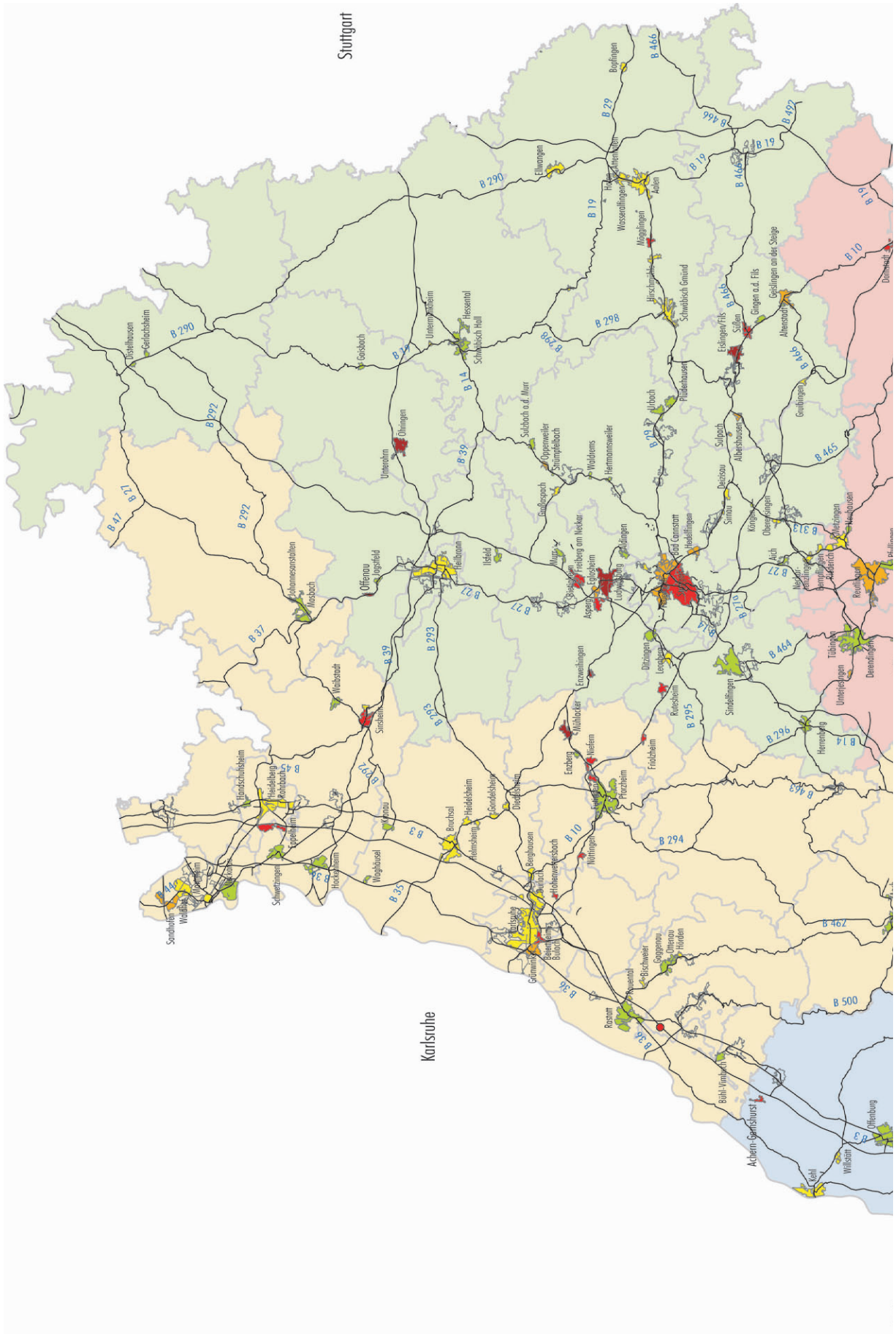




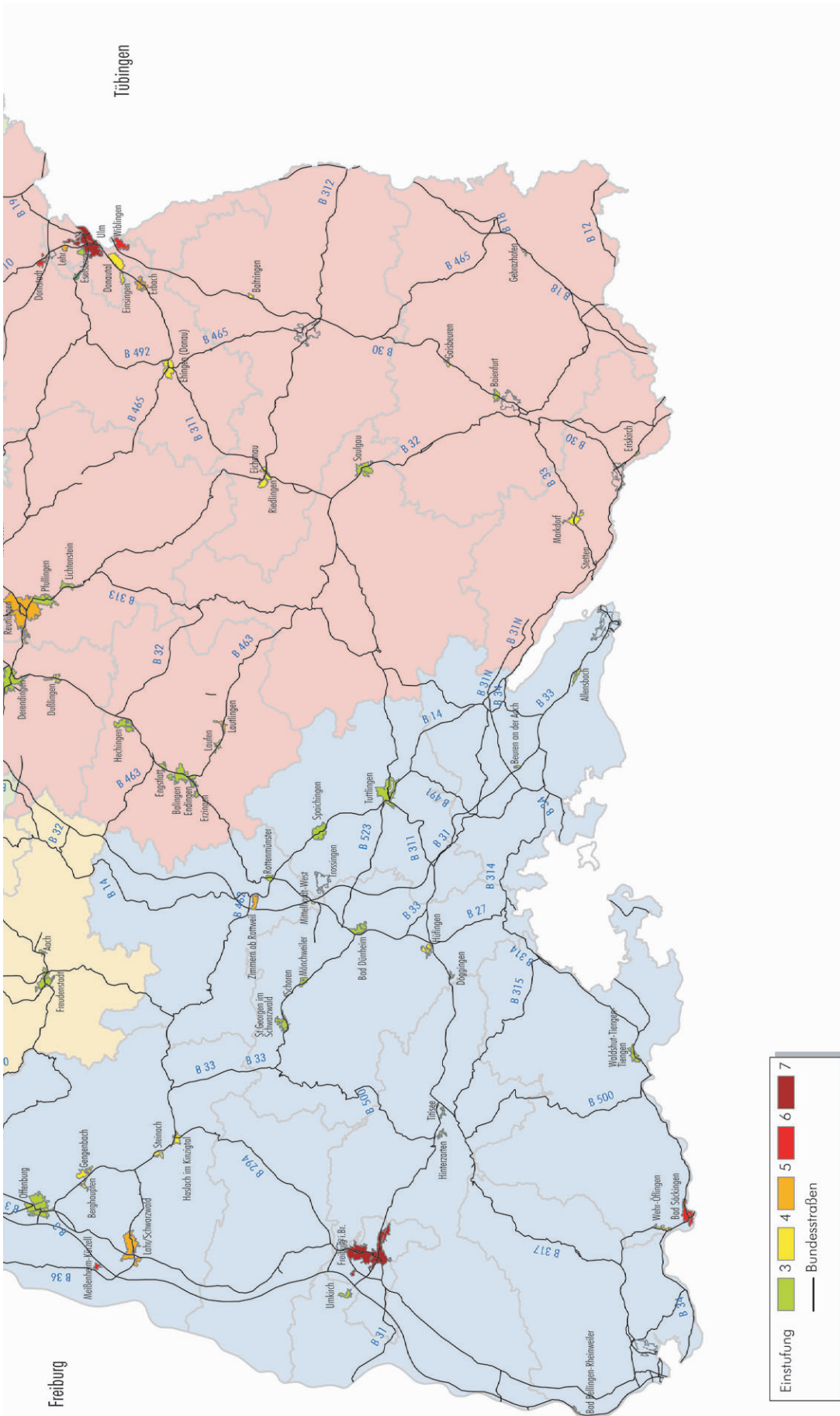


**Karte 3.1**

Alle 176 zur Vorauswahl ausgewählten Gemeinden in Baden-Württemberg mit Klassifizierung entsprechend der am höchsten belasteten Straße.







**Karte 3.2**  
126 in die engere Wahl übernommene Gemeinden in Baden-Württemberg mit Klassifizierung entsprechend der am höchsten belasteten Straße.

**Tabelle 3.3a**

Für die Voruntersuchungen ausgewählte Messpunkte in den 4 Regierungsbezirken

MP-Nr.	Ort	Straßennamen	Straße	Rechtswert	Hochwert	Bemerkung
1 Regierungsbezirk Stuttgart						
04_1_01	Offenau	Jagstfelder Straße	B27	3511940	5456540	aus Voruntersuchung
04_1_02	Bad Friedrichshall-Jagstfeld	Uhlandstraße	B27	3514200	5455400	aus Voruntersuchung
04_1_03	Gaisbach	Waldenburgerstraße	B19	3549938	5457902	Befahrung
04_1_04	Neckarsulm	Friedrich-Ebert-Straße	B27	3516935	5451120	aus Voruntersuchung
04_1_05	Öhringen	Schillerstr.	L1088	3536453	5451680	Befahrung
04_1_06	Heilbronn	Paulinenstraße	B39/B27	3516195	5445505	aus Voruntersuchung
04_1_07	Heilbronn	Klarastraße		3516200	5444795	aus Voruntersuchung
04_1_08	Heilbronn	Südstraße	B293	3516403	5444135	Befahrung
04_1_09	Untermünkheim	Hohenloher Str.	B19	3553488	5446320	Befahrung
04_1_10	Schwäbisch Hall	Johanniterstr.	B14	3553429	5441995	Befahrung
04_1_11	Lauffen am Neckar	Ilsfelder Straße	B27	3512220	5437620	aus Voruntersuchung
04_1_12	Ilsfeld	König Wilhelmstraße	L1100	3517824	5435217	Befahrung
04_1_13	Enzweihingen	Schwieberdinger Str.	B10	3498895	5420107	Befahrung
04_1_14	Pleidelsheim	Beihingerstr.	L1129	3515023	5424684	Befahrung
04_1_15	Oppenweiler	Hauptstraße	B14	3533681	5427553	Befahrung
04_1_16	Gaildorf	Karlstr.	B19	3556418	5429204	Befahrung
04_1_17	Ellwangen	Haller Straße	B290	3582435	5426160	aus Voruntersuchung
04_1_18	Asperg	Markgröninger Str.	L1138	3509930	5418735	Befahrung
04_1_19	Eglosheim	Frankfurter Straße	B27	3512880	5418750	Befahrung
04_1_20	Mögingen	Ludwigsburger Str		3509421	5416666	Befahrung
04_1_21	Ludwigsburg	Schorndorfer Str.		3514535	5417620	Befahrung
04_1_22	Ludwigsburg-Ost	Friedrichstraße	L1140	3514828	5416768	Befahrung
04_1_23	Ludwigsburg-West	Friedrichstraße	L1141	3513955	5416890	aus Voruntersuchung
04_1_24	Winnenden	Waiblinger Str.	B14	3528765	5415276	Befahrung
04_1_25	Wasseralfingen	Wilhelmstr.	B29	3580867	5414091	Befahrung
04_1_26	Leonberg	Grabenstraße	B295	3501204	5406957	Befahrung
04_1_27	Ditzingen	Siemensstraße	B295	3505196	5409509	Befahrung
04_1_28	Feuerbach	Siemensstraße	B295	3512892	5408083	Befahrung
04_1_29	Stuttgart	Heilbronner Straße	B27	3513588	5407097	Befahrung
04_1_30	Bad Cannstatt	Waiblingerstr		3516220	5407258	Befahrung
04_1_31	Stuttgart	Neckartor	B14	3514065	5405590	aus Voruntersuchung
04_1_32	Stuttgart	Paulinenstraße	B27A	3512535	5403789	Befahrung
04_1_33	Stuttgart	Hohenheimer Straße	B27	3513747	5403606	aus Voruntersuchung
04_1_34	Schwäbisch Gmünd	Lorcher Str.	B29	3557888	5407102	Befahrung

**Tabelle 3.3b**

Für die Voruntersuchungen ausgewählte Messpunkte in den 4 Regierungsbezirken

MP-Nr.	Ort	Straßenname	Straße	Rechtswert	Hochwert	Bemerkung
1 Regierungsbezirk Stuttgart						
04_1_36	Mögglingen	Hauptstr.	B29	3570770	5409783	Befahrung
04_1_37	Aalen	Bahnhofstr	B19	3580308	5411797	Befahrung
04_1_38	Aalen	Burgstallstr.	B29	3580646	5410998	Befahrung
04_1_39	Sillenbuch	Kirchheimer Str.	L1200	3515755	5400779	Befahrung
04_1_40	Köngen	Kirchheimer Str.	L1200	3526825	5393825	aus Voruntersuchung
04_1_41	Eislingen/Fils	Stuttgarter Straße	B10	3551956	5395428	Befahrung
04_1_42	Süßen	Hauptstraße	B10	3555531	5393529	Befahrung
04_1_43	Herrenberg	Hindenburger Straße	B28	3490413	5384155	Befahrung
04_1_44	Herrenberg	Horber Straße	B14	3490249	5384136	Befahrung
04_1_45	Geislingen a.d.Steige	Stuttgarter Straße	B10	3561356	5387724	Befahrung
04_1_46	Freiberg am Neckar		A81	3514020	5422080	Befahrung
04_1_47	Asperg		A81	3511280	5418150	Befahrung
04_1_48	Rutesheim-Heuweg		A8	3497120	5406320	Befahrung
04_1_49	Gruibingen		A8	3547540	5384730	Befahrung
2 Regierungsbezirk Karlsruhe						
04_2_01	Mannheim	Friesenheimer Str.		3460941	5486575	aus Voruntersuchung
04_2_02	Mannheim	Ludwig Jolly Str.		3460993	5485277	aus Voruntersuchung
04_2_03	Mannheim	G1		3461364	5483636	aus Voruntersuchung
04_2_04	Neckarau	Neckarauer Straße	B36	3462853	5480814	Befahrung
04_2_05	Heidelberg	Handschuhsh.Landstr.	B3	3477710	5475359	Befahrung
04_2_06	Heidelberg	Mittermaierstraße	L600	3476537	5474406	Befahrung
04_2_07	Heidelberg	Karlsruher Straße		3477290	5471283	aus Voruntersuchung
04_2_08	Karlsruhe	Kriegsstraße	B10	3453928	5429974	Befahrung
04_2_09	Berghausen	Karlsruher Straße	B10	3465338	5429738	Befahrung
04_2_10	Mühlacker	Pforzheimer Straße	B10	3488773	5423261	Befahrung
04_2_11	Rastatt	Bahnhofstraße	B3	3442135	5413844	Befahrung
04_2_12	Pforzheim	Zerrener Straße		3477650	5417090	aus Voruntersuchung
04_2_13	Pforzheim	Jahnstraße		3477830	5416695	aus Voruntersuchung
04_2_14	Ottenu	Hauptstraße	K3767	3451504	5406028	Befahrung
04_2_15	Baden-Baden	Lichtentaler Straße		3444330	5402530	aus Voruntersuchung
04_2_16	Baden-Baden	Stefanienstraße		3444400	5402480	aus Voruntersuchung
04_2_17	Freudenstadt	Stuttgarter Straße	B28	3456702	5369811	Befahrung
04_2_18	Eppelheim		A5	3473740	5473470	Befahrung
04_2_19	Sinsheim		A6	3490630	5456490	Befahrung
04_2_20	Hohenwettersbach		A8	3461240	5425300	Befahrung
04_2_21	Nöttingen		A8	3468830	5421600	Befahrung

**Tabelle 3.3c**

Für die Voruntersuchungen ausgewählte Messpunkte in den 4 Regierungsbezirken

MP-Nr.	Ort	Straßenname	Straße	Rechtswert	Hochwert	Bemerkung
2 Regierungsbezirk Karlsruhe						
04_2_24	Friolzheim		A8	3488000	5411360	Befahrung
04_2_25	Baden-Baden	Rasthof	A5	3440000	5408220	Befahrung
04_2_22	Niefern		A8	3482210	5420550	Befahrung
04_2_23	Eutingen		A8	3482290	5420250	Befahrung
3 Regierungsbezirk Freiburg						
04_3_01	Kehl	Großherz.-Friedrich-Str. alte	B36	3412591	5382469	Befahrung
04_3_02	Offenburg	Weingartenstraße	L99	3422735	5370632	Befahrung
04_3_03	Lahr/Schwarzwald	Freiburger Straße	B36	3414208	5356623	Befahrung
04_3_04	Haslach im Kinzigtal	Schwarzwaldstr.	B33	3432420	5349484	Befahrung
04_3_05	Rottweil	Hauptstraße	B27	3472450	5336716	Befahrung
04_3_06	Umkirch			3407725	5322300	aus Voruntersuchung
04_3_07	Freiburg i.Br.	Zähringer Straße	B3	3414654	5320160	Befahrung
04_3_08	Freiburg i.Br.	Habsburger Straße	B3	3414669	5319327	Befahrung
04_3_09	Freiburg i.Br.	Kronenstraße	B3	3413678	5317438	Befahrung
04_3_10	Freiburg i.Br.	Schwarzwaldstraße	B31	3414981	5317389	aus Voruntersuchung
04_3_11	Spaichingen	Hauptstraße	B14	3480782	5326070	Befahrung
04_3_12	Tuttlingen	Neuhauser Straße	B311	3487497	5316092	Befahrung
04_3_13	Hinterzarten	Rathausstraße	B31	3433102	5308007	Befahrung
04_3_14	Singen	Ekkehardstraße		3488032	5291552	Befahrung
04_3_15	Bad Säckingen	Friedrichstraße	B34	3421047	5269389	Befahrung
04_3_16	Laufenburg	Säckinger Str.	B34	3429177	5270059	Befahrung
04_3_17	Waldshut-Tiengen	Schaffhauser Str.	B34	3446653	5277626	Befahrung
04_3_18	Tuttlingen	Zeughausstraße	B311	3486464	5316111	Befahrung
04_3_19	Falkensteig		B31	3426000	5314300	Befahrung
04_3_20	Achern-Ziegelhütte		A5	3428280	5390220	Befahrung
04_3_21	Meißenheim-Kürzell		A5	3412590	5361070	Befahrung
04_3_22	Zimmern ob Rottweil		A81	3468330	5336920	Befahrung
04_3_23	Bad Bellingen-Rheinweiler		A5	3389900	5286840	Befahrung

**Tabelle 3.3d**

Für die Voruntersuchungen ausgewählte Messpunkte in den 4 Regierungsbezirken

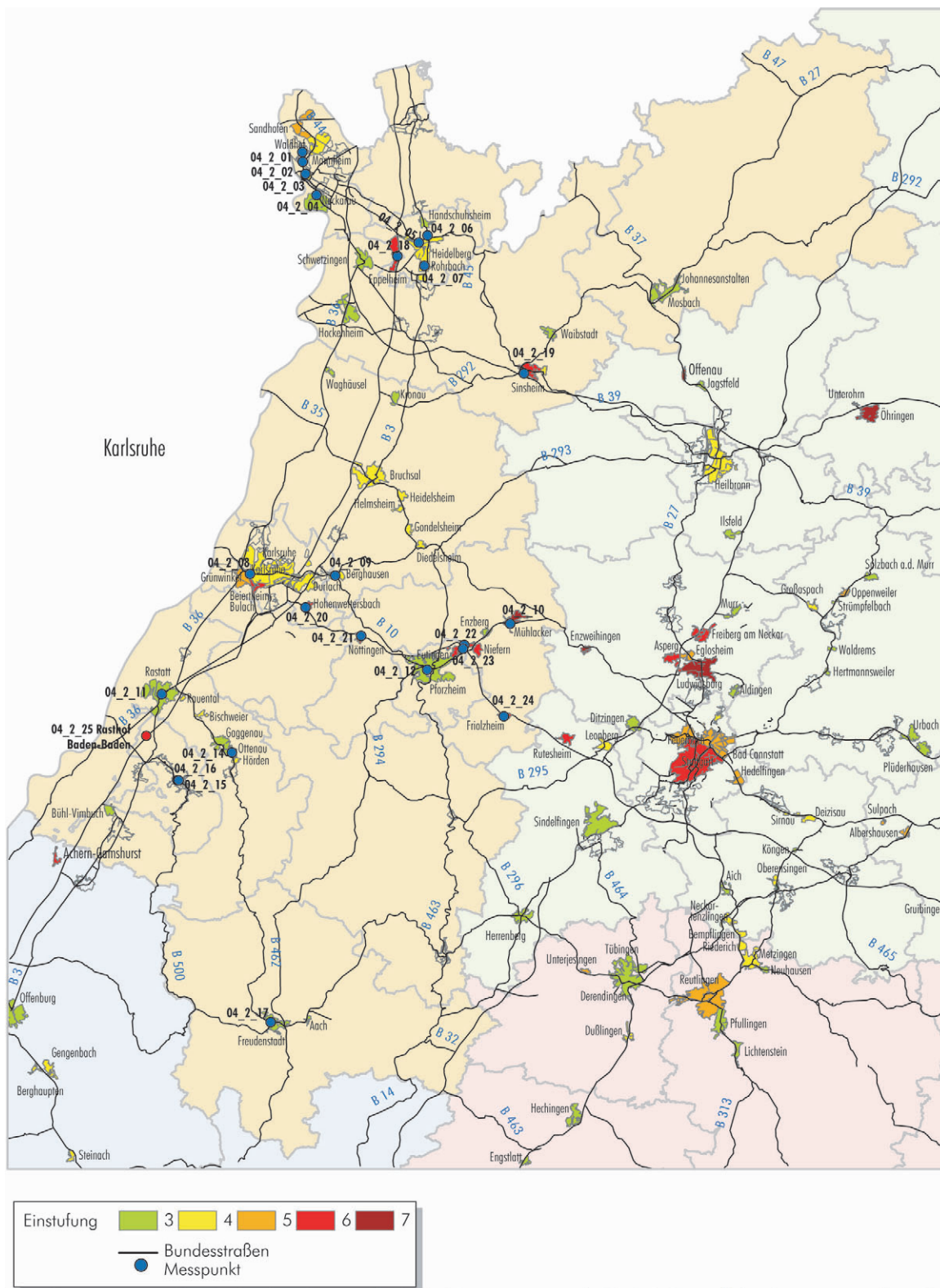
MP-Nr.	Ort	Straßenname	Straße	Rechtswert	Hochwert	Bemerkung
4 Regierungsbezirk Tübingen						
04_4_01	Unterjesingen	Hauptstr.		3498605	5376494	aus Voruntersuchung
04_4_03	Tübingen	Mühlstraße		3504333	5375870	aus Voruntersuchung
04_4_05	Metzingen	Wilhelmstraße	B28	3520911	5377930	Befahrung
04_4_08	Ulm	Karlstraße	B19	3573577	5363550	Befahrung
04_4_09	Ulm	Zinglerstraße	B311	3572887	5362316	Befahrung
04_4_11	Erbach	Erlenbachstraße	L1244	3566205	5354840	Befahrung
04_4_12	Endingen	Schömberger Strasse	B27	3488068	5346516	Befahrung
04_4_13	Riedlingen	Neuenuhlingerstr.	B311	3536310	5334790	Befahrung
04_4_14	Baltringen	Hornberg	B30	3564220	5337950	Befahrung
04_4_15	Saulgau	Kaiserstr.	B32	3537600	5319950	Befahrung
04_4_16	Gaisbeuren	Hauptstr.	B30	3554030	5306710	Befahrung
04_4_17	Baienfurt	Waldseer Str.	B30	3548810	5298830	Befahrung
04_4_18	Markdorf	Ravensburgerstr.	B33	3529330	5286910	Befahrung
04_4_19	Hagnau a. Bodensee	Hauptstr.	B 31	3524060	5282050	Befahrung
04_4_20	Eriskirch	Baumgartener Str.	B31	3539950	5277050	Befahrung





**Karte 3.3**

Im Regierungsbezirk Stuttgart ausgewählte Straßenabschnitte (49) für die Voruntersuchung



Karte 3.4

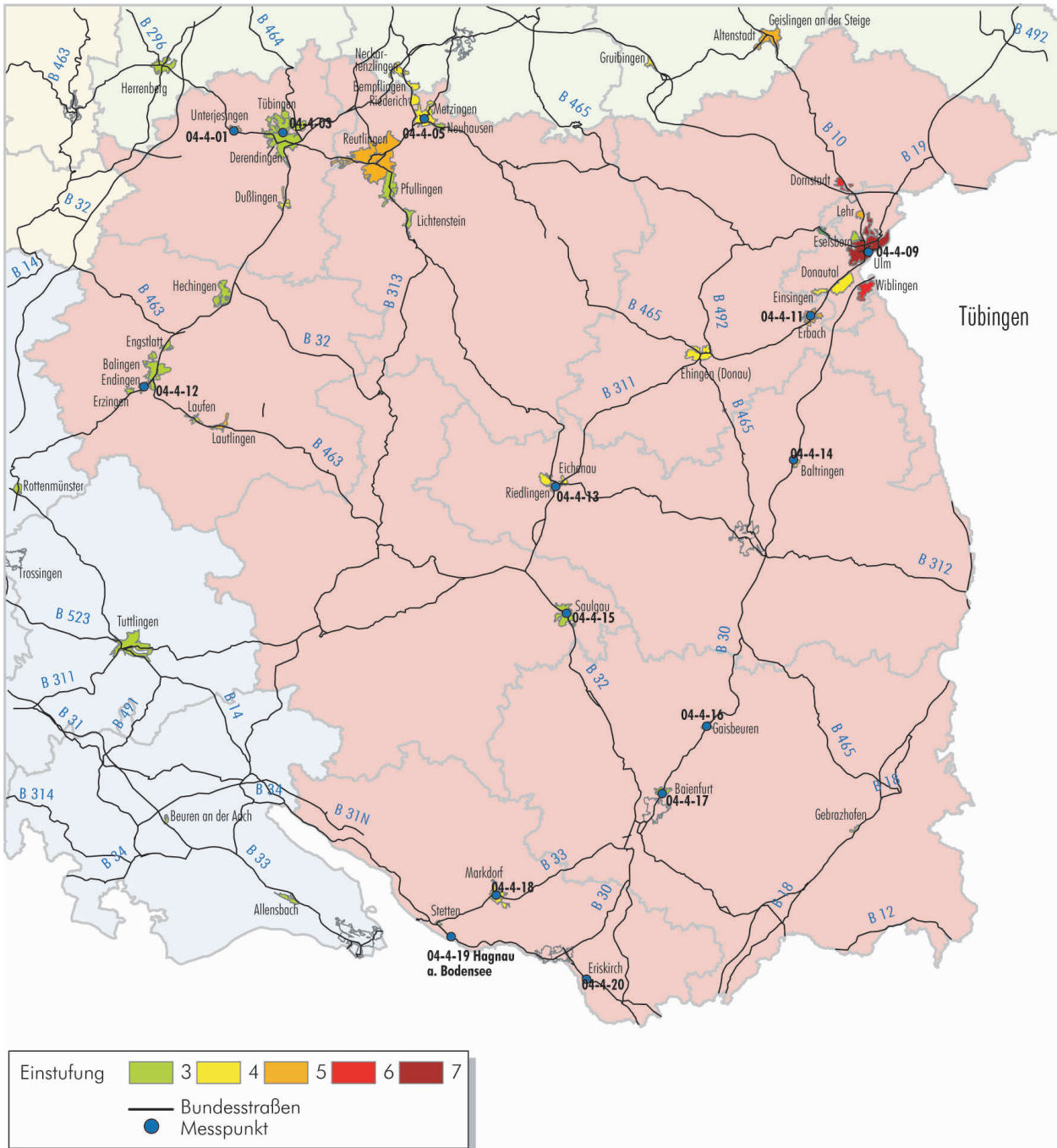
Im Regierungsbezirk Karlsruhe ausgewählte Straßenabschnitte (25) für die Voruntersuchung



Karte 3.5

Im Regierungsbezirk Freiburg ausgewählte Straßenabschnitte (23) für die Voruntersuchung





**Karte 3.6**

Im Regierungsbezirk Tübingen ausgewählte Straßenabschnitte (20) für die Voruntersuchung

#### 4. Ergebnisse der Voruntersuchungen

Die Ergebnisse der Voruntersuchungen sind in Tabelle 4.1 als Mittelwerte über den ca. dreimonatigen Messzeitraum von Mitte September 2003 bis Ende Dezember 2003 dargestellt. Die NO<sub>2</sub>-Mittelwerte stellen Mittelwerte über die drei bis vier Messpunkte pro Straßenabschnitt dar. Die Rangfolge ergibt sich aus der Sortierung nach der Höhe der NO<sub>2</sub>-Belastung.

Da die UMEG mit den Spotmessungen 2004 bereits Anfang Januar beginnen musste (Beurteilungszeitraum ist das Kalenderjahr 2004), konnten bei der Messplanung nur die Ergebnisse der Voruntersuchungen bis einschließlich Anfang Dezember 2003 berücksichtigt werden, die naturgemäß von den Ergebnissen der Tabelle 4.1 etwas abweichen.

Pro Messjahr kann die UMEG mit der zur Verfügung stehenden Messausrüstung bis zu 23 Messpunkte beproben. Auf dieser Grundlage wurde in Zusammenarbeit mit dem Ministerium für Umwelt und Verkehr Baden-Württemberg die Messpunkte für die erste Messkampagne 2004 festgelegt.

Ziel war es zunächst die aus den Voruntersuchungen als am höchsten belasteten Messpunkte zu beproben. Dabei wurden NO<sub>2</sub> und Ruß (als Indikator für die PM10-Belastung) berücksichtigt, welches die beiden bezüglich der 22. BImSchV-Grenzwerte kritischen Schadstoffe sind. Als weitere Randbedingung wurde berücksichtigt, dass für den Fall dass weitere Messpunkte in einer Stadt/Gemeinde vorliegen, die jedoch aufgrund der Belastungshöhe nicht unter den höchstbelasteten liegen, diese aus Synergiegründen ebenfalls mit aufgenommen wurden.

Schließlich wurden, nach Rücksprache mit den zuständigen Regierungspräsidien solche Messpunkte ausgesondert, an denen davon auszugehen ist, dass sich in absehbarer Zeit aufgrund von geplanten oder bereits in der Umsetzung befindlichen Maßnahmen, die Belastungssituation verbessern wird (z.B. Bau einer Umgehungsstrasse). Weiterhin wurden Messpunkte ausgesondert, die den Standortkriterien der 22. BImSchV (Betroffenheitsbereich, Abstandskriterien, etc.) nicht entsprechen (z.B. Durchgangsstrassen ohne unmittelbare Randbebauung). Schließlich wurde in durch andere Messprogramme im Jahr 2003 bereits untersuchten Städten/Gemeinden nur der höchstbelastete Standort für die Messungen 2004 exemplarisch herangezogen, da ja in dem entsprechenden Gebiet bereits umfangreiche Erkenntnisse vorlagen.

Die aus dieser Auswahl resultierenden Standorte für die erste Messkampagne im Jahr 2004 sind in Tabelle 4.1 durch rote Schrift gekennzeichnet.

Bei der Erstellung der Messplanung für die Folgejahre werden neben den Ergebnissen der Voruntersuchungen auch die Ergebnisse der im Jahr 2004 laufenden Messungen mitberücksichtigt. Weiterhin werden auch Städte bzw. Gemeinden, für die derzeit Luftreinhaltepläne erarbeitet werden (z.B. Mannheim) in die Messplanung aufgenommen. Die Messplanung für das Jahr 2005 wird die UMEG in Zusammenarbeit mit dem Ministerium für Umwelt und Verkehr im Herbst dieses Jahres (2004) abstimmen.

**Tabelle 4.1a:** Ergebnisse der Voruntersuchungen

Lfd.-Nr.	Standort	Benzol [ $\mu\text{g}/\text{m}^3$ ]	NO <sub>2</sub> [ $\mu\text{g}/\text{m}^3$ ]	Ruß [ $\mu\text{g}/\text{m}^3$ ]
1	Stuttgart Neckartor	4,7	118	12,9
2	Stuttgart Hohenheimer Straße	3,9	104	11,5
3	Stuttgart-Feuerbach Siemensstraße	4,7	99	11,0
4	Schwäbisch Gmünd Lorcher Straße	6,0	87	10,5
5	Stuttgart Paulinenstraße	3,9	85	7,3
6	Stuttgart Heilbronner Straße	3,9	82	9,2
7	Ludwigsburg Friedrichstraße West	4,8	79	8,6
8	Eislingen/Fils Stuttgarter Straße	4,7	78	9,7
9	Ludwigsburg Eglosheim Frankfurter Straße	4,6	78	8,0
10	Pleidelsheim Beihingerstraße	5,6	78	11,1
11	Tübingen Mühlstraße	3,7	76	6,7
12	Freiburg Schwarzwaldstraße	3,3	76	9,0
13	Stuttgart Bad Cannstatt Waiblingerstr	4,4	76	7,6
14	Schwäbisch Hall Johanniterstraße	3,1	76	6,5
15	Heilbronn Paulinenstraße	4,6*	74	7,2*
16	Ditzingen Siemensstraße	4,5	73	8,4
17	Heidelberg Mittermaierstraße	4,8	71	7,7
18	Pforzheim Jahnstraße	6,4	70	7,2
19	Mühlacker Stuttgarter Straße	3,7	70	9,0
20	Ludwigsburg Friedrichstraße Ost	3,9	70	8,1
21	Herrenberg Hindenburger Straße	4,7	69	7,7
22	Leonberg Grabenstraße	5,1	69	8,3
23	Ilfeld König Wilhelmstraße	5,9	69	8,9
24	Pforzheim Zerrener Straße	4,4	68	6,3
25	Asperg	2,2	68	3,8
26	Berghausen Karlsruher Straße	3,6	67	7,2
27	Freiberg am Neckar Württemberger Straße	2,6	67	4,1
28	Öhringen Schillerstraße	4,0	67	6,2
29	Ulm Zinglerstraße	3,3	66	5,9
30	Umkirch Hauptstraße	4,2	66	6,4
31	Baden Baden Rasthof	1,9	65	3,8
32	Asperg Markgröninger Straße	3,3	65	5,6
33	Heilbronn Südstraße	4,2	65	6,1
34	Heilbronn Am Wollhaus	3,4	65	5,4
35	Markdorf Ravensburgerstraße	3,8	64	7,1
36	Karlsruhe Kriegsstraße	3,5	64	6,3
37	Ulm Karlstraße	3,9	63	6,5
38	Ludwigsburg Schorndorfer Straße	3,5	63	5,8
39	Herrenberg Horber Straße	3,2	62	5,5
40	Enzweihingen Schwieberdinger Straße	3,3	62	7,1
41	Mannheim Ludwig Jolly Straße	3,2	61	3,9
42	Köngen Kirchheimer Str.	5,1	61	7,6
43	Mögglingen Hauptstraße	2,6	61	6,6
44	Neckarsulm Friedrich-Ebert-Straße	2,5	61	4,3
45	Freiburg Zähringer Straße	4,9	60	6,4
46	Niefern	2,4	60	4,3
47	Rastatt Bahnhofstraße	5,2	60	8,4
48	Heidelberg Karlsruher Straße	3,4	60	4,7
49	Mannheim Friesenheimer Straße	2,5	60	4,8
50	Winnenden Waiblinger Straße	3,1	60	6,0
51	Offenau Jagstfelder Straße	3,9	60	9,1
52	Baden Baden Lichtentaler Straße	3,1	59	4,6
53	Mannheim Neckarau Neckarauer Straße	4,0	59	5,5
54	Aalen Burgstallstraße	2,5*	59	4,6*
55	Mögglingen Ludwigsburger Str	3,4	59	5,1
56	Heidelberg Brückenstraße	4,1	58	4,8

\* Bedingt durch Ausfälle liegt die Verfügbarkeit unter 75%

**Tabelle 4.1b: Ergebnisse der Voruntersuchungen**

Lfd.-Nr.	Standort	Benzol [ $\mu\text{g}/\text{m}^3$ ]	NO <sub>2</sub> [ $\mu\text{g}/\text{m}^3$ ]	Ruß [ $\mu\text{g}/\text{m}^3$ ]
57	Mannheim G1	3,2	58	4,0
58	Geislingen an der Steige Stuttgarter Straße	3.2*	57	4,6
59	Sillenbuch Kirchheimer Straße	2,8	57	4.5*
60	Unterjesingen Hauptstr.	4,3	56	10,3
61	Kehl Großherzog-Friedrich-Straße	4,6	56	5,4
62	Freudenstadt Stuttgarter Straße	2,8	56	5,6
63	Aalen Friedrichstraße	3,4	56	4,7
64	Tuttlingen Neuhauser Straße	4,0	55	5,9
65	Eppelheim	2,2	55	4,4
66	Bad-Friedrichshall-Jagstfeld Uhlandstraße	2,9	55	5,4
67	Metzingen Wilhelmstraße	3,4	54	6,2
68	Tuttlingen Zeughausstraße	4,4	54	7,1
69	Endingen Schömberger Straße	3,8	53	7,0
70	Freiburg Habsburger Straße	3,4	53	4,2
71	Süßen Hauptstraße	2,4	53	4,2
72	Lauffen am Neckar Ilsfelder Straße	2,7	53	7,0
73	Falkensteig	2,4	52	5,2
74	Haslach im Kinzigtal Schwarzwaldstraße	3,4	52	5,5
75	Hohenwetttersbach	1,8	52	5,1
76	Gaillardorf Bahnhofstraße Marktplatz	4,5	52	6,8
77	Bad Säckingen Friedrichstraße	2,7	51	3,9
78	Singen Ekkehardstraße	4,8	51	6,0
79	Baden Baden Stefaniensstraße	3,1	51	4,7
80	Riedlingen Neue Unlinger Straße	2,8	50	4,2
81	Spaichingen Hauptstraße	4,1	50	6,0
82	Lahr/Schwarzwald Freiburger Straße	3,4	50	5,6
83	Oppenweiler Hauptstraße	2,6	50	4,1
84	Rottweil Hauptstraße	2,8	49	4,4
85	Offenburg Weingartenstraße	4,3	49	4,8
86	Gruibingen Ulmenweg	2,1	49	3,8
87	Meißenheim Hauptstraße	2,1	47	3,8
88	Freiburg Kronenstraße	2,6	47	4,4
89	Untermünkheim Hohenloher Straße	2,5	47	5,1
90	Baienfurt Waldseer Straße	5,1	46	7,7
91	Wasseralfingen Wilhelmstraße	3,0	46	5,6
92	Ellwangen Haller Straße	3,2	46	5,8
93	Saulgau Kaiserstraße	3,6	45	4,8
94	Zimmern ob Rottweil	1,8	45	3,0
95	Eutingen Igelsbachweg	2,2	45	4,5
96	Sinsheim	1,7	45	4,0
97	Laufenburg Säckinger Straße	3,7	44	6,2
98	Rutesheim Aichinger Straße	1,8	44	2,8
99	Eriskirch Baumgartener Straße	3,1	43	5,7
100	Achern Ziegelhütte	2,1	43	4,0
101	Bad Bellingen Rheinweiler Kapellengrün	1,9	42	3,6
102	Gaisbach Waldenburgerstraße	2,1	42	4,8
103	Erbach Erlenbachstraße	2,9	40	4,7
104	Hagnau am Bodensee Hauptstraße	2,7	39	4,2
105	Gaisbeuren Hauptstraße	1,7	39	4,7
106	Waldshut-Tiengen Schaffhauser Straße	4,0	39	6,6
107	Ottenau Hauptstraße	2,8	35	3,9
108	Friolzheim Am Wall	1,7	34	2,7
109	Baltringen Hornberg	1,4	31	3,1
110	Hinterzarten Rathausstraße	1,6	30	2,4
111	Nöttingen Am Rannbach	1.6*	24	4,1

\* Bedingt durch Ausfälle liegt die Verfügbarkeit unter 75%