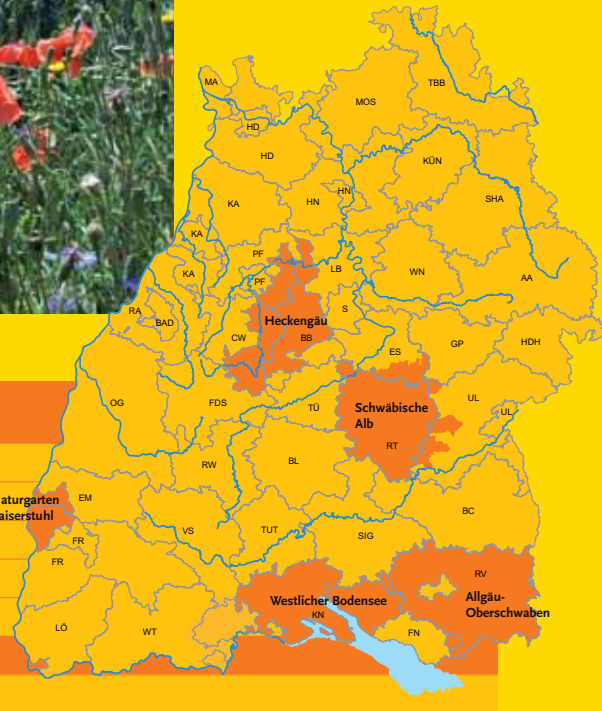




Erfolgsgeschichten für Mensch und Natur



Projektgebiet	bewilligt von	bewilligt bis	Fläche Projektgebiet (ha)	Fläche Kerngebiet (ha)
1 Allgäu-Oberschwaben	01.10.2000	31.12.2011	161 643	74 848
2 Westlicher Bodensee	15.01.2001	31.12.2011	116 196	37 852
3 Schwäbische Alb	14.03.2001	31.03.2013	138 380	62 455
4 Naturgarten Kaiserstuhl	05.07.2002	31.07.2009	27 002	9 198
5 Heckengäu	04.11.2002	30.11.2009	111 090	48 086
Summe			554 311	
Anteil an Landesfläche				15,50%

WAS IST PLENUM?

PLENUM ist ein „Projekt des Landes zur Erhaltung und Entwicklung von Natur und Umwelt“. Ziel ist eine naturschutzorientierte Regionalentwicklung in ausgewählten Landschaften durch nachhaltige Stärkung dieser Regionen. Durch zahlreiche, von der Bevölkerung initiierte Projekte fördert PLENUM Natur und Landschaft von „unten nach oben“. Belange des Naturschutzes in andere Handlungsfelder der Regionalentwicklung zu integrieren ist hierbei ein wesentlicher Grundsatz von PLENUM. Tourismus, Landwirtschaft, Gewerbe und Naturschutz bereichern sich somit zum gegenseitigen Vorteil. Weitere Informationen zur naturschutzorientierten Regionalentwicklung in Baden-Württemberg finden Sie unter www.plenum-bw.de.



Ein Programm des
Ministeriums für Ernährung und Ländlichen Raum

PLENUM im Internet

- **PLENUM landesweit** www.plenum-bw.de
- **PLENUM Projektgebiete**
- Allgäu-Oberschwaben www.plenum-ravensburg.de
- Westlicher Bodensee www.plenum-kn.de
- Schwäbische Alb www.plenum-alb.de
- Naturgarten Kaiserstuhl www.naturgarten-kaiserstuhl.de
- Heckengäu www.plenum-heckengaeu.de

Impressum

Herausgeber: Landesanstalt für Umwelt, Messungen und Naturschutz Baden-Württemberg (LUBW), Postfach 10 01 63, 76231 Karlsruhe

Texte: Siegfried Demuth – Institut für Botanik und Landschaftskunde, Bahnhofstraße 38, 76137 Karlsruhe

Gestaltung: werbeagentur aufwind GmbH, Kapellenstraße 43, 79353 Bahlingen

Bildnachweise: Landesanstalt für Umwelt, Messungen und Naturschutz Baden-Württemberg (LUBW), S. Demuth, PLENUM-Kaiserstuhl, PLENUM-Reutlingen, O. Späth, BUND-Ortsgruppe Heckengäu, W. Maerzke, S. Kunz, H. Dannenmeyer, T. Zoch, M. Hollerbach, M. Stellberger, V. Strohmeier, B. Kickner, N. Höll, A. Hafen, G. Konstantin, R. Treiber, Modellprojekt Konstanz GmbH



Interreg III B