

# FFH-Lebensraumtyp 8110

## Hochmontane Silikatschutthalden

Die Hochmontanen Silikatschutthalden mit dem Krausen Rollfarn kommen in Baden-Württemberg nur in den höchsten Lagen des Südschwarzwaldes vor.

### BIOTOPTYPEN BADEN-WÜRTTEMBERG

Folgende Biotoptypen für die freie Landschaft, den besiedelten Bereich oder die Wälder, mit ihren Schlüsselnummern sind in Baden-Württemberg dem FFH-Lebensraumtyp 8110 zugeordnet:

- 21.30 – Offene natürliche Gesteinshalde

### KENNZEICHNENDE PFLANZENGESELLSCHAFTEN

- Assoziation *Cryptogrammetum crispae*

### KENNZEICHNENDE PFLANZENARTEN

- Krauser Rollfarn (*Cryptogramma crispa*)
- die Arten des Lebensraumtyps 8150

### BEDEUTUNG DES LEBENSRAUMTYP

Die offenen natürlichen Gesteinshalden bieten verschiedene Standortbedingungen für viele hochspezialisierte, hochgradig gefährdete Arten wie z.B. den Krausen Rollfarn. Silikatschutthalden sind nach Landesnaturschutzgesetz (NatSchG) bzw. Bundesnaturschutzgesetz (BNatSchG) geschützt.



Hochmontane Silikatschutthalde im NSG Stiegelesfels  
(M. Witschel)



# VERBREITUNG

## GESAMTVERBREITUNG

Hochmontane Silikatschutthalden sind EU-weit vor allem in den nord- und mitteleuropäischen Mitgliedstaaten verbreitet. Ihr südlichstes Vorkommen findet sich auf Sizilien.

Das größte Vorkommen Hochmontaner Silikatschutthalden in Deutschland befindet sich in den Bayerischen Alpen. Weiterhin kommt der Lebensraumtyp im Bayerischen Wald und im Hochschwarzwald vor.

## VERBREITUNG IN BADEN-WÜRTTEMBERG

Der Krause Rollfarn kam früher in Baden-Württemberg im Hochschwarzwald an mehreren Stellen vor. Vermutlich ist

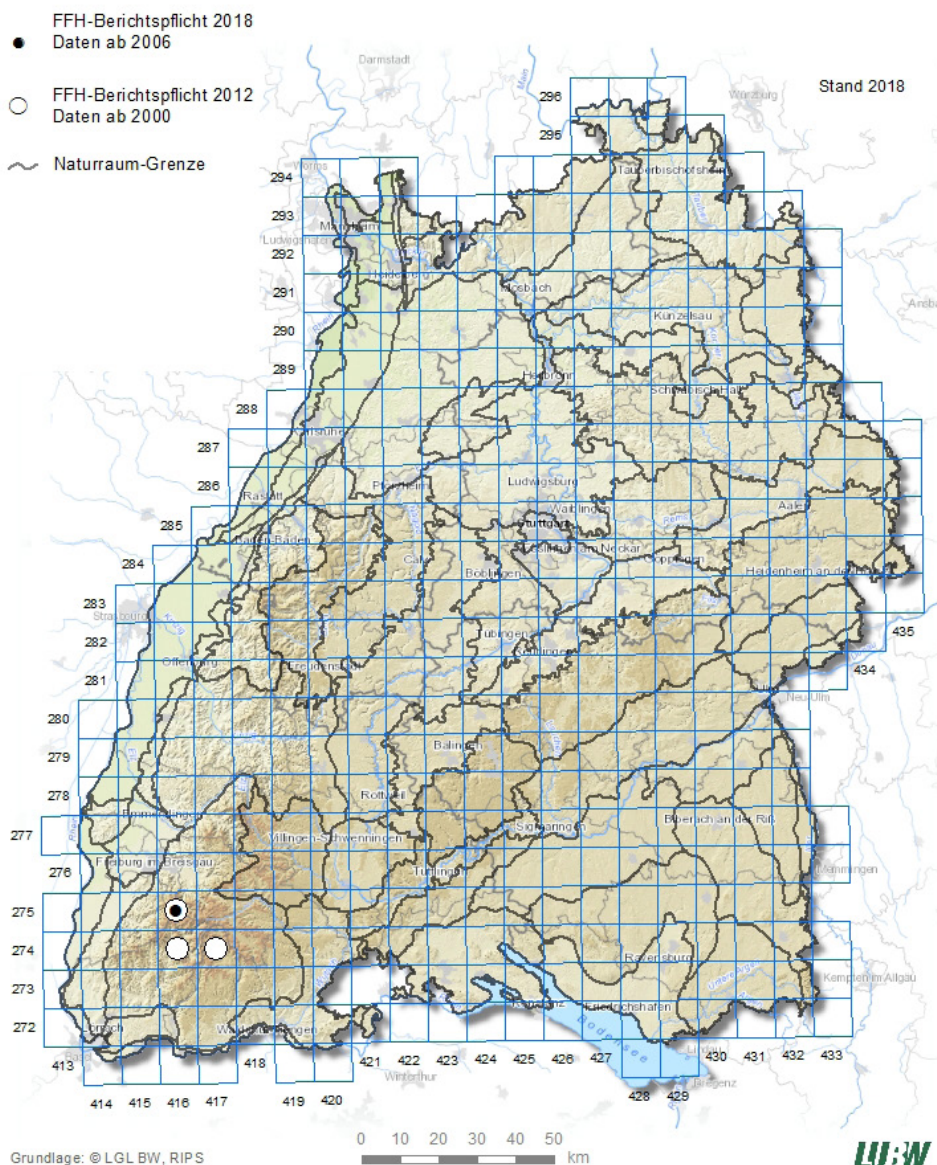
dieser Farn und damit der Lebensraumtyp nur noch im Oberrieder Tal anzutreffen.

- 2018 gemeldete LRT-Gesamtfläche: 0,89 ha
- alle bekannten Bestände des LRT liegen in FFH-Gebieten

## BESTANDSENTWICKLUNG IN BADEN-WÜRTTEMBERG

Das Verbreitungsgebiet und die Fläche der Hochmontanen Silikatschutthalden sind stabil und es liegt seit der letzten Berichtspflicht aus dem Jahre 2012 eine verbesserte Datengrundlage vor. Die Zukunftsaussichten dieses LRT sind günstig und auch die *Cryptogramma*-Bestände sind stabil. Zuvor hatte es Verluste eines Bestandes des krausen Rollfarns (*Cryptogramma crispai*) gegeben, diese werden jedoch durch das Artenschutzprogramm Baden-Württemberg intensiv betreut.

## 8110 - Hochmontane Silikatschutthalden



# GEFÄHRDUNG UND SCHUTZ

ROTE LISTE BIOTOPTYPEN	SCHUTZSTATUS	FFH-RICHTLINIE
BW	BW	ANHANG
	GESETZLICH GESCHÜTZTE BIOTOPE NACH NATSCHG BZW. BNATSCHG	I

STAND 2019

## GEFÄHRDUNGSURSACHEN

- Wegebaumaßnahmen
- aufwachsende Gehölze in der Schutthalde
- zukünftige Gefährdung: Zuwachsen der Schutthalden mit Gehölzen und damit einer Verschlechterung der Wuchsbedingungen für den Krausen Rollfarn (*Cryptogramma crispa*)

## SCHUTZPROJEKTE

- Umsetzung FFH-Richtlinie
- Artenschutzprogramm Baden-Württemberg (ASP)

## SCHUTZMASSNAHMEN

- Bei anthropogen veränderten Flächen: Entfernen nicht lebensraumtypischer Gehölze von der Halde und aus dem nahen Umfeld soweit Beeinträchtigungen der Standortbedingungen wie Beschattung, Veränderung der Bodenchemie durch Akkumulation schwer zersetzbarer Streu etc. erkennbar sind
- Bei Entnahme von Gehölzen darf das Mikroklima nicht nachhaltig geschädigt werden, insbesondere mit Vorkommen von lichtempfindlichen Arten wie der Krause Rollfarn
- Konzepte zur Besucherlenkung (z.B. Sperrung und/oder Rückbau vorhandener Wege aus dem Lebensraumtyp und Verlegung von Zugängen zu Kletterfelsen)
- Einrichtung von Pufferzonen zur Reduktion möglicher mechanischer Beeinträchtigungen

## FFH-RICHTLINIE

Die FFH-Richtlinie ist eine Naturschutz-Richtlinie der EU, deren Name sich von Fauna (= Tiere), Flora (= Pflanzen) und Habitat (= Lebensraum) ableitet. Wesentliches Ziel ist die Erhaltung der biologischen Vielfalt durch den Aufbau eines Schutzgebietssystems für die Lebensraumtypen des Anhangs I und die Arten des Anhangs II der Richtlinie. Außerdem werden die Erhaltungszustände der Lebensraumtypen und Arten (Anhang II, IV, V) überwacht.

## FFH-GEBIETE

Unter [www.lubw.baden-wuerttemberg.de](http://www.lubw.baden-wuerttemberg.de) steht Ihnen ein Kartenservice mit der Darstellung der FFH-Gebiete zur Verfügung.

## ERHALTUNGSZUSTAND IN BADEN-WÜRTTEMBERG

	VERBREITUNGSGEBIET	FLÄCHE	STRUKTUREN UND FUNKTIONEN	ZUKUNFTSAUSSICHTEN
EINZELBEWERTUNG	GÜNSTIG	GÜNSTIG	GÜNSTIG	GÜNSTIG
GESAMTBEWERTUNG	GÜNSTIG			

STAND 2018

#### **IMPRESSUM**

**HERAUSGEBER** LUBW Landesanstalt für Umwelt Baden-Württemberg  
Postfach 10 01 63, 76231 Karlsruhe, [www.lubw.baden-wuerttemberg.de](http://www.lubw.baden-wuerttemberg.de)

**BEARBEITUNG  
UND REDAKTION** LUBW Landesanstalt für Umwelt Baden-Württemberg  
Referat 24 – Flächenschutz, Fachdienst Naturschutz

**BEZUG** Im Internet der LUBW unter [www.lubw.baden-wuerttemberg.de](http://www.lubw.baden-wuerttemberg.de)

**STAND** April 2021

Der Nachdruck ist mit Zustimmung des Herausgebers unter Quellenangabe und Überlassung eines Belegexemplars gestattet.