

FFH-Lebensraumtyp 7150

Torfmoor-Schlenken

Torfmoor-Schlenken sind von Schnabelsimsen geprägte Pioniergesellschaften in Torfmoos-Mooren bzw. deren Abbaustadien (Torfstiche).

BIOTOPTYPEN BADEN-WÜRTTEMBERG

Folgende Biotoptypen für die freie Landschaft, den besiedelten Bereich oder die Wälder, mit ihren Schlüsselnummern sind in Baden-Württemberg dem FFH-Lebensraumtyp 7150 zugeordnet:

- 13.11 – Natürliches Stillgewässer im Moorbereich
- 31.20 – Natürliches Übergangs- oder Zwischenmoor
- 31.31 – Moor-Regenerationsfläche

KENNZEICHNENDE PFLANZENGESELLSCHAFTEN

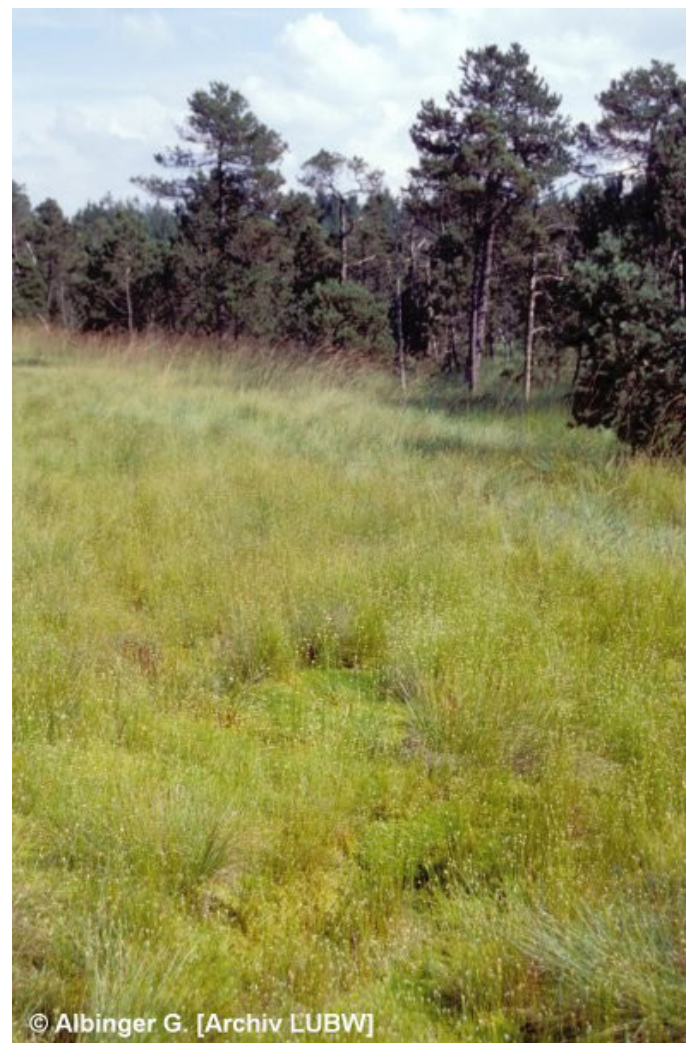
- Schnabelried-Gesellschaft (*Rhynchosporium albae*)

KENNZEICHNENDE PFLANZENARTEN

- Weiße Schnabelsimse (*Rhynchospora alba*)
- Moorbärlapp (*Lycopodiella inundata*)
- Rundblättriger Sonnentau (*Drosera rotundifolia*)
- Torfmoos-Arten (*Sphagnum* spp.)

BEDEUTUNG DES LEBENSRAUMTYP

Der Lebensraumtyp wird aufgrund seiner besonderen Standorteigenschaften von vielen spezialisierten Pflanzenarten besiedelt und ist besonders schützenswert.



Weiße Schnabelsimse (*Rhynchospora alba*)
(G. Albinger)



VERBREITUNG

GESAMTVERBREITUNG

Der Lebensraumtyp 7150 kommt in der Europäischen Union von Estland im Osten bis Portugal im Südwesten vor. Seine Nord-Süd-Verbreitung reicht von Großbritannien bis Italien. Im Südosten ist er nur in Rumänien zu finden.

In Deutschland ist der Lebensraumtyp weit verbreitet. Die Hauptvorkommen sind in der Lüneburger Heide, im Westfälischen Tiefland und in den voralpinen Hügel- und Moorlandschaften. Der Lebensraumtyp ist oft in oder entlang von Hochmoorsenken, Übergangsmooren und Niedermooren zu finden.

VERBREITUNG IN BADEN-WÜRTTEMBERG

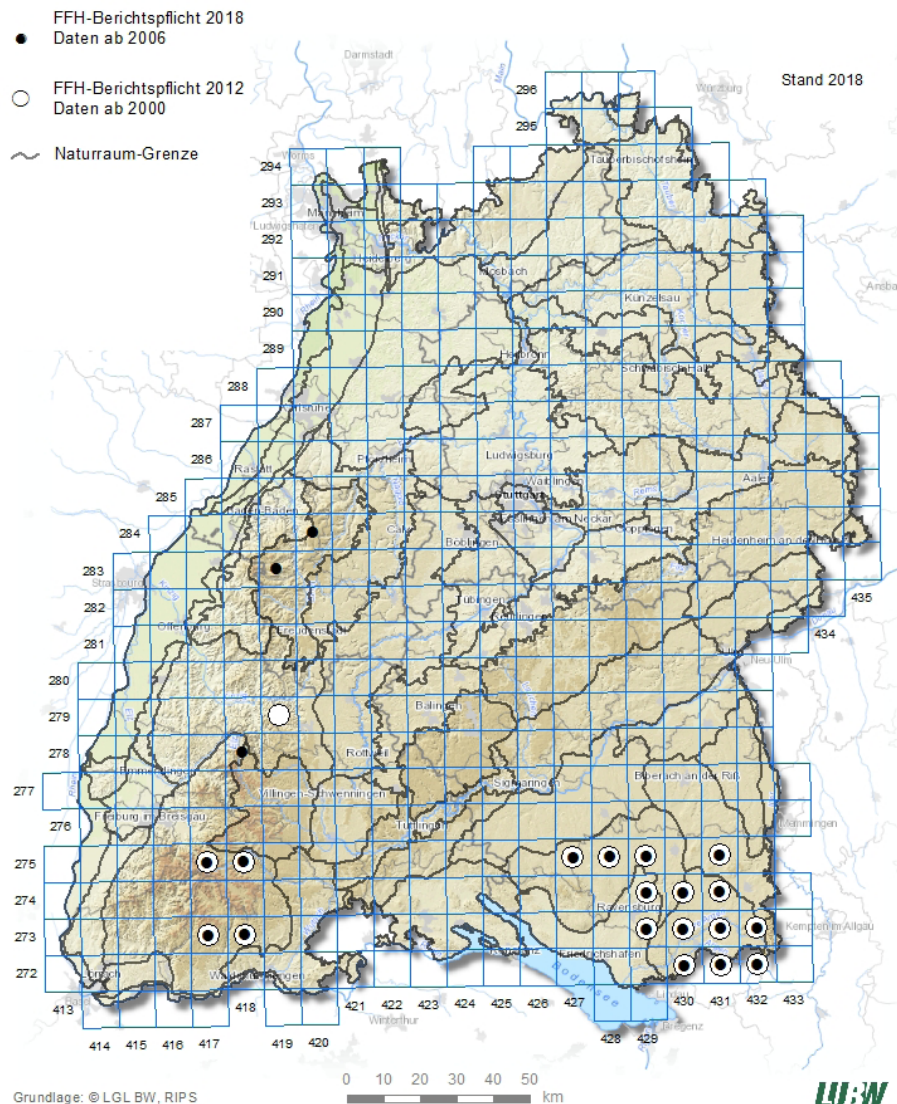
Die Torfmoor-Schlenken kommen kleinfächig oft im Komplex mit Geschädigten Hochmooren insbesondere im Alpenvorland und im Schwarzwald vor.

- 2018 gemeldete LRT-Gesamtfläche: 2,5 ha
- die Bestände des LRT liegen nahezu vollständig in FFH-Gebieten

BESTANDSENTWICKLUNG IN BADEN-WÜRTTEMBERG

Das Verbreitungsgebiet der Torfmoor-Schlenken hat sich seit 1994 nicht verändert. Es kann von einer insgesamt guten Qualität des LRT ausgegangen werden, da dieser in den intakten Hochmooren seinen Schwerpunkt hat. Die Zukunftsaussichten für den LRT sind gut, da keine Gefährdungen erkennbar sind.

7150 - Torfmoor-Schlenken



GEFÄHRDUNG UND SCHUTZ

ROTE LISTE BIOTOPTYPEN	SCHUTZSTATUS	FFH-RICHTLINIE
BW	BW	ANHANG
BIOTOPTYP 13.11: STARK GEFÄHRDET BIOTOPTYP 31.20: STARK GEFÄHRDET BIOTOPTYP 31.31: VORWARNLISTE	GESETZLICH GESCHÜTZTE BIOTOPE NACH NATSCHG BZW. BNATSCHG	I

STAND 2019

GEFÄHRDUNGSURSACHEN

- Jede Form der Entwässerung (auch im Umfeld); Veränderungen des standorttypischen Wasserregimes
- Freizeitaktivitäten
- Natürliche Versauerung oder Eutrophierung
- Nährstoff-, Pflanzenschutzmittel-, Schadstoffeintrag
- Nutzungsänderungen (z.B. Umbruch in Grünland, Aufforstung)
- Wiederaufnahme des Torfabbaus

SCHUTZMASSNAHMEN

- Wiederherstellung des typischen Wasserregimes durch Wiedervernässung bei hydrologisch beeinträchtigten Beständen
- Lenkung von Freizeitaktivitäten (z.B. Reduktion auf naturkundliche Wanderungen mit fachlicher Führung, Lenkung durch Bohlenwege)
- Einrichtung von Pufferzonen zur Verhinderung von Nähr- und Schadstoffeinträgen

SCHUTZPROJEKTE

- Umsetzung FFH-Richtlinie
- landesweite Moorschutzkonzeption

FFH-RICHTLINIE

Die FFH-Richtlinie ist eine Naturschutz-Richtlinie der EU, deren Name sich von Fauna (= Tiere), Flora (= Pflanzen) und Habitat (= Lebensraum) ableitet. Wesentliches Ziel ist die Erhaltung der biologischen Vielfalt durch den Aufbau eines Schutzgebietssystems für die Lebensraumtypen des Anhangs I und die Arten des Anhangs II der Richtlinie. Außerdem werden die Erhaltungszustände der Lebensraumtypen und Arten (Anhang II, IV, V) überwacht.

FFH-GEBIETE

Unter www.lubw.baden-wuerttemberg.de steht Ihnen ein Kartenservice mit der Darstellung der FFH-Gebiete zur Verfügung.

ERHALTUNGSZUSTAND IN BADEN-WÜRTTEMBERG

	VERBREITUNGSGEBIET	FLÄCHE	STRUKTUREN UND FUNKTIONEN	ZUKUNFTSAUSSICHTEN
EINZELBEWERTUNG	GÜNSTIG	GÜNSTIG	GÜNSTIG	GÜNSTIG
GESAMTBEWERTUNG	GÜNSTIG			

STAND 2018

IMPRESSUM

HERAUSGEBER LUBW Landesanstalt für Umwelt Baden-Württemberg
Postfach 10 01 63, 76231 Karlsruhe, www.lubw.baden-wuerttemberg.de

**BEARBEITUNG
UND REDAKTION** LUBW Landesanstalt für Umwelt Baden-Württemberg
Referat 24 – Flächenschutz, Fachdienst Naturschutz

BEZUG Im Internet der LUBW unter www.lubw.baden-wuerttemberg.de

STAND April 2021

Der Nachdruck ist mit Zustimmung des Herausgebers unter Quellenangabe und Überlassung eines Belegexemplars gestattet.