

Hirschkäfer gesehen? Bitte melden!



Bitte melden Sie baden-württembergische Hirschkäferfunde und -sichtungen unter der Internet-Adresse:

www.hirschkäfer-bw.de

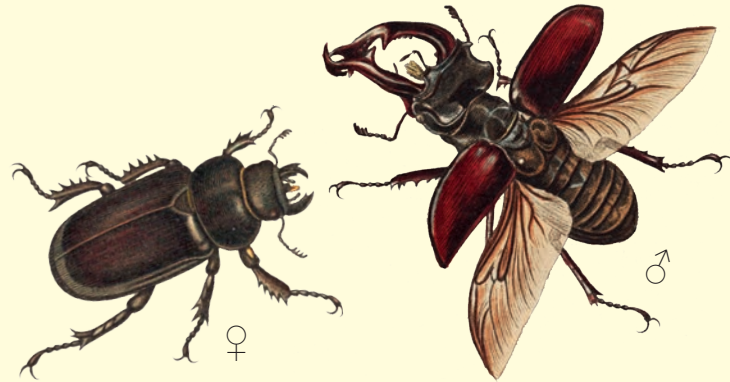
Aktuelle Nachweise, aber auch Funde aus den letzten Jahren sind wichtig für uns. So entsteht ein guter Überblick über die Verbreitung des größten heimischen Käfers und jeder kann mit einer gemeldeten Beobachtung dazu beitragen, diese gefährdete Art zu erhalten. Denn nur, wenn wir wissen, wo die Tiere vorkommen, können wir sie auch schützen.

Auf unserer Meldeplattform können Sie Funde direkt in eine Karte eintragen und auch ein Foto als Nachweis hochladen. Eine große Gesamtkarte zeigt alle bekannten und gemeldeten Vorkommen des Hirschkäfers in Baden-Württemberg an. Außerdem finden sich hier viele Informationen zur Biologie und Ökologie des Hirschkäfers.

ForstBW



Staatliche Naturschutzverwaltung
Baden-Württemberg



Sollten Sie nicht über einen Zugang zum Internet verfügen, können sie uns gern den Nachweis per Post zusenden. Bitte denken Sie an eine detaillierte Beschreibung des Fundortes und das Datum der Sichtung sowie eine Kontaktmöglichkeit wie z.B. eine Telefonnummer.

LUBW, Stichwort Hirschkäfer, Postfach 10 01 63, 76231 Karlsruhe