

FFH-Lebensraumtyp 6150

Boreo-alpines Grasland

Borstgrasrasen und Silikatschneebodenvegetation im hochmontan/subalpin bis nivalen Bereich werden unter dem Namen „Boreo-alpines Grasland“ als eigener Lebensraumtyp gefasst. Schwerpunkt der Verbreitung sind die Alpen und Teile Skandinaviens. In Baden-Württemberg zählen zum Boreo-alpinen Grasland Magerrasen und Schneebodenvegetation mit Desvaux´ Hainsimse und Zwerg-Ruhrkraut.

BIOTOPTYPEN BADEN-WÜRTTEMBERG

Folgende Biotoptypen für die freie Landschaft, den besiedelten Bereich oder die Wälder, mit ihren Schlüsselnummern sind in Baden-Württemberg dem FFH-Lebensraumtyp 6150 zugeordnet:

- 36.40 – Magerrasen bodensaurer Standorte

KENNZEICHNENDE PFLANZENGESELLSCHAFTEN

- Assoziationen Nardo-Gnaphalietum supini und Luzuletum desvauxii

KENNZEICHNENDE PFLANZENARTEN

- Desvaux´ Hainsime (*Luzula desvauxii*)
- Zwerg-Ruhrkraut (*Gnaphalium supinum*)
- Arten der Borstgrasrasen

BEDEUTUNG DES LEBENSRAUMTYP

Aufgrund der isolierten Lage außerhalb der Hauptverbreitung sind die Vorkommen des Lebensraumtyps besonders selten und schützenswert. Boreo-alpines Grasland ist teilweise nach Landesnaturschutzgesetz (NatSchG) bzw. Bundesnaturschutzgesetz (BNatSchG) geschützt.



LRT 6150 am Feldberg (C.Wagner)



VERBREITUNG

GESAMTVERBREITUNG

Das Boreo-alpine Grasland ist in der EU vorrangig in der alpinen Region verbreitet. Weitere Vorkommen gibt es in der kontinentalen Region Deutschlands, Polens und Tschechiens sowie in der borealen Region Schwedens und Finnlands. In der atlantischen Region kommt es ausschließlich in Großbritannien vor.

Die Verbreitung des Boreo-alpinen Graslands ist in Deutschland auf die Bayrischen Alpen (z.B. Allgäuer Hochalpen, Chiemgauer Alpen, Ammergebirge) begrenzt. Zwei isolierte Vorkommen sind im Schwarzwald auf dem Feldberg und Belchen zu finden.

VERBREITUNG IN BADEN-WÜRTTEMBERG

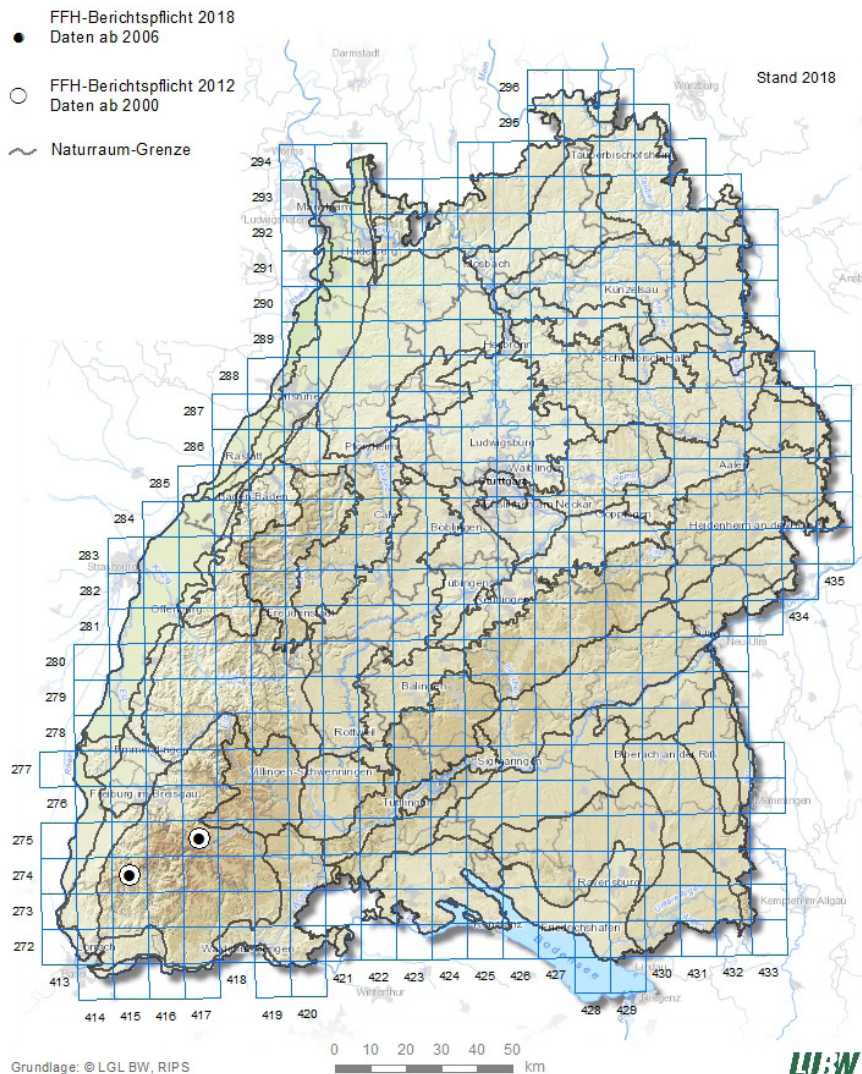
Der Lebensraumtyp kommt nur sehr kleinfächig in den höchsten Lagen des Schwarzwaldes im Feldberggebiet und auf dem Belchen vor.

- 2018 gemeldete LRT-Gesamtfläche: 1 ha
- alle bekannten Bestände des LRT liegen in FFH-Gebieten

BESTANDSENTWICKLUNG IN BADEN-WÜRTTEMBERG

Der LRT 6150 kommt in Baden-Württemberg nur in zwei sehr kleinen und isolierten Beständen vor. 2017 wurden diese flächendeckend erhoben. Das Verbreitungsgebiet und die Fläche sind unverändert und auch die Struktur und Funktion sind stabil. Eine verminderte Schneebedeckung aufgrund der Klimaerwärmung liegt vor, mindert jedoch bisher nicht die Zukunftsaussichten dieses Lebensraumtyps.

6150 - Boreo-alpines Grasland



GEFÄHRDUNG UND SCHUTZ

ROTE LISTE BIOTOPTYPEN	SCHUTZSTATUS	FFH-RICHTLINIE
BW	BW	ANHANG
	GESETZLICH GESCHÜTZTE BIOTOPE NACH NATSCHG BZW. BNATSCHG	I

STAND 2019

GEFÄHRDUNGSURSACHEN

- Veränderung der Verbreitung von Arten (natürliche Einwanderung) aufgrund von Klimawandel
- Habitatveränderungen (Standort, Größe und/oder Qualität) aufgrund von Klimawandel

SCHUTZMASSNAHMEN

- Reduktion der Beeinträchtigung durch Outdoor Sportarten, Freizeit- und Erholungsaktivitäten
- Wiederansiedlung von in den Naturschutzrichtlinien aufgeführten Arten

SCHUTZPROJEKTE

- Umsetzung FFH-Richtlinie

FFH-RICHTLINIE

Die FFH-Richtlinie ist eine Naturschutz-Richtlinie der EU, deren Name sich von Fauna (= Tiere), Flora (= Pflanzen) und Habitat (= Lebensraum) ableitet. Wesentliches Ziel ist die Erhaltung der biologischen Vielfalt durch den Aufbau eines Schutzgebietssystems für die Lebensraumtypen des Anhangs I und die Arten des Anhangs II der Richtlinie. Außerdem werden die Erhaltungszustände der Lebensraumtypen und Arten (Anhang II, IV, V) überwacht.

FFH-GEBIETE

Unter www.lubw.baden-wuerttemberg.de steht Ihnen ein Kartenservice mit der Darstellung der FFH-Gebiete zur Verfügung.

ERHALTUNGSZUSTAND IN BADEN-WÜRTTEMBERG

	VERBREITUNGSGEBIET	FLÄCHE	STRUKTUREN UND FUNKTIONEN	ZUKUNFTSAUSSICHTEN
EINZELBEWERTUNG	GÜNSTIG	GÜNSTIG	GÜNSTIG	GÜNSTIG
GESAMTBEWERTUNG	GÜNSTIG			

STAND 2018

IMPRESSUM

HERAUSGEBER LUBW Landesanstalt für Umwelt Baden-Württemberg
Postfach 10 01 63, 76231 Karlsruhe, www.lubw.baden-wuerttemberg.de

**BEARBEITUNG
UND REDAKTION** LUBW Landesanstalt für Umwelt Baden-Württemberg
Referat 24 – Flächenschutz, Fachdienst Naturschutz

BEZUG Im Internet der LUBW unter www.lubw.baden-wuerttemberg.de

STAND April 2021

Der Nachdruck ist mit Zustimmung des Herausgebers unter Quellenangabe und Überlassung eines Belegexemplars gestattet.