

FFH-Lebensraumtyp 5110

Buchsbaum-Gebüsche trockenwarmer Standorte

Dieser Lebensraumtyp umfasst natürliche Waldmäntel der buchsreichen Trockenwälder auf Kalk sowie Gebüsche trocken-warmer Standorte mit Buchs einschließlich deren Saumgesellschaften auf kalkhaltigem Substrat.

BIOTOPTYPEN BADEN-WÜRTTEMBERG

Folgende Biotoptypen für die freie Landschaft, den besiedelten Bereich oder die Wälder, mit ihren Schlüsselnummern sind in Baden-Württemberg dem FFH-Lebensraumtyp 5110 zugeordnet:

- 35.20 – Saumvegetation trockenwarmer Standorte
- 42.12 – Gebüsch trockenwarmer, basenreicher Standorte

KENNZEICHNENDE PFLANZENGESELLSCHAFTEN

- Buchsbaum-Gesellschaft (*Buxus sempervirens*) im Verband Berberidion sowie der Verband Geranion sanguinei

KENNZEICHNENDE PFLANZENARTEN

- Immergrüner Buchsbaum (*Buxus sempervirens*)
- Berberitze (*Berberis vulgaris*)
- Liguster (*Ligustrum vulgare*)
- Blut-Storchschnabel (*Geranium sanguineum*)
- Diptam (*Dictamnus albus*)
- Hirsch-Haarstrang (*Peucedanum cervaria*)

BEDEUTUNG DES LEBENSRAUMTYP

Aufgrund des begrenzten Vorkommens und der Einzigartigkeit der Bestände ist der Lebensraumtyp besonders schützenswert. Buchsbaum-Gebüsche trockenwarmer Standorte sind nach Landesnaturschutzgesetz (NatSchG) bzw. Bundesnaturschutzgesetz (BNatSchG) geschützt.



Buchswald bei Grenzach
(S.Demuth)



VERBREITUNG

GESAMTVERBREITUNG

In der Europäischen Union kommen Buchsbaum-Gebüsche trockenwarmer Standorte vor allem in den west- und südeuropäischen Mitgliedstaaten vor.

In Deutschland sind nur zwei Vorkommen des Lebensraumtyps 5110 bekannt: in Rheinland-Pfalz am Moseltal auf Schiefergestein und eins in Baden-Württemberg am Dinkelberg (nahe Grenzach-Wyhlen) auf Kalkgestein. Baden-Württemberg trägt damit eine besondere Verantwortung für den Lebensraumtyp.

VERBREITUNG IN BADEN-WÜRTTEMBERG

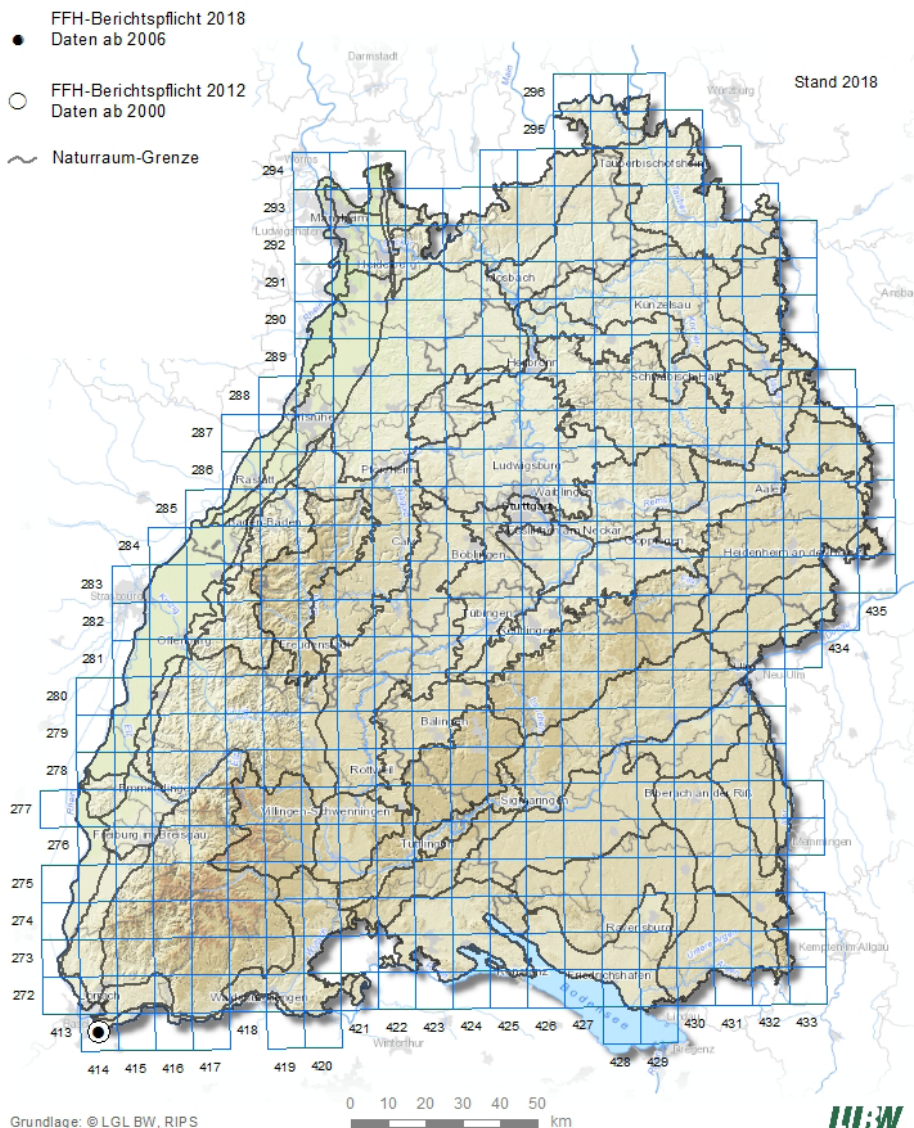
Der einzige Wuchsort dieses Lebensraumtyps in Baden-Württemberg ist der Buchswald bei Grenzach im Naturraum Dinkelberg.

- 2018 gemeldete LRT-Gesamtfläche: 0,09 ha
- alle bekannten Bestände des LRT liegen in FFH-Gebieten

BESTANDSENTWICKLUNG IN BADEN-WÜRTTEMBERG

Im Vergleich zu den letzten gemeldeten Werten, hat sich die Zahl aufgrund der verbesserten Datenlage verringert. Es ist jedoch nicht von einer wirklichen Änderung der Verbreitung und Fläche des LRT 5110 auszugehen. Die Struktur und Funktion, und damit auch die Zukunftsaussichten, sind aufgrund von starken Beeinträchtigungen negativ zu bewerten. Gegen den Fraß des Buchsbaumzünslers sind bisher keine geeigneten Maßnahmen bekannt. Mit einem Erlöschen des Vorkommens wird derzeit nicht gerechnet, da vor allem schattige Buchsbaumbestände im Wald stark beeinträchtigt sind, der LRT sich aber auf offene Bereiche beschränkt. Die Bestände des LRT sind in einem Naturschutz- bzw. FFH-Gebiet gesichert.

5110 - Buchsbaum-Gebüsche trockenwarmer Standorte



GEFÄHRDUNG UND SCHUTZ

ROTE LISTE BIOTOPTYPEN	SCHUTZSTATUS	FFH-RICHTLINIE
BW	BW	ANHANG
BIOTOPTYP 35.20: STARK GEFÄHRDET BIOTOPTYP 42.12: VORWARNLISTE	GESETZLICH GESCHÜTZTE BIOTOPE NACH NATSCHG BZW. BNATSCHG	I

STAND 2019

GEFÄHRDUNGSURSACHEN

- Auch in Zukunft sind starke Beeinträchtigungen durch den Fraß des Buchsbaumzünslers zu erwarten. Gegen den Fraß ist keine geeignete Maßnahme bekannt.

SCHUTZMASSNAHMEN

- Entfernen stark beschattender Gehölze
- Es ist sinnvoll angrenzende Waldbestände mit Buchsunterwuchs aus Gründen des Artenschutzes in ein Pflegekonzept mit einzubeziehen

SCHUTZPROJEKTE

- Umsetzung FFH-Richtlinie

FFH-RICHTLINIE

Die FFH-Richtlinie ist eine Naturschutz-Richtlinie der EU, deren Name sich von Fauna (= Tiere), Flora (= Pflanzen) und Habitat (= Lebensraum) ableitet. Wesentliches Ziel ist die Erhaltung der biologischen Vielfalt durch den Aufbau eines Schutzgebietssystems für die Lebensraumtypen des Anhangs I und die Arten des Anhangs II der Richtlinie. Außerdem werden die Erhaltungszustände der Lebensraumtypen und Arten (Anhang II, IV, V) überwacht.

FFH-GEBIETE

Unter www.lubw.baden-wuerttemberg.de steht Ihnen ein Kartenservice mit der Darstellung der FFH-Gebiete zur Verfügung.

ERHALTUNGSZUSTAND IN BADEN-WÜRTTEMBERG

	VERBREITUNGSGEBIET	FLÄCHE	STRUKTUREN UND FUNKTIONEN	ZUKUNFTSAUSSICHTEN
EINZELBEWERTUNG	GÜNSTIG	GÜNSTIG	UNGÜNSTIG-SCHLECHT	UNGÜNSTIG-SCHLECHT
GESAMTBEWERTUNG	UNGÜNSTIG-SCHLECHT			

STAND 2018

IMPRESSUM

HERAUSGEBER LUBW Landesanstalt für Umwelt Baden-Württemberg
Postfach 10 01 63, 76231 Karlsruhe, www.lubw.baden-wuerttemberg.de

**BEARBEITUNG
UND REDAKTION** LUBW Landesanstalt für Umwelt Baden-Württemberg
Referat 24 – Flächenschutz, Fachdienst Naturschutz

BEZUG Im Internet der LUBW unter www.lubw.baden-wuerttemberg.de

STAND April 2021

Der Nachdruck ist mit Zustimmung des Herausgebers unter Quellenangabe und Überlassung eines Belegexemplars gestattet.