

# FFH-Lebensraumtyp 3180\*

## Temporäre Karstseen\*

(\*prioritärer Lebensraum im Sinne der FFH-Richtlinie)

Zu diesem Lebensraumtyp werden zeitweise wasserführende Karstseen und Erdfälle in Karstgebieten gerechnet, die sich oft durch spezifische Lebensgemeinschaften auszeichnen. In diese Kategorie gehört in Baden-Württemberg der Ottensee und der Eichener See, der als Doline bei hohem Grundwasserstand nach Schneeschmelze oder niederschlagsreichen Perioden zeitweilig Wasser führt. Da die Senke des Eichener Sees eine mächtige Lehmfüllung aufweist, versickert das ausgetretene Grundwasser hier langsamer als im umgebenden Karst.

### BIOTOPTYPEN BADEN-WÜRTTEMBERG

Folgende Biotoptypen für die freie Landschaft, den besiedelten Bereich oder die Wälder, mit ihren Schlüsselnummern sind in Baden-Württemberg dem FFH-Lebensraumtyp 3180 zugeordnet:

- 22.20 – Doline (ausgenommen intensiv landwirtschaftlich genutzte oder aufgefüllte Dolinen)

### KENNZEICHNENDE PFLANZENGESELLSCHAFTEN

- keine

### KENNZEICHNENDE TIERARTEN

- z.B. der Kiemenfußkrebs (*Tanymastix stagnalis* = *Tanymastix lacunae*) im Eichener See

### BEDEUTUNG DES LEBENSRAUMTYP

Die Bedeutung des Lebensraumtyps liegt in seiner Einzigartigkeit für Baden- Württemberg.



Eichener See (I. Schubert)



# VERBREITUNG

## GESAMTVERBREITUNG

Die Verbreitung der Temporären Karstseen beschränkt sich in der Europäischen Union auf Estland, Großbritannien, Irland, Deutschland und Slowenien.

Temporäre Karstseen sind extrem seltene, isoliert auftretende Phänomene in Deutschland. Einige Vorkommen sind in den Karstregionen im südlichen Harz (Niedersachsen, Thüringen, Sachsen-Anhalt) und in den Kalkalpen zu finden.

## VERBREITUNG IN BADEN-WÜRTTEMBERG

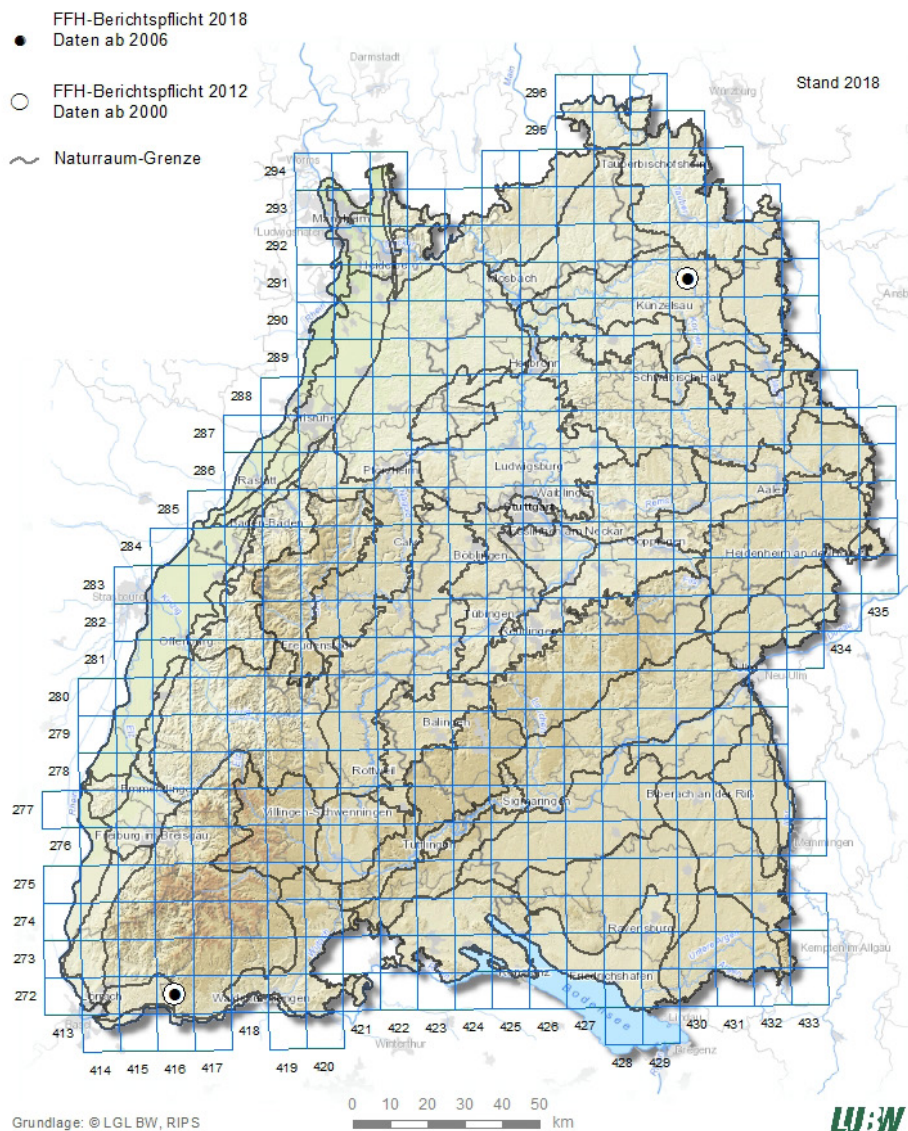
Der Eichener See liegt bei Schopfheim im Naturraum Dinkelberg. Der Ottensee ist ein flächenhaftes Naturdenkmal bei Muldingen.

- 2018 gemeldete LRT-Gesamtfläche: 2,8 ha
- alle bekannten Bestände des LRT liegen in FFH-Gebieten

## BESTANDSENTWICKLUNG IN BADEN-WÜRTTEMBERG

Die Verbreitung und Fläche sind stabil. Änderungen der gemeldeten Fläche ergeben sich aus einer besseren Datenerhebung. Beide Bestände des LRT 3180 liegen in FFH-Gebieten. Dank der Düngeverordnung ist keine Verschlechterung des Zustandes zu erwarten.

### \*3180 - Temporäre Karstseen



# GEFÄHRDUNG UND SCHUTZ

ROTE LISTE BIOOPTYPEN	SCHUTZSTATUS	FFH-RICHTLINIE
BW	BW	ANHANG
BIOOPTYP 22.20: GEFÄHRDET	GESETZLICH GESCHÜTZTE BIOTOPE NACH NATSCHG BZW. BNATSCHG	I *

\* prioritärer Lebensraumtyp

STAND 2019

## GEFÄHRDUNGSURSACHEN

- Jede Form der Veränderung des Grund- und Karstwasserspiegels (auch durch Eingriffe im Umfeld)
- Nährstoff-, Pflanzenschutzmittel-, Schadstoffeintrag
- Bergbau-/ Abbauaktivitäten
- Viele weitere Handlungen können potentiell eine Beeinträchtigung dieses Lebensraumtyps darstellen, da er in Baden-Württemberg sehr selten ist

## SCHUTZPROJEKTE

- Umsetzung FFH-Richtlinie

## SCHUTZMASSNAHMEN

- Beibehaltung bestehender extensiver landwirtschaftlicher Praktiken und Erhaltung von Landschaftselementen
- Wiedereinführung geeigneter landwirtschaftlicher Praktiken, um Nutzungsaufgabe entgegenzuwirken

## FFH-RICHTLINIE

Die FFH-Richtlinie ist eine Naturschutz-Richtlinie der EU, deren Name sich von Fauna (= Tiere), Flora (= Pflanzen) und Habitat (= Lebensraum) ableitet. Wesentliches Ziel ist die Erhaltung der biologischen Vielfalt durch den Aufbau eines Schutzgebietssystems für die Lebensraumtypen des Anhangs I und die Arten des Anhangs II der Richtlinie. Außerdem werden die Erhaltungszustände der Lebensraumtypen und Arten (Anhang II, IV, V) überwacht.

## FFH-GEBIETE

Unter [www.lubw.baden-wuerttemberg.de](http://www.lubw.baden-wuerttemberg.de) steht Ihnen ein Kartenservice mit der Darstellung der FFH-Gebiete zur Verfügung.

## ERHALTUNGSZUSTAND IN BADEN-WÜRTTEMBERG

	VERBREITUNGSGEBIET	FLÄCHE	STRUKTUREN UND FUNKTIONEN	ZUKUNFTSAUSSICHTEN
EINZELBEWERTUNG	GÜNSTIG	GÜNSTIG	GÜNSTIG	GÜNSTIG
GESAMTBEWERTUNG	GÜNSTIG			

STAND 2018

#### **IMPRESSUM**

**HERAUSGEBER** LUBW Landesanstalt für Umwelt Baden-Württemberg  
Postfach 10 01 63, 76231 Karlsruhe, [www.lubw.baden-wuerttemberg.de](http://www.lubw.baden-wuerttemberg.de)

**BEARBEITUNG  
UND REDAKTION** LUBW Landesanstalt für Umwelt Baden-Württemberg  
Referat 24 – Flächenschutz, Fachdienst Naturschutz

**BEZUG** Im Internet der LUBW unter [www.lubw.baden-wuerttemberg.de](http://www.lubw.baden-wuerttemberg.de)

**STAND** April 2021

Der Nachdruck ist mit Zustimmung des Herausgebers unter Quellenangabe und Überlassung eines Belegexemplars gestattet.